



Big Dutchman®



BigFarmNet
technology

BFN FUSION

Vento III

Der einfache Einstieg in die Automatisierung
für den fortschrittlichen Geflügel- und Schweinehalter

Vento III – der übersichtliche und benutzerfreundliche Klima-

Vento III ist ein von Big Dutchman entwickelter Klima- und Produktionscomputer, der sich vor allem durch eine einfache und übersichtliche Bedienung auszeichnet. Die Installation und Inbetriebnahme sind ebenfalls denkbar einfach. Er spricht 40 Sprachen und ist auf dem neuesten Stand der Technik!

Vento III ist das Einstiegsmodell für den Einsatz in Broiler-, Legehennen- und Schweineställen. Im übersichtlichen 7 Zoll-Touchdisplay werden relevante Kurvenverläufe grafisch angezeigt. Funktionen, die täglich genutzt werden, sind

sofort im Menü verfügbar. Das sorgt für eine einfache Bedienung.

Volle Vernetzung mit BigFarmNet: Mit dem BigFarmNet-Manager oder unserer Cloud-Lösung BFN Fusion können Sie bequem von Ihrem Mobiltelefon oder PC aus den Computer Ihres Betriebs fernsteuern.

Eine zukunftssichere Investition für Ihren Betrieb!

Matrix 1					
5	Salle	21.5 °C	5	30%	50%
6	Salle	22.0 °C	6	40%	50%
7	Salle	22.5 °C	7	40%	50%
8	Tunnel	23.0 °C	7	100%	50%
9	Tunnel	24.0 °C	7	100%	50%

Vento III steuert das Klima entsprechend der Temperatur und das für die jeweiligen Temperaturwerte vorher festgelegtes Ventilationslevel. Auf dem Display ist sofort das entsprechende Lüftungsniveau ablesbar.

VENTO III: EINFACHE STEUERUNG MIT DEN WELTWEIT

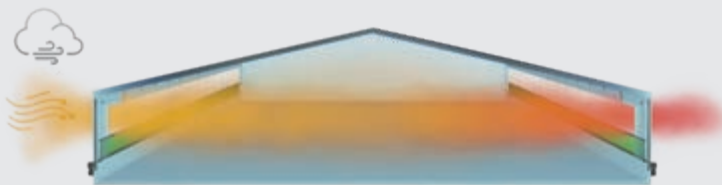
Wandventil

- ✓ universell einsetzbar, sorgt für eine optimale Frischluftzufuhr
- ✓ als Flanschventil oder zum Einmauern in die Wand lieferbar
- ✓ lassen sich entweder alle gleichzeitig oder multidifferenziert öffnen

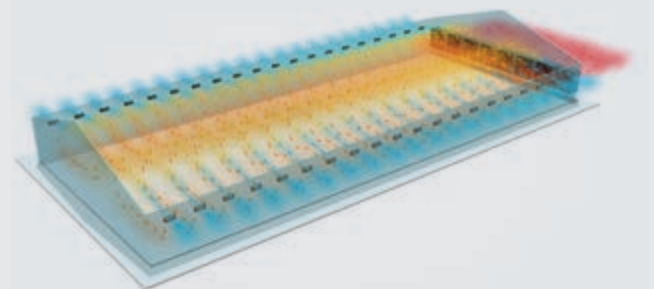


Stellmotor

- ✓ reguliert die Klappenstellung der Wandventile
- ✓ kompaktes Design, robust und wartungsfrei
- ✓ ist relaisgesteuert und für 24 V DC sowie 230 V AC lieferbar
- ✓ elektrischer Schalter für die Handbedienung inklusive



Natürliche Ventilation mit Gardinensteuerung



Unterdruckventilation im Seitenmodus



Abluftkamin

- ✓ große Luftleistung durch strömungstechnische Optimierung
- ✓ glatte, schmutzabweisende Oberfläche
- ✓ die selbsttragende, leichte Dachplatten-Konstruktion macht eine zusätzliche Aufhängung überflüssig
- ✓ dazugehöriger Rohreinbauventilator ist stromsparend, einfach zu montieren und geräuscharm

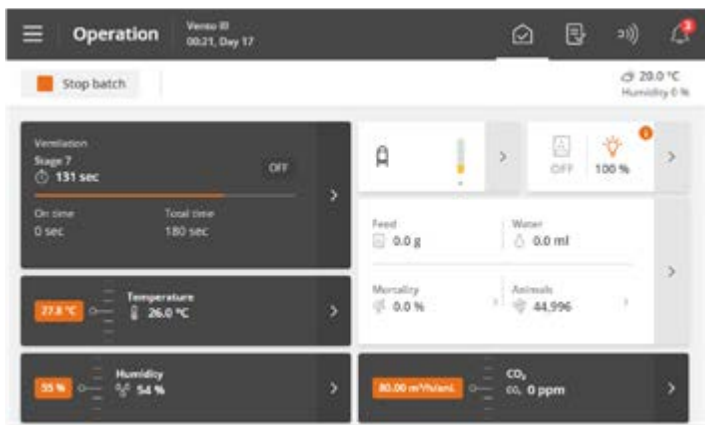


Axialventilator mit Rahmen

- ✓ für den Wandeinbau
- ✓ der Rahmen ist aus hochwertigem Stahlguss, die Flügel sind aus Al-Druckguss → lange Lebensdauer
- ✓ hohe Luftleistung bei geringem Energieverbrauch
- ✓ gut regelbar, niedriger Geräuschpegel
- ✓ mit Durchmessern von 350 bis 920 mm lieferbar



und Produktionscomputer für Geflügel- und Schweineställe



Auf dem voreingestellten Display sind die wichtigsten Informationen sofort ablesbar

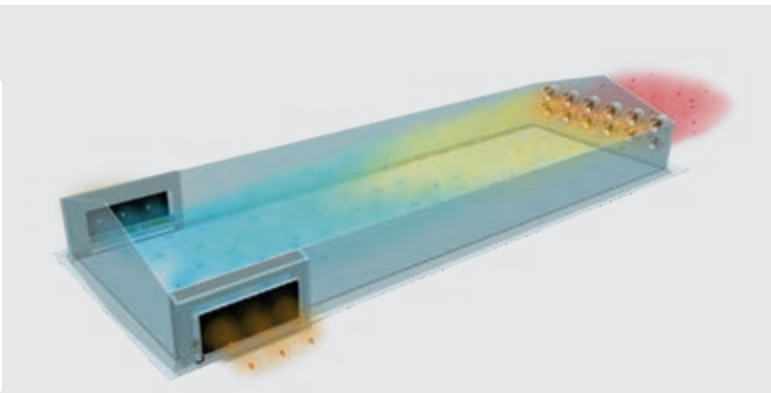
- ### Vorteile
- ✓ Vento III ist der ideale Klima- und Produktionscomputer für den Start in die Automatisierung → besseres Stallklima und damit höhere Tierleistungen;
 - ✓ einfache Installation und Inbetriebnahme, ohne großen Schulungsaufwand;
 - ✓ Steuerung von Zu- und Abluft als natürliche Ventilation, als Seiten-, Tunnelventilation oder CombiTunnel-Ventilation;
 - ✓ Visualisierung des jeweiligen Lüftungsniveaus;
 - ✓ Futter- und Wasserregistrierung, Lichtsteuerung und Tierwiegung;
 - ✓ automatische Datensicherung immer um Mitternacht.

BEWÄHRTEN BIG DUTCHMAN-KLIMAPRODUKTEN

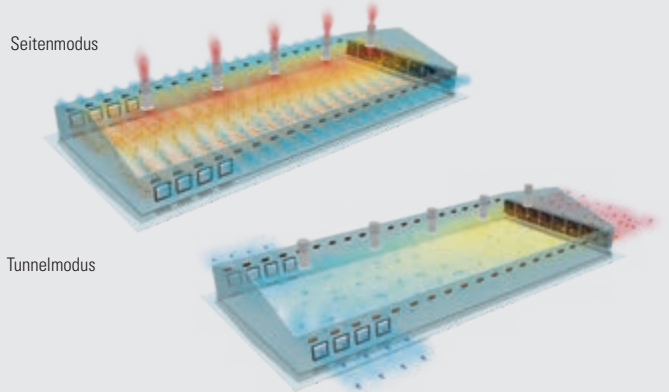


Heizung

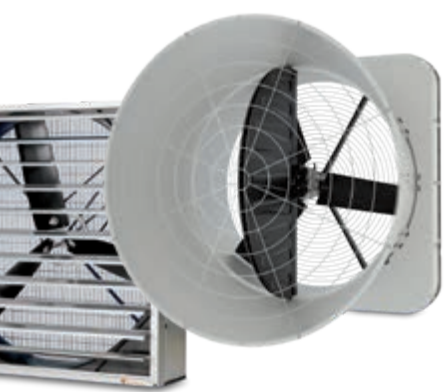
- ✓ für den Betrieb mit Erd- oder Propangas lieferbar
- ✓ wird temperaturabhängig gesteuert
- ✓ eingebauter Ventilator sorgt für die Verteilung der warmen Luft
- ✓ die erzeugte Wärme kommt zu 100% den Tieren zugute



Tunnelventilation mit PAD-Kühlung



CombiTunnel-Ventilation



AirMaster

- ✓ leistungsstarke, druckstabile Ventilatoren mit großem Durchmesser
- ✓ ohne oder mit Konus
- ✓ hoher Wirkungsgrad bei geringem Energieverbrauch
- ✓ Jalousie öffnet durch den Druck der Luftströmung → geringer Luftwiderstand
- ✓ niedriger Geräuschpegel
- ✓ stabile, robuste, einfache Konstruktion
- ✓ verzinkt oder aus Kunststoff

Kühlung: RainMaker



- ✓ ideales Kühlsystem mit großer Wirkung
- ✓ Pads aus Zellulose oder Kunststoff
- ✓ in den Rahmen integriertes Wasserreservoir, kein zusätzlicher Wassertank
- ✓ Wasserzufluss ist immer einsehbar
- ✓ geringer Installationsaufwand

Vento III – für jeden Bedarf der richtige Computer

Vento III ist mit 12 Relais und 13 analogen Ein- und Ausgängen pro Stall ausgestattet. Wenn das für die geforderten Funktionen nicht ausreicht, ist optional eine Erweiterungsbox

mit zusätzlichen 10 Relais und 8 analogen Ein- und Ausgängen pro Stall lieferbar.

Achtung: Relaisgesteuerte Stellmotoren belegen immer zwei Relais.

Wichtige Klimafunktionen / Produktionsfunktionen

- ✓ individuelle Schaltung von zwei stufenlosen Ventilatorgruppen;
- ✓ Zykluslüftung bei Mindestventilation;
- ✓ automatische Berechnung der Zykluszeit durch Angabe der Mindestventilation in m³/h und Tier;
- ✓ Feuchtesteuerung mit/ohne Wärme;
- ✓ Steuerung unterschiedlicher Heizsysteme, an/aus oder stufenlos bei Warmwassersystemen;
- ✓ Steuerung der Kühlung und Befeuchtung;
- ✓ Druckregelung nach Zuluft, d.h. der Unterdruck wird automatisch auf dem Sollwert gehalten;
- ✓ Klimakurven für die automatische Anpassung in der Aufzucht;

- ✓ Silowiegung zur einfachen Kontrolle des Siloinhalts;
- ✓ Verbrauchsmengen des Wasserzählers werden registriert;
- ✓ Wasseralarm bei Über- oder Unterversorgung im Vergleich zum Vortag;
- ✓ Erfassung der Tiergewichte;
- ✓ kann bis zu sechs Zeitschaltuhren für individuelle Aufgaben steuern;
- ✓ Referenzkurven zum Beispiel für den Futter- und Wasserverbrauch;
- ✓ Trendkurven;
- ✓ Alarmgebung bei: Stromausfall, Abweichungen hinsichtlich Temperatur, Luftfeuchte, Wasser- und Futtermittelverbrauch sowie Mindestvorrat im Silo;
- ✓ Protokolldatei für Alarm und Betrieb.

Funktionsübersicht

Zuluft:	4 Zulufteinlässe
Abluft:	2 Abluftgruppen stufenlos 8 Abluftgruppen on/off 2 Umluftgruppen
Heizung:	2 x analog oder relaisgesteuert
Kühlung:	1 x Kühlung
Notöffnung:	temperaturgesteuerte Notöffnung 378T Notzuluft Relais
Sensoren:	4 Innentemperatur-Sensoren 1 Außentemperatur-Sensor 1 Feuchtesensor innen 1 Feuchtesensor außen 1 Drucksensor 1 CO ₂ -Sensor
Zeitschaltuhr:	bis zu 6 freie Zeitschaltuhren
Wasser:	1 x Wasserzähler 2 x Wasserspülung
Futter:	2 x Silowiegung
Licht:	bis zu 3 Lichtgruppen
Tierwiegung:	bis zu 2 Tierwaagen



Temperaturgesteuerte Notöffnung 378T

Notöffnung 378M, 378T und 378CT sowie unterbrechungsfreie Stromversorgung (USV)

Bei einem Stromausfall oder technischem Versagen sichert unsere Notöffnung 378M ein Überleben der Tiere, indem die angeschlossenen Stellmotoren die Zuluftventile und/oder Tunnelklappen automatisch öffnen. Das System beinhaltet eine 24 V DC Stromversorgungseinheit mit integrierter wartungsfreier Batterie und Ladegerät. Die Notöffnungsfunktion selbst befindet sich im Vento III. Neben der Notöffnung 378M haben wir die temperaturgesteuerte Notöffnung 378T im Programm. Mit Hilfe eines separaten Temperaturfühlers werden die Zu- und Abluftelemente dann temperaturabhängig gesteuert.

Die Temperatur, bei der die Notöffnung aktiviert werden soll, wird am 378T eingestellt. In Regionen, in denen Stromausfälle auftreten können, empfehlen wir den Einsatz der unterbrechungsfreien Stromversorgung. Sie sorgt dafür, dass der Vento III bei kurzfristigen Stromausfällen weiterhin mit Strom versorgt wird und somit keine Daten verloren gehen (Option).

Ist eine Notöffnung 378M, 378T oder 378CT vorhanden, kann deren Batterie in Verbindung mit der Mini-USV-Platine genutzt werden. Ist keine solche Notöffnung vorhanden, wird eine separate Box mit Batterie installiert.



Big Dutchman.

Europa, Mittlerer Osten & Afrika:
Big Dutchman International GmbH
 Postfach 1163 · 49360 Vechta, Deutschland
 Tel. +49 (0) 4447 801-0 · Fax -237
 big@bigdutchman.de
 www.bigdutchman.de

USA: Big Dutchman, Inc.
 Tel. +1 616 392 5981 · bigd@bigdutchmanusa.com
 www.bigdutchmanusa.com

Brasilien: Big Dutchman (Brasil) Ltda.
 Tel. +55 16 2108 5310 · bdb@bigdutchman.com.br
 www.bigdutchman.com.br

Russland: 000 "Big Dutchman"
 Tel. +7 495 2295 161 · big@bigdutchman.ru · www.bigdutchman.ru

Asien-/Pazifikregion: BD Agriculture (Malaysia) Sdn. Bhd.
 Tel. +60 3 334 83 555 · bdasia@bigdutchman.com · www.bigdutchman.asia

China: Big Dutchman (Tianjin) Livestock Equipment Co., Ltd.
 Tel. +86 10 5632 0188 · bdcnsales@bigdutchman.com
 www.bigdutchmanchina.com