



**BFN FUSION –**

**PAŃSTWA GWIAZDA PRZEWODNIA**

**NA DRODZE DO SUKCESU.**

Podjmowanie decyzji w oparciu o dane. Przewidywalny sukces.







## SPROSTAĆ WYZWANIOM NOWOCZESNEJ HODOWLI ZWIERZĄT GOSPODARSKICH

# Cyfrowa platforma dla maksymalnej wydajności w Państwa gospodarstwach – wszystkie zakłady za pomocą jednego kliknięcia.

W ostatnich latach drastycznie zwiększyły się wymagania stawiane nowoczesnemu rolnictwu i jego produktom i nadal rosną. Zwłaszcza duże gospodarstwa rolne, które posiadają wiele zakładów, stoją przed złożonymi wyzwaniami, jeśli chcą w przyszłości prowadzić zrównoważoną, akceptowaną społecznie i rentowną działalność.

■ Często zakłady produkcyjne są zlokalizowane w różnych obszarach wiejskich a kierownictwo posiada dostęp tylko do niewielu informacji dotyczących bieżącego cyklu produkcyjnego, nie ma też szczegółowego wglądu w wydajność poszczególnych gospodarstw.

■ Dobrostan zwierząt, obok bezpieczeństwa żywności, staje się coraz ważniejszym kryterium, którym kierują się konsumenci podczas zakupów, na całym świecie.

■ **Elastyczność i zdolność do szybkiego działania to** podstawowe czynniki sukcesu dla gospodarstw rolnych, które muszą być w stanie w krótkim czasie dostosowywać ogniwa łańcucha czynników oraz włączać do procesu produkcyjnego nowych partnerów i dostawców.

■ Producenci muszą w pełni dokumentować swoją produkcję i specyfikacje swoich produktów; nie tylko dla partnerów handlowych i konsumentów, ale także w celu spełnienia wymogów prawnych i warunków eksportu.

■ **Identyfikowalność jest podstawowym wymogiem w produkcji żywności.** Dotyczy to zarówno samego produktu, jak i stosowanych surowców i warunków produkcji (np. pasza dla zwierząt).

■ **W przyszłości coraz bardziej rygorystyczne będą przepisy dotyczące sporządzania dokumentacji o wpływie produkcji na środowisko naturalne.** Aby produkcja była ekonomicznie opłacalna, dane muszą być zawsze dostępne i przetwarzane w przejrzysty sposób.

■ **Znalezienie wykwalifikowanych pracowników w produkcji rolnej nie jest łatwe.** Ponadto nadal rosną koszty pracy. Zautomatyzowane i oparte na danych procesy mogą te czynniki ograniczyć.

Powyższe wyzwania zmuszają rolników i integratorów do gromadzenia i przechowywania coraz więcej kwalifikowanych danych, które przez cały czas muszą być dostępne. **BNF Fusion** nie tylko ułatwia i usprawnia gromadzenie tych danych, ale także generuje wartość dodaną w Państwa działalności. Kompleksowe, związane z zarządzaniem zadania stają się o wiele prostsze.

BNF Fusion – innowacyjne oprogramowanie dla bezpiecznej kontroli całego łańcucha danych





## „Wschodząca gwiazda” dla cyfryzacji w Państwa hodowli zwierzęcej: wydajność dzięki innowacjom.

Tak jak kiedyś gwiazdy wskazywały nam drogę przez oceany, tak dzisiaj dane mogą Państwu pomóc w optymalizacji wyników hodowli zwierząt użytkowych. Wszystkie istotne dla łańcucha wartości dane, które zostały wygenerowane przez Państwa zakłady produkcyjne, **BFN Fusion** łączy na pionierskiej platformie oprogramowania. Big Data a la Big Dutchman.

**BFN Fusion** to kamień milowy w cyfryzacji rolnictwa nie tylko dla nas jako przedsiębiorców. Rozwiązanie oparte na chmurze wyznacza nowe standardy dla całej branży. **BFN Fusion** oferuje producentom wiele wartości dodanych- szczególnie dla dużych przedsiębiorstw prowadzących działalność w różnych zakładach.

System udostępni Państwu znormalizowane dane ze wszystkich etapów produkcji i każdego ogniwa łańcucha wartości. Wytwórnice pasz, rzeźnie, wylęgarnie, silosy paszowe itp. mogą być ze sobą zintegrowane, a ich dane centralnie zarządzane – tak jak dane z systemu ERP.

Jako użytkownik otrzymują Państwo prosty, bezpieczny i kompleksowy dostęp do wszystkich istotnych dla produkcji informacji – połączonych na innowacyjnej platformie, w chmurze. Po raz pierwszy mogą Państwo bezproblemowo, na podstawie danych, monitorować cały łańcuch wartości i optymalizować produkcję.

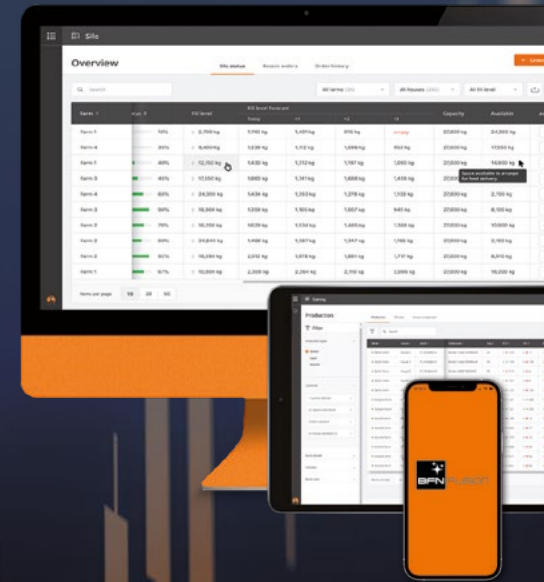
Jednocześnie **BFN Fusion** ułatwia dokumentowanie wszystkich procesów produkcyjnych, wskazuje potencjał optymalizacji i sprawia, że działalność staje się bardziej zrównoważona i ekonomiczna.

- ✦ Podejmowanie decyzji w oparciu o dane
- ✦ Możliwość osiągnięcia przewidywalnych wyników



## Nasza nazwa mówi wszystko: duża wartość dodana dla Państwa łańcucha wartości.

- ✦ **Pełna kontrola i maksymalne bezpieczeństwo**  
**BFN Fusion** umożliwia Państwu przeglądanie i analizę danych dotyczących całego łańcucha wartości w dowolnym miejscu i w każdej chwili. Uzyskują Państwo dostęp do znormalizowanych i porównywalnych danych ze wszystkich obszarów produkcji i lokalizacji.
- ✦ **Obniżenie kosztów, zwiększenie wydajności, osiągnięcie przewidywalnych sukcesów**  
Przetworzone dane dostarczają Państwu obiektywnych podstaw do podejmowania decyzji, mających na celu sterowanie i optymalizację Państwa produkcji. Można je również wykorzystywać do automatyzacji procesów (np. zamawianie paszy przy określonym poziomie napelnienia silosu). Widoczne stają się istotne korelacje i dynamika, można uniknąć błędów i przewidywalnie powtarzać optymalne warunki produkcyjne.
- ✦ **Eliminacja ludzkich błędów, zmniejszenie kosztów osobowych**  
Gdy decyzje będą podejmowane na podstawie danych, czynnik błędu ludzkiego straci na znaczeniu. Państwa pracownicy będą mogli działać (reagować) szybciej i pewniej. Ponadto dane zapewniają przejrzyste i szybkie śledzenie wszystkich etapów pracy. Dzięki zautomatyzowanym procesom zmniejsza się liczba wizyt w zakładach produkcyjnych, co pozwala na obniżenie kosztów osobowych.
- ✦ **Zmniejszenie ryzyka produkcyjnego**  
Jako producent ponoszą Państwo pełną odpowiedzialność za wszystkie ogniwa łańcucha wartości. **BFN Fusion** w prosty sposób umożliwia prowadzenie pełnej dokumentacji produkcji, co umożliwia Państwu wgląd i kontrolę nad wszystkimi działaniami i pozwala na zmniejszenie ryzyka produkcyjnego.
- ✦ **Kompletna i bezpieczna dokumentacja**  
Nadal zwiększają się wymagania dotyczące społecznej odpowiedzialności biznesu, a pełna dokumentacja procesów i metod produkcji może być bardzo kosztowna. Nasza platforma gwarantuje kompletną dokumentację zarówno w zakresie ekologii, dobrostanu zwierząt jak i wpływu na środowisko i jest znacznie łatwiejsza do realizacji.
- ✦ **Minimalizowanie chorób i strat**  
Dla zapobiegania chorobom oraz możliwości szybkiego i skutecznego reagowania w przypadku ich rozprzestrzeniania się, niezbędne jest ciągłe monitorowanie. Również w tym przypadku **BFN Fusion** zapewni bezprecedensowe wsparcie. Automatyzacja oparta na danych wymaga mniejszej ilości personelu w budynkach inwentarskich, zmniejsza ryzyko chorób i strat.
- ✦ **Zachowanie elastyczności i zdolności do działania**  
Ponieważ wymagania stawiane gospodarstwom rolnym podlegają ciągłym zmianom, muszą być one elastyczne. **BFN Fusion** oferuje maksymalną elastyczność w zakresie dostosowywania ogniw łańcucha wartości lub włączania nowych partnerów i dostawców do procesu produkcji.





## Big Dutchman 4.0: łatwe w użyciu, maksymalnie bezpieczne. Oparte na chmurze, a przy tym solidne jak skała.

Vechta położona jest w Oldenburger Münsterland, Dolinie Krzemowej dla nowoczesnej produkcji trzody chlewnej i drobiu. Dzięki niezliczonym praktycznym i pionierskim rozwiązaniom w zakresie systemów karmienia, wyposażenia budynków inwentarskich i systemów sterowania klimatem, od ponad 80 lat umożliwiamy rolnikom na całym świecie ekonomiczną i przyjazną dla środowiska produkcję żywności. Posiadając przedstawicielstwa w ponad 80 krajach i zatrudniając ponad 3.500 pracowników jesteśmy zawsze o krok przed konkurencją.

Stwarzając **BFN Fusion** nawiązujemy do tej tradycji innowacyjności. Dla nas oprogramowanie holistyczne jest kolejnym logicznym krokiem ewolucyjnym w dobie cyfryzacji rolnictwa. Dzięki temu umożliwiamy naszym klientom optymalizację produkcji także w przyszłości - w sposób wydajny, zgodny z prawem i zrównoważony.

Nasze własne badania i prace rozwojowe nad sprzętem do hodowli zwierząt użytkowych odegrały ważną rolę w rozwoju naszego oprogramowania. Bo ktoś mógłby być lepiej przygotowany do tego zadania niż światowi eksperci w dziedzinie przełomowych rozwiązań dla ferm do produkcji zwierzęcej?

Podstawą technologiczną **BFN Fusion** jest Microsoft Azure, z którego korzysta już wiele z grupy 500 najlepiej prosperujących przedsiębiorstw i który jest rekomendowany przez wielu ekspertów ds. bezpieczeństwa. Dla nas bezpieczeństwo nie jest więc zapisane w gwiazdach, ale znajduje się na samym szczycie listy priorytetów.

**BFN Fusion** gwarantuje Państwu neutralne przechowywanie danych. Państwa dane nie są przekazywane nam, lecz przez cały czas pozostają w Państwa rękach.

Jako **przedsiębiorstwo o ugruntowanej pozycji** i najlepszej znajomości branży gwarantujemy stabilność, łączność i ciągły rozwój systemu. Standardem u nas są również automatyczne aktualizacje zabezpieczeń i kopie zapasowe.

Krótko mówiąc: **BFN Fusion** to logiczna ewolucja wykorzystywania danych w erze cyfryzacji.

BD Mexico  
Guadalajara

BD US  
Holland, Michigan

BD Germany  
Vechta

BD Russia  
Moscow & Kaluga

BD China  
Tianjin & Beijing

BD Malaysia  
Kuala Lumpur

BD South Africa  
Edenvale

● Regionalne siedziby główne/centra logistyczne



Siedziba główna Big Dutchman w Vechta-Calveslage, Niemcy



„Od 1938 roku optymalizujemy proces karmienia zwierząt użytkowych. Teraz „karmimy” również naszych klientów – danymi, które przyniosą im sukces.“

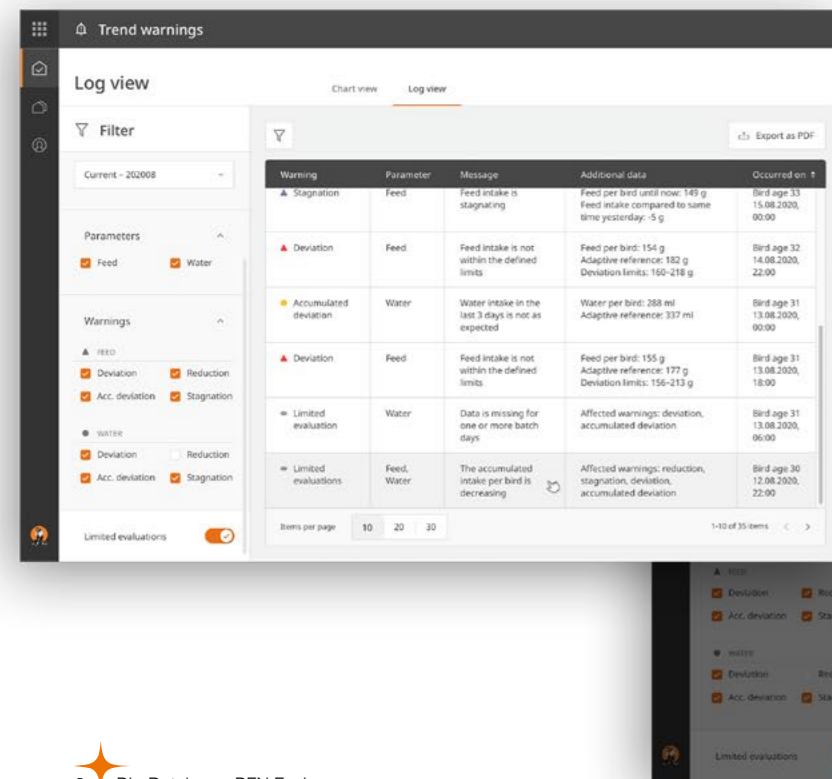
Bernd Meerpohl, Prezes Zarządu Big Dutchman



WSZYSTKO CO WAŻNE, NA PIERWSZY RZUT OKA

## Intuicyjny wgląd w sytuację prowadzi do cennych spostrzeżeń.

Jako rozwiązanie oparte na chmurze, **BFN Fusion** oferuje dostęp z dowolnego miejsca na całym świecie i za pośrednictwem dowolnego urządzenia końcowego: smartfona, tabletu, laptopa lub komputera stacjonarnego. Interfejs użytkownika jest prosty, intuicyjny i przejrzysty, bazuje na szerokim zrozumieniu tego, co jest istotne w codziennej produkcji. W ten sposób pomagamy Państwu, utrzymać kurs prowadzący do sukcesu.



Wszystkie dane- dzięki intuicyjnemu oprogramowaniu, są dostępne w każdej chwili.

Dostęp przez portal klienta Big Dutchman: [my.bigdutchman.com](http://my.bigdutchman.com)

RÓŻNE MODUŁY BFN FUSION – JEDEN CEL

## Wgląd w dane dotyczące wydajności, możliwość planowania rozwoju działalności.

**BFN Fusion** umożliwia pełny przegląd i pełną kontrolę nad Państwa łańcuchem produkcyjnym, we wszystkich zakładach i w czasie rzeczywistym. Jednocześnie dla każdego aspektu Państwa działalności stworzyliśmy odpowiedni moduł aplikacji.

Stopniowo opracowujemy kolejne moduły aplikacji, które są istotne dla naszych obszarów działalności w zakresie produkcji jaj, hodowli drobiu i trzody chlewnej. **BFN Fusion** wciąż się rozwija, a wraz z nim wzrasta Państwa zdolność do sprostania przyszłym wyzwaniom w gospodarce rolnej.

Planuj Państwo rozwój działalności? Zakres funkcjonalny BFN Fusion będzie się nieustannie wraz z Państwem rozwijać!



**Konto** Zarządzenie danymi przedsiębiorstwa oraz prawami dostępu użytkowników w sposób bezpieczny i w zależności od zapotrzebowania.

**Kryteria** Monitorowanie własnej produkcji na podstawie ogólnych lub zdefiniowanych przez siebie wartości referencyjnych.

**Analiza** System umożliwia centralny podgląd wszystkich zakładów z aktualnymi i historycznymi danymi.

**Eksport** Możliwość pobierania danych za pomocą standardowego interfejsu w sposób bezpieczny i w dowolnym czasie.

**Połączenia** Możliwość prostego powiązania Państwa fermy za pomocą zintegrowanego zarządzania połączeniami.

**Silosy** Podgląd na wszystkie silosy i możliwość wykorzystywania prognoz zużycia dla składania zamówień zgodnie z zapotrzebowaniem.

**Ostrzeżenia** Możliwość wczesnego rozpoznawania problemów i wąskiego gardła, co pozwala zapobiegać stratom ekonomicznym.



## Krok milowy dla wszystkich – niezależnie od tego, z jakiego wyposażenia budynków inwentarskich Państwo korzystają.

### Podłączenie bez względu na producenta sprzętu

Korzystają Państwo z wyposażenia budynków inwentarskich i sterowników innych producentów, które mogą się różnić nawet w zależności od lokalizacji? Nie ma problemu! Nasza bramka **OrbitX IoT-Gateway** to brakujące ogniwo, które w prosty, bezpieczny i niezawodny sposób połączy każdy budynek inwentarski z **BFN Fusion**. Mała skrzynka może być zainstalowana w każdym z Państwa zakładów, bez większych nakładów.

### Wszystkie zakłady połączone, podgląd na wszystkie dane

**OrbitX** przesyła wszystkie dane dotyczące produkcji i klimatu do chmury **BFN Fusion** w czasie rzeczywistym. **OrbitX** zostaje zintegrowany z istniejącą siecią zakładową i umożliwia Państwu połączenie danych ze wszystkich jednostek produkcyjnych i zakładów. Dane w czasie rzeczywistym pochodzące ze wszystkich gospodarstw są przez **BFN Fusion** uwierzytelniane i strukturyzowane, dzięki czemu po raz pierwszy w historii uzyskują Państwo kompletny, szczegółowy i porównywalny podgląd całego łańcucha wartości.

### Niezależnie od lokalnego Internetu

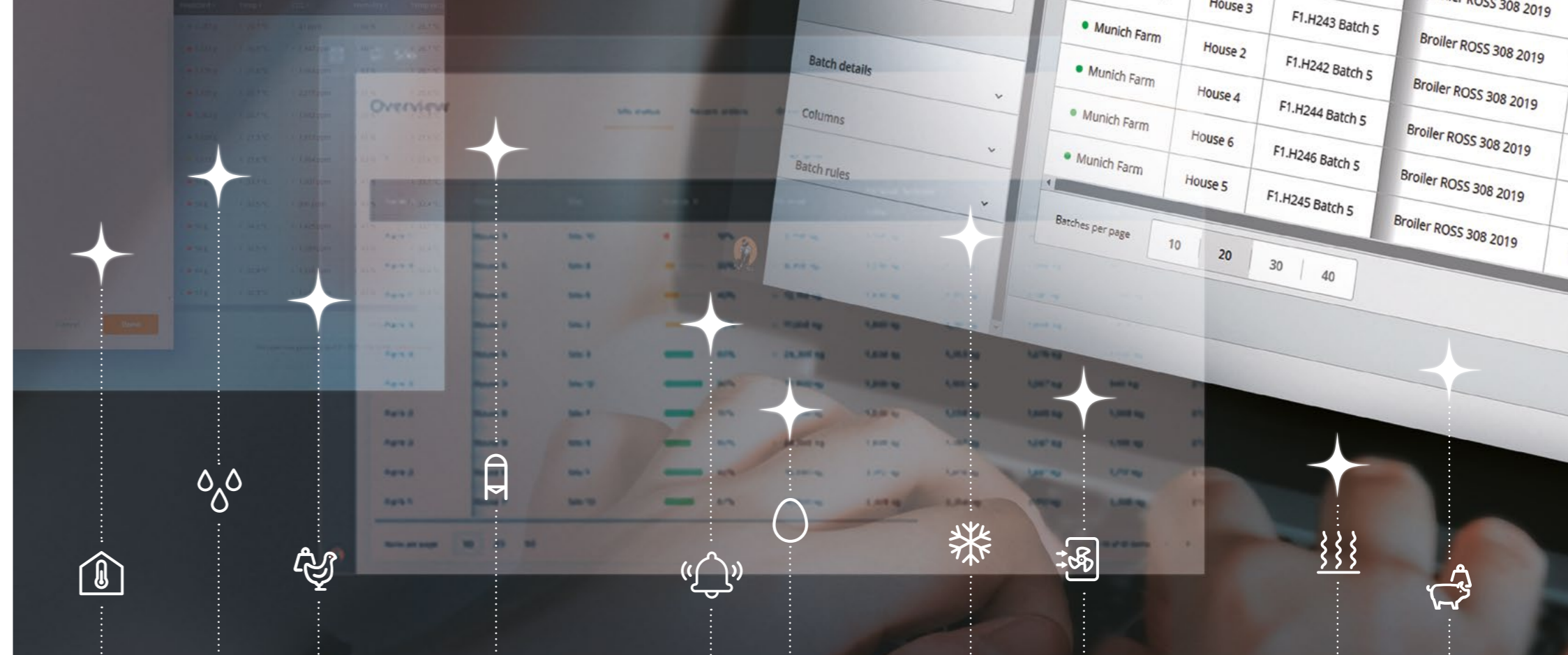
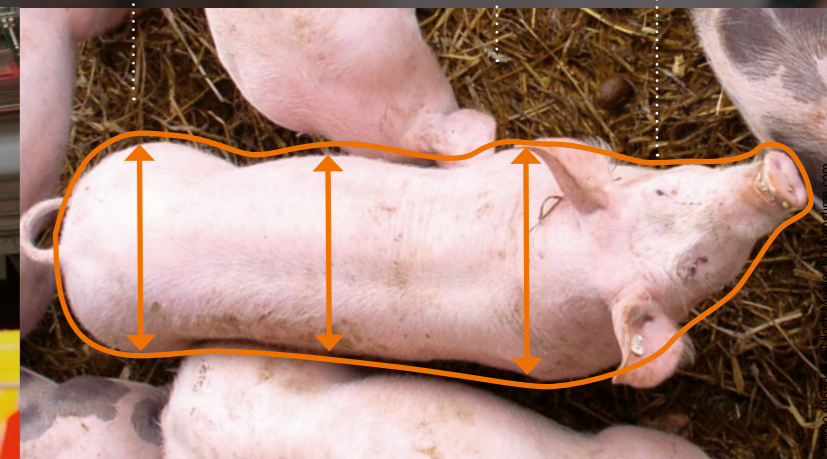
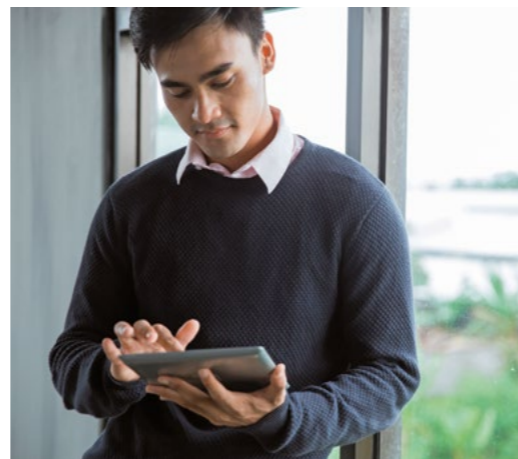
Dzięki mobilnej transmisji danych z **BFN Fusion** można bez problemu korzystać nawet w odległych regionach bez konwencjonalnego połączenia z Internetem. Dane będą przesyłane do chmury w sposób ciągły i bezpieczny – niezależnie od lokalizacji Państwa zakładów.

### W pełni beztrojski i bezpieczny

Gwarantujemy również najwyższe bezpieczeństwo IT: cała obsługa oraz aktualizacje zabezpieczeń i funkcjonalności są wykonywane automatycznie. Oznacza to, że **OrbitX** jest zawsze aktualny, a miejscowi pracownicy nie muszą się martwić o konserwację i obsługę.

### Globalnie połączeni, globalnie wyjątkowi

Dzięki **BFN Fusion** i **OrbitX** pozostajemy wierni naszemu celowi, jakim jest opracowywanie postępowych rozwiązań dla hodowli zwierząt. Nasz system i jego możliwości są krokiem milowym w cyfryzacji przemysłu rolnego oraz stanowi unikalne rozwiązanie na skalę światową.





KONTAKT & OBSŁUGA KLIENTA

# Przyszłość zaczyna się od dialogu. Porozmawiamy?

Jesteśmy przekonani, że udało nam się stworzyć kompleksowe rozwiązanie programowe, które pomoże przygotować Państwa przedsiębiorstwo na przyszłość, poprzez podejmowanie decyzji w oparciu o dane. Czy mają Państwo pytania, specjalne wymagania lub wątpliwości? Chętnie z Państwem porozmawiamy.



**Big Dutchman.**

Big Dutchman Polska Sp. z o.o.  
ul. Sowia 7 | 62-080 Tarnowo Podgórne | NIP: 526-16-08-370  
te. 61 8962800 | mail.: [biuro@bigdutchman.pl](mailto:biuro@bigdutchman.pl)

[www.bigdutchman.pl](http://www.bigdutchman.pl)