



# Big Dutchman®



BigFarmNet  
technology

BFN FUSION

## Vento III

Wprowadzenie automatyzacji w produkcji zwierzęcej dla nowoczesnych hodowców trzody chlewnej i drobiu

# Vento III: dobrze skonstruowany i przyjazny w użytkowaniu

**Vento III** to komputer klimatyczno-produkcyjny opracowany przez firmę Big Dutchman, który jest łatwy do zrozumienia i bardzo przyjazny w użytkowaniu. Komputer jest także niezwykle prosty w instalacji i uruchomieniu. Oferuje 40 różnych języków i najnowocześniejszą technologię. Vento III to podstawowy komputer klimatyczno-produkcyjny do stosowania w kurnikach dla brojlerów, niosek oraz chlewniach. Dobrze umiejscowiony 7-calowy ekran dotykowy pokazuje odpowiednie krzywe w postaci wykre-

sów. Funkcje, z których korzystamy na co dzień, są od razu dostępne w głównym menu, dzięki czemu obsługa komputera jest bardzo prosta.

### Pełna integracja z BigFarmNet:

Dzięki BigFarmNet Manager i naszemu rozwiązaniu chmurowemu BFN Fusion możesz łatwo zdalnie sterować komputerem w swoim gospodarstwie za pomocą telefonu komórkowego lub komputera.

**Przyszłościowa inwestycja dla Twojego gospodarstwa!**



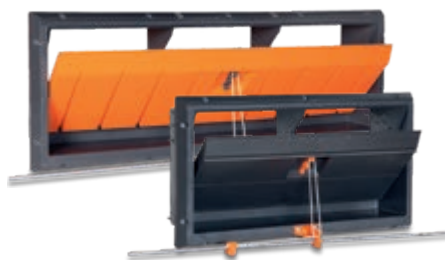
| Mastix 1 |       |         |   |      |     |
|----------|-------|---------|---|------|-----|
|          |       |         |   |      |     |
| 5        | Sala  | 21.5 °C | 5 | 30%  | 50% |
| 6        | Sala  | 22.0 °C | 6 | 40%  | 50% |
| 7        | Sala  | 22.5 °C | 7 | 45%  | 50% |
| 8        | Tunel | 23.0 °C | 7 | 100% | 50% |
| 9        | Tunel | 24.0 °C | 7 | 100% | 50% |

Vento III steruje klimatem w oparciu o temperaturę i poziom wentylacji ustawiony wcześniej dla określonych temperatur. Na wyświetlaczu natychmiast pojawi się odpowiedni poziom wentylacji.

## VENTO III: ŁATWE STEROWANIE DOCENIANYMI NA CAŁYM

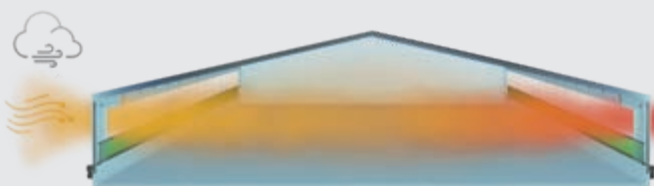
### Wlot ścienny

- ✓ do uniwersalnego zastosowania i optymalnego dostarczenia świeżego powietrza
- ✓ dostępne jako wlot kolnierzowy lub do wbudowania w ścianę
- ✓ można otwierać wszystkie na raz lub pojedynczo

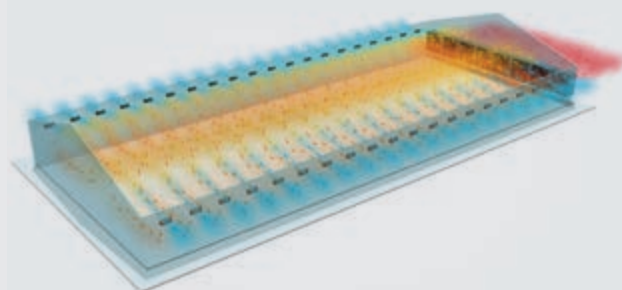


### Włącznik

- ✓ reguluje położenie klap wpustów ściennych
- ✓ kompaktowa konstrukcja, solidna i bezobsługowa
- ✓ sterowane przekaźnikiem i dostępne dla 24 V DC i 230 V AC
- ✓ przełącznik elektryczny do obsługi ręcznej w zestawie



Wentylacja naturalna ze sterowaniem kurtynami



Wentylacja podciśnieniowa w trybie bocznym



### Komin wyciągowy

- ✓ wysoka wydajność powietrza dzięki optymalizacji aerodynamicznej
- ✓ gładka, odporna na zabrudzenia powierzchnia
- ✓ samonośna konstrukcja płyty dachowej sprawia, że dodatkowe zawieszenie nie jest konieczne
- ✓ wentylator kominowy oszczędza energię, jest łatwy w montażu i cichy w obsłudze

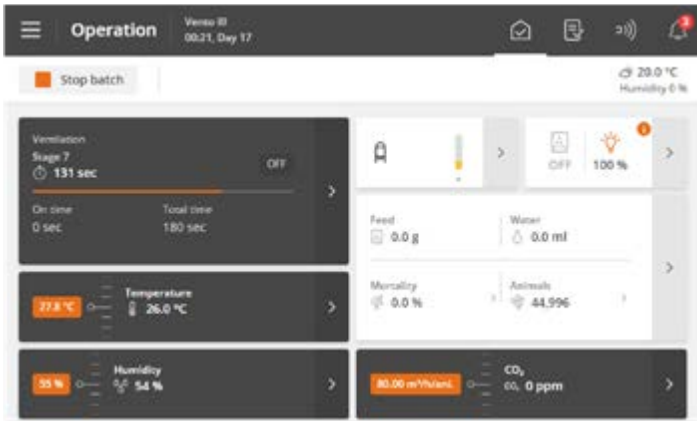


### Wentylator osiowy z ramą

- ✓ do montażu w ścianie
- ✓ rama wysokiej jakości oraz łopaty śmigła z odlewanego ciśnieniowo aluminium zapewniają długą żywotność
- ✓ wysoka wydajność powietrza przy niskim zużyciu energii
- ✓ łatwe sterowanie, niski poziom hałasu
- ✓ dostępne w średnicach od 350 mm do 920 mm



# komputer klimatyczno-produkcyjny dla trzody i drobiu



Wszystkie istotne informacje są natychmiast dostępne w domyślnym wyświetlaczu menu

## Zalety

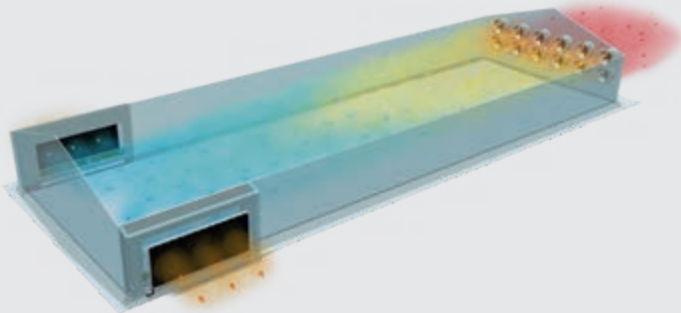
- ✓ Vento III to idealny komputer klimatyczno-produkcyjny do rozpoczęcia automatyzacji: pomaga poprawić klimat w kurniku, a tym samym zwiększa wydajność zwierząt;
- ✓ łatwy w instalacji i uruchomieniu po krótkim przeszkoleniu;
- ✓ kontrola powietrza świeżego i wywiewanego jako wentylacja naturalna lub jako wentylacja boczna, tunelowa lub CombiTunnel;
- ✓ wizualizacja poziomu aktywnej wentylacji;
- ✓ rejestracja paszy i wody, kontrola oświetlenia, ważenie;
- ✓ automatyczne tworzenie kopii zapasowych danych.

# ŚWIECIE PRODUKTAMI KLIMATYCZNYMI BIG DUTCHMAN



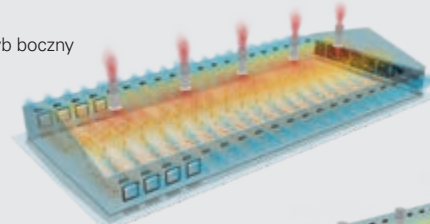
## Podgrzewacz

- ✓ do pracy z gazem ziemnym lub propanem
- ✓ sterowanie wrażliwe na temperaturę
- ✓ wbudowany wentylator rozprowadza ciepłe powietrze
- ✓ wytwarzane ciepło jest w 100 % bezpieczne dla zwierząt gospodarskich

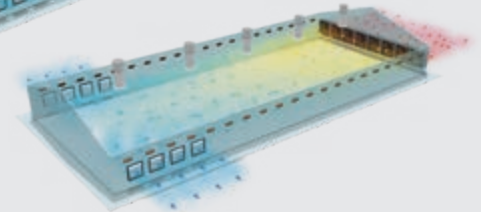


Wentylacja tunelowa z panelem chłodzącym

Tryb boczny



Tryb tunelowy



Wentylacja CombiTunnel



## AirMaster

- ✓ mocny i odporny na ciśnienie wentylator o dużej średnicy
- ✓ ze stożkiem lub bez
- ✓ wysoka wydajność powietrza przy niskim zużyciu energii
- ✓ ciśnienie przepływu powietrza otwiera żaluzje, czyli mały opór powietrza
- ✓ niski poziom hałasu
- ✓ solidna, prosta konstrukcja
- ✓ ocynkowane lub wykonane z tworzywa sztucznego



## Chłodzenie: RainMaker

- ✓ funkcjonalny i bardzo wydajny układ chłodzenia
- ✓ podkładki celulozowe lub plastikowe
- ✓ zbiornik na wodę zintegrowany z systemem ramowym, czyli brak dodatkowego zbiornika na wodę
- ✓ zaopatrzenie w wodę widoczne przez cały czas
- ✓ niskie wymagania instalacyjne

# Vento III: odpowiedni komputer do wszystkich zastosowań

Vento III jest wyposażony w 12 przekaźników oraz 13 wejść i wyjść analogowych na budynek.

Jeśli to nie wystarczy do spełnienia wymaganych funkcji, dostępna jest

opcjonalna skrzynka rozszerzeń z dodatkowymi 10 przekaźnikami i 8 analogowymi wejściami i wyjściami na budynek.

**Uwaga:** Siłowniki sterowane przekaźnikiem zawsze zajmują dwa przekaźniki.

## Ważne funkcje klimatyczne / funkcje produkcyjne

- ✓ indywidualne przełączanie dwóch bezstopniowych grup wentylatorów;
- ✓ wentylacja cykliczna zapewniająca minimalne współczynniki wentylacji;
- ✓ automatyczne obliczanie czasów cykli, ponieważ minimalne wskaźniki wentylacji podawane są w m<sup>3</sup> na godzinę na zwierzę;
- ✓ kontrola wilgotności z/bez ogrzewania;
- ✓ sterowanie różnymi systemami grzewczymi, włącz/wyłącz lub płynnie dla systemów ciepłej wody;
- ✓ sterowanie systemami chłodzenia i nawilżania;
- ✓ kontrola ciśnienia w zależności od świeżego powietrza, tzn. podciśnienie zawsze automatycznie osiąga wartość zadaną;
- ✓ krzywe klimatyczne do automatycznej regulacji w odchowniach;
- ✓ ważenie silosów w celu łatwego monitorowania zawartości silosu;
- ✓ rejestracja wartości zużycia wodomierza;
- ✓ alarm wody w przypadku nadmiaru lub niedoboru wody w stosunku do dnia poprzedniego;
- ✓ rejestracja masy zwierząt gospodarskich;
- ✓ sterowanie aż sześcioma timerami dla poszczególnych zadań;
- ✓ krzywe odniesienia, np. do spożycia paszy i wody;
- ✓ krzywe trendu;
- ✓ komunikaty alarmowe w przypadku awarii zasilania, odchyżeń od zadanych wartości takich jak temperatura, wilgotność, zużycie wody i paszy oraz minimalna zawartość silosu;
- ✓ dane dziennika alarmów i operacji.

## Przeгляд funkcji

|  |  |
|--|--|
| Świeże powietrze:                          | 4 wloty świeżego powietrza   |
| Powietrze wywiewane:                       | 2 bezstopniowe grupy powietrza wywiewanego<br>8 grup powietrza wywiewanego typu on/off<br>2 grupy powietrza obiegowego   |
| Ogrzewanie:                                | 2 x sterowanie analogowe lub przekaźnikowe   |
| Chłodzenie:                                | 1 x chłodzenie   |
| Otwieranie awaryjne sterowane temperaturą: | otwieranie awaryjne 378 T awaryjny przekaźnik powietrza  |
| Czujniki:                                  | 4 wewnętrzne czujniki temperatury<br>1 wewnętrzne czujniki temperatury<br>1 wewnętrzny czujnik wilgotności<br>1 zewnętrzny czujnik wilgotności<br>1 czujnik ciśnienia<br>1 czujnik CO <sub>2</sub> |
| Timery:                                    | do 6 timerów   |
| Woda:                                      | 1 wodomierz<br>2 x splukiwanie wodą  |
| Pasza:                                     | 2 x ważenie silosu   |
| Światło:                                   | do 3 grup świetlnych   |
| Ważenie:                                   | do 2 oddzielnych wag   |



Otwieranie awaryjne sterowane temperaturą 378 T

## Otwieranie awaryjne sterowane temperaturą 378 T

Opcjonalny system otwierania awaryjnego 378 T sterowany temperaturą pomaga zapewnić przetrwanie inwentarza żywego w przypadku awarii zasilania lub awarii technicznych. System składa się z zasilacza 24 V DC z wbudowanym bezobsługowym akumulatorem i ładowarką oraz oddzielnego czujnika temperatury. Temperaturę, przy której ma się włączyć funkcja awaryjnego otwierania, można ustawić na 378 T. Oznacza to, że w sytuacji awaryjnej wloty i wyloty powietrza będą sterowane w oparciu o temperaturę. Sama funkcja awaryjna jest częścią Vento III.

## Zasilanie awaryjne (UPS)

Zalecamy stosowanie zasilacza awaryjnego w regionach, w których awarie zasilania mogą występować z pewną regularnością. Opcjonalny UPS gwarantuje, że Vento III będzie zasilany nawet w przypadku przerwy w dostawie prądu, dzięki czemu żadne dane nie zostaną utracone.

W przypadku zainstalowania otwierania awaryjnego 378 lub 378 T, jego akumulator może być używany w połączeniu z płytą mini UPS. Jeśli nie jest dostępny system otwierania awaryjnego, zamiast niego stosuje się oddzielną skrzynkę z baterią.



# Big Dutchman.

**Europa, Środkowy Wschód i Afryka:**  
Big Dutchman International GmbH  
Postfach 1163 · 49360 Vechta, Niemcy  
Tel. +49(0)4447 801-0 · Faks -237  
big@bigdutchman.de  
www.bigdutchman.de

### USA: Big Dutchman, Inc.

Tel. +1 616 392 5981 · bigd@bigdutchmanusa.com  
www.bigdutchmanusa.com

### Brazylia: Big Dutchman (Brasil) Ltda.

Tel. +55 16 2108 5310 · bdbbr@bigdutchman.com.br  
www.bigdutchman.com.br

### Rosja: 000 "Big Dutchman"

Tel. +7 495 229 5161 · big@bigdutchman.ru · www.bigdutchman.ru

### Region Azji/Pacyfik: BD Agriculture (Malaysia) Sdn. Bhd.

Tel. +60 33 34 83 555 · bdasia@bigdutchman.com · www.bigdutchman.com

### Chiny: Big Dutchman (Tianjin) Livestock Equipment Co., Ltd.

Tel. +86 10 5632 0188 · bdcnsales@bigdutchman.com  
www.bigdutchmanchina.com

## Big Dutchman Polska Sp. z o.o.

ul. Sowia 7  
62-080 Tarnowo Podgórne  
tel. 61 896 28 00

e-mail: biuro@bigdutchman.pl  
www.bigdutchman.pl