



NOVO!

Big Dutchman®



CompoLiner

Kompostiranje suvog đubreta koka nosilja, brojlerskog đubreta ili razdvojenog čvrstog dela svinjskog đubreta – brzo i potpuno automatski

CompoLiner

kompletan sistem spreman da bude povezan

CompoLiner je inovativni sistem za kompostiranje razvijen od Big Dutchmana sa sledećim benefitima:

- Jednostavno rukovanje;
- Potpuno automatski vođen proces upravljanja;
- Lako se adaptira na količinu materijala koja treba da se kompostira;

➤ Brza i jednostavna instalacija. Tokom procesa kompostiranja, mikroorganizmi razgrađuju organske materijale kao što su suvo đubre koka nosilja, brojlersko đubre ili razdvojen svinjsko đubre u anaerobnim uslovima. Sadržaj suve materije treba da bude najmanje 30 procenata. Finalni proizvod je

kompost: dragoceno, organsko đubrivo koje je dostupno za biljke, može da se koristi za opšte poboljšanje zemljišta u hortikulturi i poljoprivredi. Takođe ono može biti peletirano. Dozvolite našim ekspertima da vam predlože kako da na najbolji mogući način zadovoljite vaše individualne potrebe.



CompoLiner – pogled sa strane punjenja i položaj održavanja trakastog skrepera

Kako radi CompoLiner

Automatski transportni sistem ili utovarač vozi točkaš transportuje ulazni materijal na stranu punjenja. Prevrtač osigurava da ulazni materijal bude samleven, homogenizovan i prenet do pužnog transportera za pražnjenje. Prevrtač može da se kreće slobodno duž čitavog

sistema. Posebno razvijen aeracioni pod obezbeđuje direktno snabdevanje kiseonikom. Duvaljka konstantno dovodi svež vazduh pa time i kiseonik potreban za razlaganje materijala. Temperatura i količina kiseonika u kompostu se neprekidno mere pomoću senzora.

Proces kompostiranja se automatski odvija pod idelanim uslovima kiseonika i temperature. Nakon specifičnog perioda odstajavanja, koji zavisi od kompostiranog materijala, pužni transporter izbacuje kompost sa druge strane kontejnera.



Strana punjenja i parking pozicija prevrtača



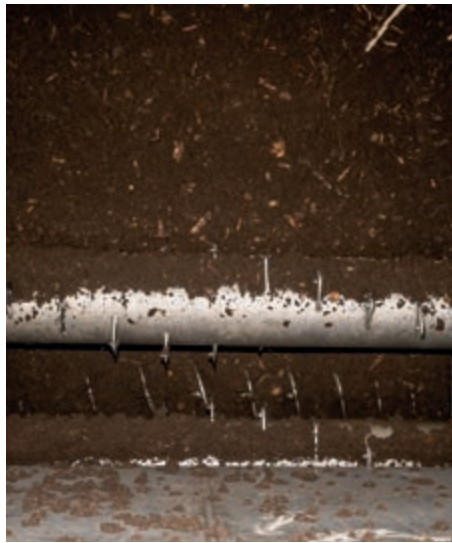
Pogled ispod prevrtača u njegovoj parking poziciji – lako održavanje



Duvaljka utiskuje svež vazduh u materijal koji se kompostira



Prevrtač melje i homogenizuje materijal



Poprečni pužni transporter odvodi gotov kompost



Komandni ormar za potpunu automatsko upravljanje

Upravljanje

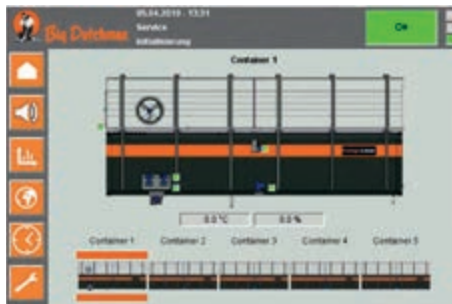
Proces kompostiranja u CompoLiner-u je naravno potpuno automatski. Važan faktor je direktno snabdevanje atmosferskog kiseonika, koji mikroorganizmi trebaju da razlože organski materijal. U

kombinaciji sa delovanjem prevrtača, razloženi materijal se uključuje u kompost. Senzori konstantno određuju temperaturu i koncentraciju kiseonika u nekompostiranom materijalu. To

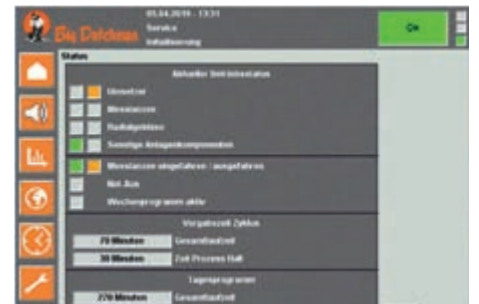
osigurava da su uslovi uvek perfektni za konstantan proces kompostiranja.



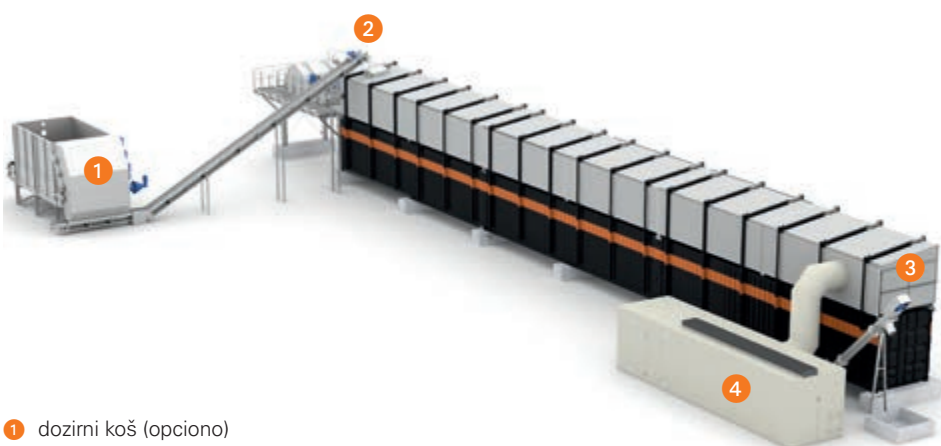
Prevrtač sa trenutnom pozicijom bubnja za mlevenje



Displej sa individualnim modulima CompoLiner-a



Displej sa važnim statusnim informacijama sistema



- 1 dozirni koš (opciono)
- 2 strana punjenja
- 3 izbacivanje komposta pomoću pužnog transportera
- 4 prečistač izduvnog vazduha (opciono)

Karakteristike

- ✓ Modularni dizajn: osnovna verzija sadrži dva 40" kontejnera koji takođe služe kao krajnji setovi;
- ✓ Do šest dodatni 40" kontejnera se može ugraditi između krajnji setova za ukupan kapacitet između 80 i 360 m³ i otprilike od 50.000 do 200.000 nosilja;
- ✓ Komandni ormar na zadnjem delu upravlja sistemom;
- ✓ Velika otpornost na koroziju jer je čitava unutrašnjost sistema obložena nerđajućim čelikom;
- ✓ Emisije se izvlače centralno, korišćenjem prečistača izduvnog vazduha, čija se upotreba preporučuje.

Upotreba prečistača izduvnog vazduha za značajno smanjenje emisije

Pošto su emisije (prašina, amonijak, neprijatan miris) normalan proizvod procesa kompostiranja, na određenim lokacijama je preporučena upotreba prečistača izduvnog vazduha. Hemijski

prečistač izduvnog vazduha razvijen specifično za CompoLiner je spreman da bude povezan, sa minimalnim zahtevima za ugradnju. Prečistač se isporučuje u 40" kontejneru povećane

visine ili na kamionu. Sva potrebna tehnologija je već ugrađena u kontejner, čak se tu može postaviti i kontejner za kiselinu.



Pogled na CompoLiner prečistač vazduha kao kompletan sistem spreman za povezivanje

Prednosti prečistača za vazduh

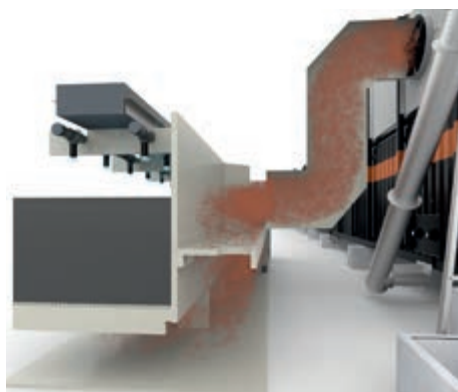
- ✓ Visoke performanse čišćenja, više od 90 % amonijaka i više od 70 % prašine;
- ✓ Kompletan sistem je spreman za povezivanje; niski zahtevi za troškove ugradnje;
- ✓ Potpuno automatski proces upravljanja;
- ✓ Isporuka u 40" kontejneru;
- ✓ Individualna postavka; veza preko cevi tačne dužine.

Kako radi hemijski prečistač vazduha

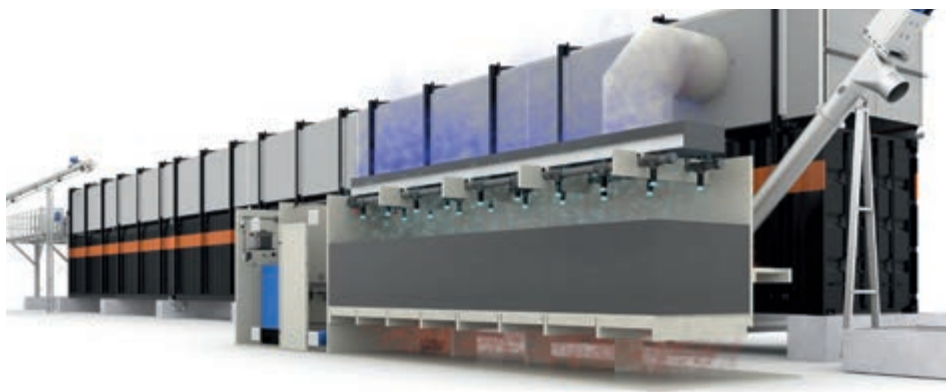
Ventilator na strani pražnjenja CompoLiner-a potiskuje izduvni vazduh kroz kanal i u centar prečistača. Ovde, izduvni vazduh teče kroz distribucionu komoru i jednako duž celog prečistača, i tada sa dna ka vrhu kroz veliko filter pakovanje koje se sastoji od saća izrađenih od plastike. Voda koja sadrži

sumpurnu kiselinu se rasprskava u ovo filter pakovanje sa vrha. Ovo veže prašinu, amonijak i supstance neprijatnog mirisa. Procesna voda recirkuliše dok ne dostigne određeni nivo zagađenja. Senzor koji meri kondiktivnost proverava sadržaj azota u procesnoj vodi. Iz određene koncentracije, deo procesne

vode se isprira u tanku za otpadnu vodu i menja se sa svežom vodom. pH vrednost procesne vode se takođe proverava i kontroliše automatski. Odvačaj kapljica zatvara prečistač na vrhu i sprečava da aerosoli napuste prečistač.



Pogled u distribucionu komoru koja osigurava jednaku distribuciju izduvnog vazduha



Pogled na CompoLiner prečistač izduvnog vazduha, uključujući tehničku sobu i skladište kiseline



Big Dutchman

Evropa, Bliski Istok & Afrika:

Big Dutchman International GmbH
P.O. Box 1163 · 49360 Vechta, Nemačka
Tel. +49(0)4447 801-0 · Fax -237
big@bigdutchman.de
www.bigdutchman.de

USA: Big Dutchman, Inc.

Tel. +1 616 392 5981 · bigd@bigdutchmanusa.com
www.bigdutchmanusa.com

Brazil: Big Dutchman Brasil Ltda.

Tel. +55 16 2108 5300 · bdbbr@bigdutchman.com.br
www.bigdutchman.com.br

Rusija: 000 "Big Dutchman"

Tel. +7 495 229 5161 · big@bigdutchman.ru · www.bigdutchman.ru

Asija i Pacifik: BD Agriculture (Malaysia) Sdn. Bhd.

Tel. +60 3 334 83 555 · bdasia@bigdutchman.com · www.bigdutchman.com

Kina: Big Dutchman (Tianjin) Livestock Equipment Co., Ltd.

Tel. +86 10 6476 1888 · bdcnsales@bigdutchman.com
www.bigdutchmanchina.com

Predstavništvo Big Dutchman International GmbH Novi Sad

Bulevar oslobođenja 78/3
RS-21000 Novi Sad
Tel. +381/ (0)216334141
office@bigdutchman.rs
www.big-dutchman.rs