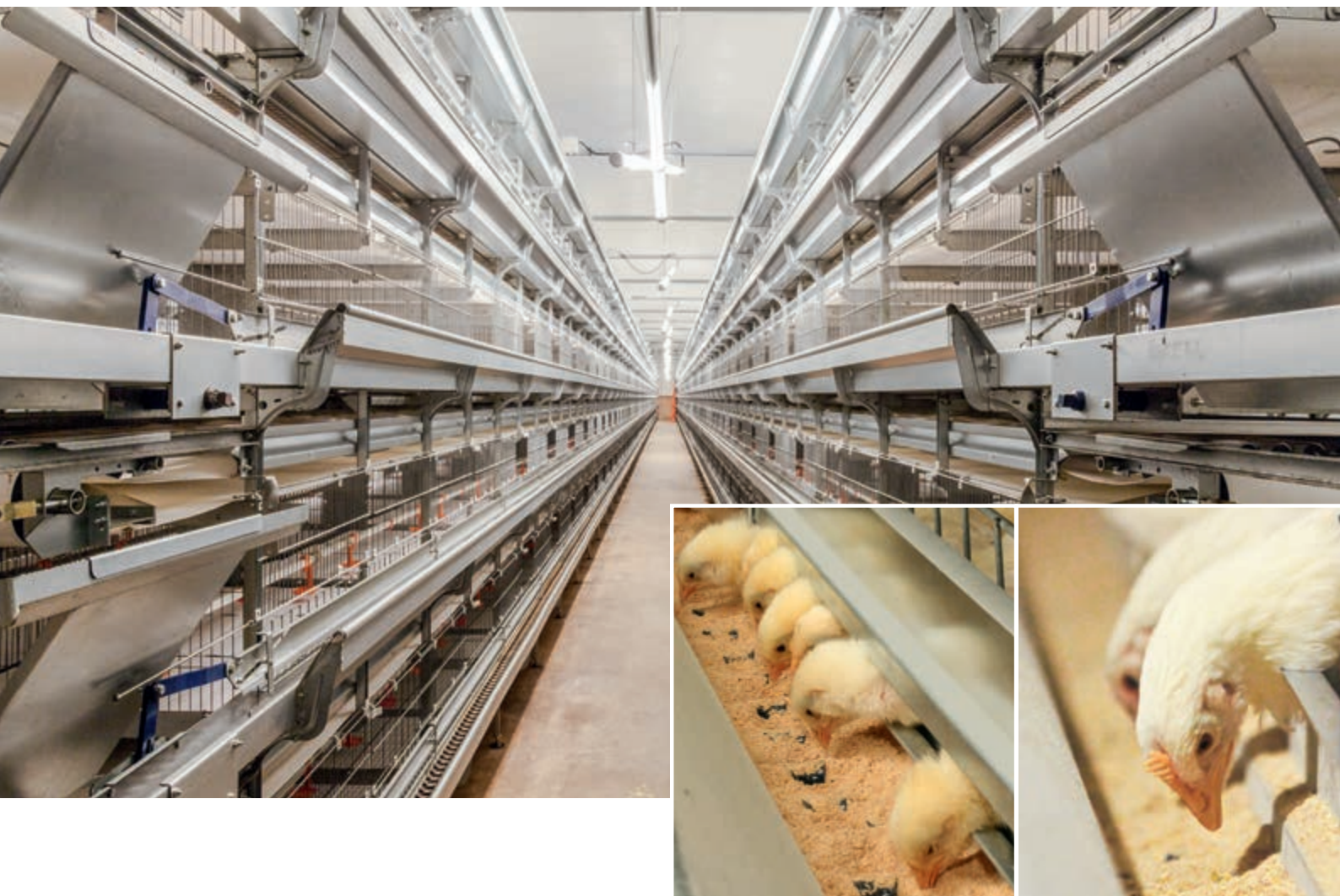




Big Dutchman®



UNIVENT Starter

El sistema profesional con cintas de estiércol
para triunfar en la cría-recría de pollitas

UNIVENT Starter – el equipamiento de los expertos

Con UNIVENT Starter de Big Dutchman selecciona el superventas entre los equipamientos de cría-recría. Este reconocido sistema ha demostrado un magnífico rendimiento en los procesos de cría-recría, siendo además sinónimo de alta calidad. Para satisfacer los distintos requisitos de nuestros clientes, podemos suministrar UNIVENT Starter con o sin aireación de cinta de estiércol.

El piso de cría

Cada compartimento tiene dos grandes puertas deslizantes, que pueden abrirse hasta dos tercios. Esto es una ventaja para la entrada, el traslado o la salida de las aves. El suelo de rejilla, con apertura de malla de 1x1½ pulgadas (igual en el piso de cría y de recría) y una alfombrilla interpuesta, garantiza a los pollitos un nivel seguro, sobre todo los primeros días, y permite, aún así, la limpieza fácil y rápida. Si se desea, suministramos un suelo de rejilla con apertura de malla de ¾ x ¾ (sin alfombrilla) para el piso de comienzo.

Suministro de pienso

Los pollitos se alimentan desde el principio en el comedero exterior de cada apartado. Así se evita que el pienso se ensucie con estiércol de los animales. El acceso se regula de forma centralizada y gradual con una barra de desplazamiento, teniendo en cuenta la edad de los animales y con o sin ventana de alimentación. El borde interno del comedero evita el desperdicio. La cadena de alimentación CHAMPION distribuye el pienso de forma rápida, uniforme y segura en cada piso. Con el cierre de nivel en la columna de alimentación se puede regular de forma sencilla el nivel de pienso. También se puede utilizar un carro de alimentación.

Suministro de agua

En el piso de cría, la línea de bebederos de tetina puede ajustarse en altura de manera centralizada, para adaptarse al crecimiento de las aves. Esto asegura un fácil acceso al agua desde el primer día. La línea de bebederos tiene una suspensión cada 60 cm → buena estabilidad. Cada compartimento tiene, en general, 3 tetinas con cazoleta. Si se desea, puede aumentarse el número de tetinas por compartimento. La cazoleta central puede retirarse y opcionalmente ser sustituida por un retenedor redondo abierto. Esto facilita la toma de agua a las aves en los primeros días.

Nuestro UNIVENT Starter dispone de dos pisos diferentes para cubrir las distintas necesidades de los pollitos de un día y las gallinas jóvenes.

- ✓ el piso de comienzo (cría) y
- ✓ el piso de crecimiento (recría).

La calidad y la uniformidad de las gallinas jóvenes son cualidades decisivas para el posterior rendimiento de puesta. Por ello, para triunfar en la cría-recría son muy importantes los siguientes requisitos:

- ✓ distribución uniforme y rápida del pienso;
- ✓ agua potable en suficiente cantidad;
- ✓ tabiques de rejilla para un mejor control de animales;
- ✓ reducción de las emisiones de amoníaco.



Piso de cría UV-S 680 con retenedor redondo abierto para mejor toma de agua al principio (opcional)



Piso de cría con ranura continua de alimentación y comedero con borde hacia el interior para evitar desperdicios.



Torno instalado en el centro para el ajuste en altura de la línea de bebederos

Calidad del producto

Todas las rejillas (frontales, laterales y de suelo) están recubiertas con una capa de Zinc-Aluminio. Se trata de una aleación especial que aporta una mejor protección contra la corrosión y con ello una más larga vida útil.

El piso de recría

Después de unas 6 semanas, las aves se distribuyen uniformemente desde los pisos de cría a todos los pisos del sistema. UNIVENT Starter también puede suministrarse únicamente con pisos de cría, sin recría.

Suministro de pienso

Las aves toman el pienso directamente del comedero. En los pisos de cría, la barra de desplazamiento debe estar en la parte inferior, de manera que las gallinas jóvenes se sitúen sobre la barra para comer hasta que son trasladadas. La velocidad de transporte de la cadena de alimentación es 12 m/ min (opcionalmente también 18 ó 36 m/min).

Suministro de agua

En los pisos de recría la línea de bebederos de tetina se instala en la pared posterior del compartimento. Cada ave puede acceder sin dificultad a 4 tetinas de acero inoxidable. Se recomienda la utilización de un sistema de enjuague.



Piso de recría – cuatro tetinas de acero inoxidable abastecen a los animales con agua limpia



Sistema de enjuague para un mayor nivel de higiene (opción)



Conjunto final de cinta de estiércol con rascadores y ajuste central



Rodamiento cinta de estiércol con espiral de limpieza (opcional), limpia la cinta de polvo y plumas durante el retorno

Retirada de estiércol, secado de excrementos

El estiércol cae en las cintas continuas de polipropileno situadas debajo de las jaulas y es transportado para su retirada transversal. Con ayuda de una unidad de transporte transversal, el estiércol se traslada directamente a un camión o a un almacén.

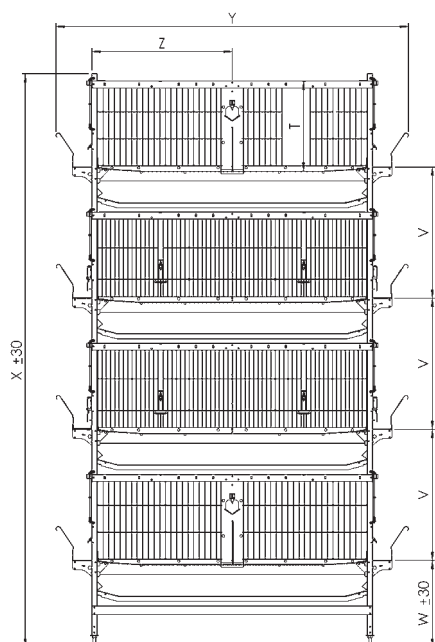
En sistemas con ventilación de cintas de estiércol, se aplica aire a través de conductos situados sobre las cintas, para ayudar al secado. Una ventaja importante del secado de estiércol es la reducción de las emisiones de amoníaco en la nave.

VENTAJAS

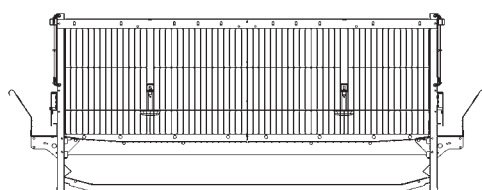
- ✓ sistema técnicamente evolucionado;
- ✓ construcción modular → colocación flexible de los pisos de cría y de recría;
- ✓ mayor comodidad en el manejo;
- ✓ mortalidad < 2 % es lo habitual;
- ✓ comedero con borde hacia el interior → mínimas pérdidas de alimento;
- ✓ comederos de alimentación montados sobre soportes → gran estabilidad;
- ✓ fácil montaje de 3 a 8 pisos;
- ✓ alta fiabilidad;
- ✓ elevada protección anticorrosión.

Datos técnicos

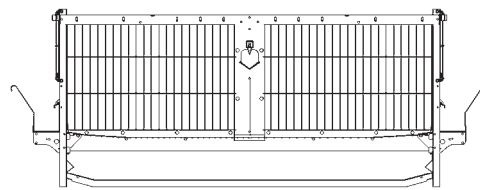
Modelo sistema	UV-S 680/UV-S 680a	
Altura sistema (X)	mm	
3 pisos		1990
4 pisos		2580
5 pisos		3170
6 pisos con techo intermedio		3960
7 pisos con techo intermedio		4550
8 pisos con techo intermedio		5140
Distancia entre pisos (V)	mm	590
Altura primer piso (W)	mm	390
Anchura sistema (Y)	mm	1700
Profundidad compartimento (Z)	mm	680
Altura compartimento	mm	405
Longitud compartimento	mm	1206
Superficie compartimento	cm ²	8200
Aves por compartimento		
– con 270 cm ² /ave		30
– con 300 cm ² /ave		27
– con 330 cm ² /ave		25
Anchura filas/pasillo	cm	
– con 12 m anchura nave		4/104



Secciones transversales



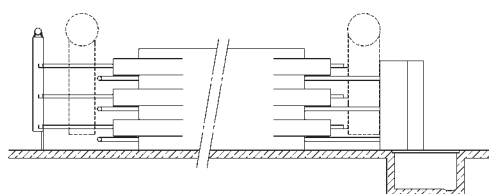
UV-S 680 – Piso de cría sin conducto de aire



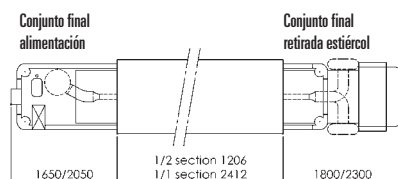
UV-S 680 – Piso de recría sin conducto de aire

Ejemplo planificación UV-S 680

Vista lateral



Vista en planta



Recomendamos

Cuanto mayor sea la compatibilidad entre los distintos aspectos en una nave (sistema de compartimentos, climatización, almacenaje de estiércol, etc.), mejor será el resultado obtenido.

Por favor, consulte a nuestros expertos y obtenga información detallada de todas las posibilidades que Big Dutchman ofrece para triunfar en la cría-recría de pollitas.



Big Dutchman

Europa, Oriente Próximo & África
Big Dutchman International GmbH
 P.O. Box 1163 · 49360 Vechta, Alemania
 Tel. +49(0)4447 801-0
 big@bigdutchman.de
 www.bigdutchman.de

América del Norte: Big Dutchman, Inc.
 Tel. +1 616 582 4000 · info@bigdutchmanusa.com
 www.bigdutchmanusa.com

Brasil: Big Dutchman (Brasil) Ltda.
 Tel. +55 16 2108 5310 · bdb@bigdutchman.com.br
 www.bigdutchman.com.br

Rusia: 000 "Big Dutchman"
 Tel. +7 495 229 5161 · big@bigdutchman.ru · www.bigdutchman.ru

Región Asia/Pacífico: BD Agriculture (Malaysia) Sdn. Bhd.
 Tel. +60 33 34 83 555 · bdasia@bigdutchman.com · www.bigdutchman.asia

China: Big Dutchman (Tianjin) Livestock Equipment Co., Ltd.
 Tel. +86 10 6476 1888 · bdcnsales@bigdutchman.com
 www.bigdutchmanchina.com