



Big Dutchman®



RainMaker

idealny system schładzania kurników z wentylacją tunelową

RainMaker

wykorzystanie w Państwa kurniku chłodzenia przez odparowanie

RainMaker to opracowany przez Big Dutchman system schładzania za pomocą mat, tzw. Pad Cooling, który odznacza się przede wszystkim przemyślanym, jedynym w swoim rodzaju systemem ramowym.

Najważniejsze cechy systemu to:

- ✓ efektywne schładzanie kurnika;
- ✓ wyjątkowo mały nakład prac montażowych;
- ✓ łatwa kontrola i konserwacja.

Zasadniczo system opiera się na efekcie

parowania i dlatego stosowany jest najczęściej w krajach leżących w strefach klimatycznych o gorącym i suchym lecie. Efekt chłodzenia jest tym większy, im wyższe panują temperatury i im niższa jest wilgotność względna powietrza.



Główne zalety

- ✓ wyjątkowo efektywne schładzanie kurnika;
- ✓ otwarta konstrukcja → dobrze widoczny przepływ wody;
- ✓ nie jest potrzebny dodatkowy zbiornik wody;
- ✓ zwarta budowa i określone usytuowanie pompy;
- ✓ zdecydowanie dłuższa żywotność mat z tworzywa sztucznego;
- ✓ precyzyjna regulacja temperatury we współpracy z ViperTouch;
- ✓ niezwykle prosty montaż i łatwe czyszczenie przy użyciu myjki ciśnieniowej.

RainMaker z matami z tworzywa sztucznego oraz osłoną chroniącą przed bezpośrednim padaniem promieni słonecznych, kurzem oraz wiatrem

Sposób działania

Maty są nasączone od góry wodą. Pod wpływem podciśnienia panującego w kurniku, ciepłe, świeże powietrze przez zmoczone maty zostaje zasysane do kurnika. Powietrze absorbuje wilgoć i ochładza się. Nadmiar wody zbierany jest w zbiorniku i wprowadzony ponownie do obiegu. Wraz z domieszką świeżej wody, przy pomocy pompy wirnikowej, woda ta jest pompowana na górę po czym od nowa sączy się przez maty. W połączeniu z wentylacją tunelową, zapewnia to bardzo skuteczne chłodzenie.

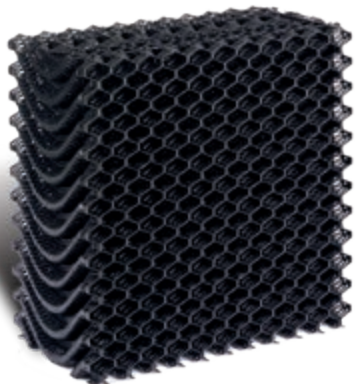


Zastosowanie wysokogatunkowych mat z tworzywa sztucznego

Polecamy stosowanie naszych wysokogatunkowych mat z tworzywa sztucznego. W porównaniu do mat z celulozy mają one następujące zalety:

- ✓ możliwe dokładne czyszczenie mat myjką ciśnieniową;
- ✓ wyraźnie dłuższa żywotność;

- ✓ mniejsze zużycie wody, w związku z czym wilgotność powietrza w kurniku wzrasta nieznacznie;
- ✓ komputer ViperTouch zapewnia dokładną regulację temperatury → absolutnie precyzyjne chłodzenie!



Jedyny w swoim rodzaju system ramowy z profilem górnym i trzymakami mat

Istotną częścią systemu ramowego jest profil górny. Przy tym chodzi o kompletną, górną część ramy, przez którą woda sączy się na maty.

- ✓ profil górny jest wykonany jako system otwarty → kanał strumienia wody jest łatwy do przeglądu w celu wykrycia niedrożności i nie stwarza miejsca do

przebywania ptaków i gryzoni;

- ✓ specjalny deflektor (element kierujący) zapewnia szerokie i równomierne rozdzielanie wody na przednią i tylną stronę mat → optymalne zwilżenie mat z wodą;
- ✓ zintegrowany daszek zapobiega dostawaniu się ptasiego pomiotu do

mat → wysoka bioasekuracja;

- ✓ wszystkie części górnego profilu są montowane na wcisk do uchwyty ściennego → szybki i łatwy montaż, bez użycia narzędzi;
- ✓ każda mata jest zamocowana jednym trzymakiem → szybki montaż i demontaż mat.



Profil górny i praktyczny trzymak mat

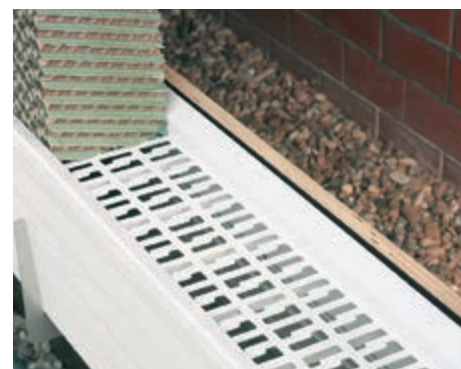


Profil górny z perforowaną rurą i deflektorem zapewniającymi równomierne rozprowadzenie wody na matach

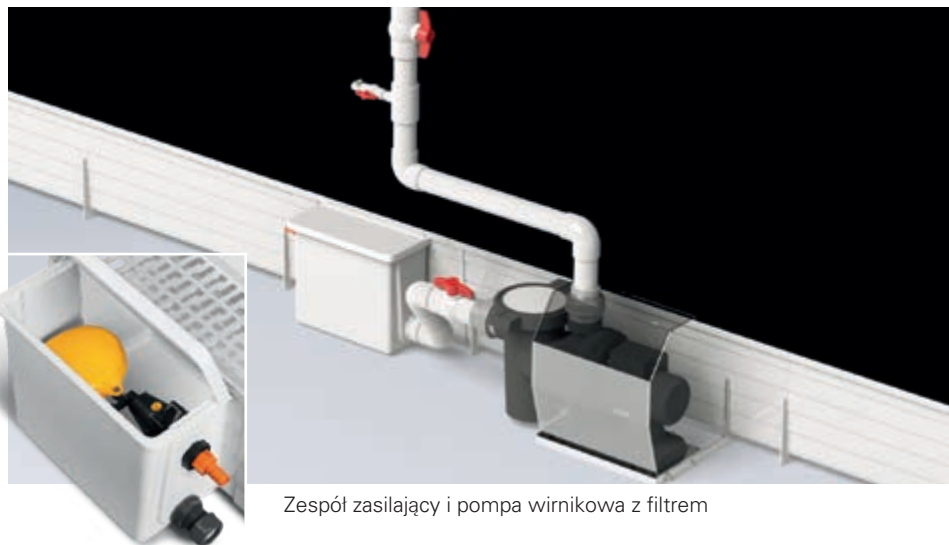
Zbiornik wody, pompa wirnikowa i zespół zasilający z zaworem pływakowym

Nadmiar wody jest wychwytywany w dolnej części systemu ramowego – w zbiorniku wody – i ponownie wprowadzany do obiegu. Specjalne wyprofilowanie zapewnia dobrą stabilność. Pojemność zbiornika na wodę jest tak dopasowana, że nie ma potrzeby instalowania dodatkowego zbiornika. Ostony, na których stoją maty, nakładają się na zbiornik na wodę i zdejmują dla

celów konserwacji. Specjalna perforacja umożliwia sphywanie nadmiaru wody i równocześnie zapobiega przedostawaniu się gryzoni. Zespół zasilający ułatwia dostęp do zaworu pływakowego a tym samym konserwację. Otwór do przepłukiwania wody w zbiorniku ułatwia jego czyszczenie.



Zbiornik wody do 48l na mb



Zespół zasilający i pompa wirnikowa z filtrem



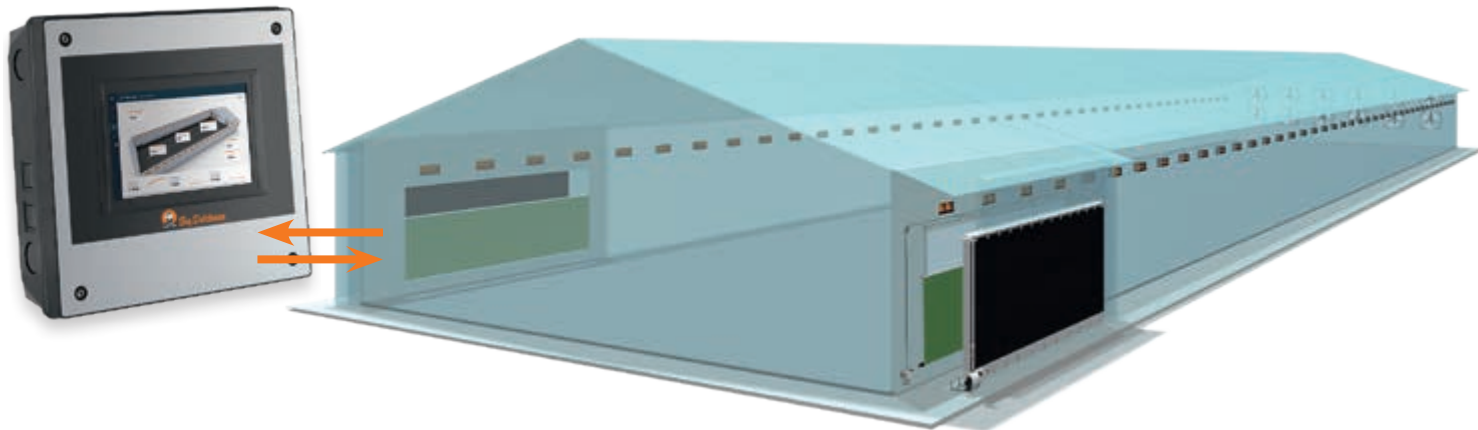
Otwór do przepłukiwania, na końcu zbiornika wody

Wentylacja tunelowa lub CombiTunnel z RainMaker

Jeśli zdecydujemy się na zastosowanie RainMaker'a, zalecamy dobudowę korytarza, zwanego „doghouse” (psia buda w postaci tunelu). Wtedy otwory dolotowe w ścianie mogą być znacznie mniejsze. Ma to następujące zalety:

- ✓ wymaganą prędkość powietrza można dokładniej regulować → lepszy rozdział powietrza w kurniku, szczególnie w przypadku szerokich budynków;
- ✓ dzięki zastosowaniu rolet, żaluzji lub klap kurnik można szczelnie zamknąć;

- ✓ dobra ochrona zarówno przed wiatrem jak i deszczem;
- ✓ przeglądy i naprawy można przeprowadzać niezależnie od zasiedlenia kurnika, gdyż woda nie przedostanie się do kurnika.

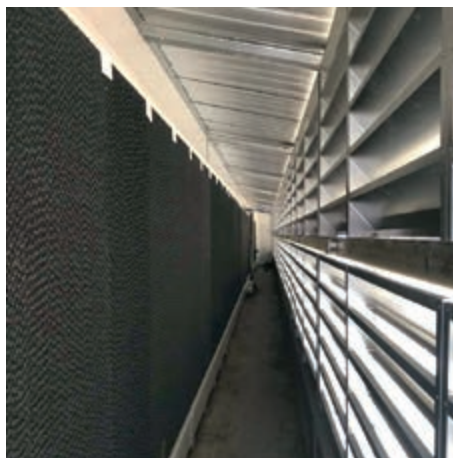


Nie za gorąco, nie za zimno, nie za wilgotno!

RainMaker z zastosowaniem mat z tworzywa sztucznego w połączeniu z ViperTouch zapewniają uzyskanie temperatury w kurniku, dokładnie takiej jak żądana.



Wlot tunelowy z roletami



Ochrona RainMaker'a przed bezpośrednim działaniem promieni słonecznych



Podwójny RainMaker w wysokim kurniku z klatkami

Dane techniczne

- ✓ cały system ramowy wykonany jest z wysokiej jakości tworzywa sztucznego, odpornego na promieniowanie UV;

- ✓ długość systemu: do 36 m;
- ✓ grubość mat: 15cm (6");
- ✓ wysokość mat: 0,5 do 2,5 m i z dodatkową ramą powiększona do 3,0 m;

- ✓ zbiornik wody: 48 l na mb;
- ✓ pompa wirnikowa z filtrem o mocy 0,33 kW lub 0,75 kW.



Big Dutchman

Europa, Środkowy Wschód i Afryka:
Big Dutchman International GmbH
P.O. Box 1163 - 49360 Vechta, Germany
Tel. +49(0)4447 801-0 · Fax -237
big@bigdutchman.de
www.bigdutchman.de

USA: Big Dutchman, Inc.

Tel. +1 616 392 5981 · bigd@bigdutchmanusa.com
www.bigdutchmanusa.com

Brazylia: Big Dutchman (Brasil) Ltda.

Tel. +55 16 2108 5310 · bdb@bigdutchman.com.br
www.bigdutchman.com.br

Rosja: 000 "Big Dutchman"

Tel. +7 495 229 5161 · big@bigdutchman.ru · www.bigdutchman.ru

Region Azji/Pacyfikuc: BD Agriculture (Malaysia) Sdn. Bhd.

Tel. +60 33 34 83 555 · bdasia@bigdutchman.com · www.bigdutchman.com

Chiny: Big Dutchman (Tianjin) Livestock Equipment Co., Ltd.

Tel. +86 10 5632 0188 · bdcnsales@bigdutchman.com
www.bigdutchmanchina.com

Big Dutchman Polska Sp. z o.o.

ul. Sowia 7
62-080 Tarnowo Podgórze
tel. 61 896 28 00
e-mail: biuro@bigdutchman.pl
www.bigdutchman.pl