



Big Dutchman®



RainMaker

идеальная система охлаждения для птичников с
туннельной вентиляцией

RainMaker

эффективное охлаждение испарением для вашей птицефермы

RainMaker представляет собой разработанную компанией Big Dutchman систему испарительного охлаждения, отличающуюся продуманной и уникальной в своем роде рамочной конструкцией. Характерные признаки:

- ✓ эффективное охлаждение воздуха в корпусе;
- ✓ крайне низкие затраты на установку и
- ✓ облегчение контроля и мероприятий по ТО. В основе данной системы охлаждения заложен принцип испарительного эффекта,

в связи с чем она применяется преимущественно в регионах с жаркими и сухими летними сезонами. При этом чем ниже относительная влажность воздуха и чем выше температура, тем сильнее эффект охлаждения.



Обзор всех преимуществ

- ✓ эффективное охлаждение воздуха в корпусе;
- ✓ дизайн открытого типа → поступление воды хорошо просматривается;
- ✓ нет необходимости в отдельном баке для воды;
- ✓ компактность конструкции и фиксированное местоположение насоса;
- ✓ испарительные кассеты из пластмассы отличаются существенно более долгим сроком службы;
- ✓ пропорционально-интегрально-
- ✓ дифференциальное регулирование температуры в сочетании с ViperTouch;
- ✓ предельно простые монтаж и чистка аппаратом для чистки под высоким давлением.

RainMaker с испарительными кассетами из пластмассы и защитой от прямого воздействия солнечных лучей, пыли и ветра

Принцип работы

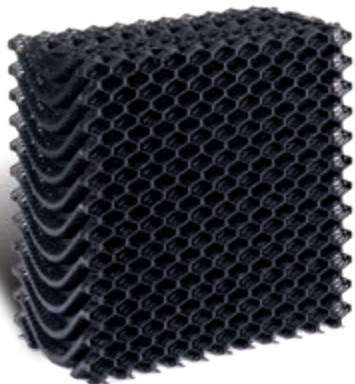
Испарительные кассеты орошаются нисходящим потоком воды. За счет разрежения в корпусе теплый свежий воздух затягивается внутрь помещения через увлажненные испарительные кассеты. При этом воздух поглощает влагу и охлаждается. Излишки воды поступают в водный резервуар и подаются затем в систему кругооборота воды. После частичного добавления чистой воды вся вода подается насосом в верхнюю часть конструкции для ее последующего распределения по испарительным кассетам. В сочетании с туннельной вентиляцией достигается высокоэффективное охлаждение воздуха.



Высококачественные испарительные кассеты из пластмассы

- Мы рекомендуем воспользоваться высококачественными испарительными кассетами из пластмассы, имеющими следующие преимущества относительно испарительных кассет из целлюлозы:
- ✓ возможна основательная чистка кассет аппаратом под высоким давлением;
 - ✓ существенное увеличение срока службы;

- ✓ сокращение расхода воды способствует сокращению влажности воздуха в корпусе;
- ✓ компьютер микроклимата ViperTouch осуществляет очень точное регулирование температуры → абсолютно точное охлаждение воздуха!



Уникальная рамочная конструкция с верхним профилем и креплением для кассет

Центральное место в системе отводится верхнему профилю. Под ним подразумевается весь верхний рамочный сегмент, через который вода поступает в кассеты.

- ✓ верхний профиль имеет открытую конструкцию → хорошо просматривается поступающий поток воды, исключено проникновение грызунов и пернатых;

- ✓ специальный дефлектор обеспечивает равномерное распределение воды по обширному участку с передней и задней стороны кассеты → оптимальное увлажнение испарительных кассет;

- ✓ интегрированная крыша предотвращает попадание экскрементов птиц на кассету → высокий уровень

биобезопасности;

- ✓ все детали профиля вставляются в стенное крепление → простой и быстрый монтаж без применения рабочего инструмента;
- ✓ каждая испарительная кассета фиксируется специальным креплением → оперативный монтаж и демонтаж кассет.



Верхний профиль и практичное крепление кассет

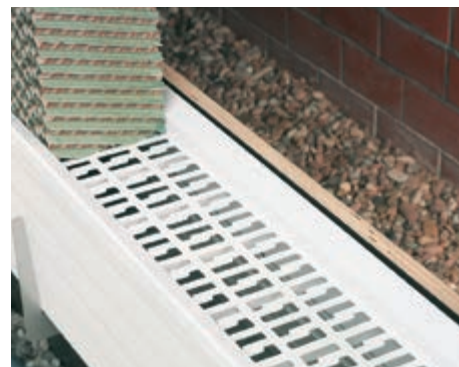


Верхний профиль с перфорированной трубой и дефлектором для равномерного распределения воды по кассетам

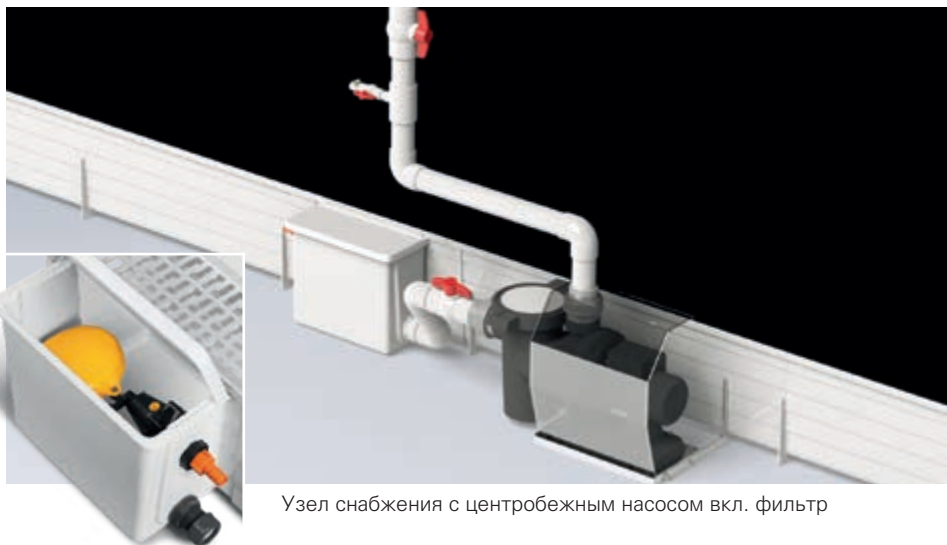
Резервуар для воды, центробежный насос и узел снабжения с поплавковым клапаном

Нижняя часть рамочной конструкции используется в качестве резервуара для воды. В нем собираются излишки воды, которые затем опять подаются в систему циркуляции воды. Специальный профиль обеспечивает прочность системы. Размеры резервуара рассчитаны т.о., что нет необходимости в установке дополнительного бака с водой. Защитное покрытие, на котором размещаются кассеты, крепится на резервуар для воды и может быть легко

удалено в случае проведения работ по ТО. Специальная перфорация обеспечивает надежный возврат излишков воды, одновременно с этим предотвращая проникновение грызунов. Узел снабжения облегчает проведение работ по ТО, обеспечивая простой доступ к поплавковому клапану. Промывочное отверстие резервуара для воды облегчает его чистку.



Резервуар для воды макс. 48 л на пог. м



Узел снабжения с центробежным насосом вкл. фильтр

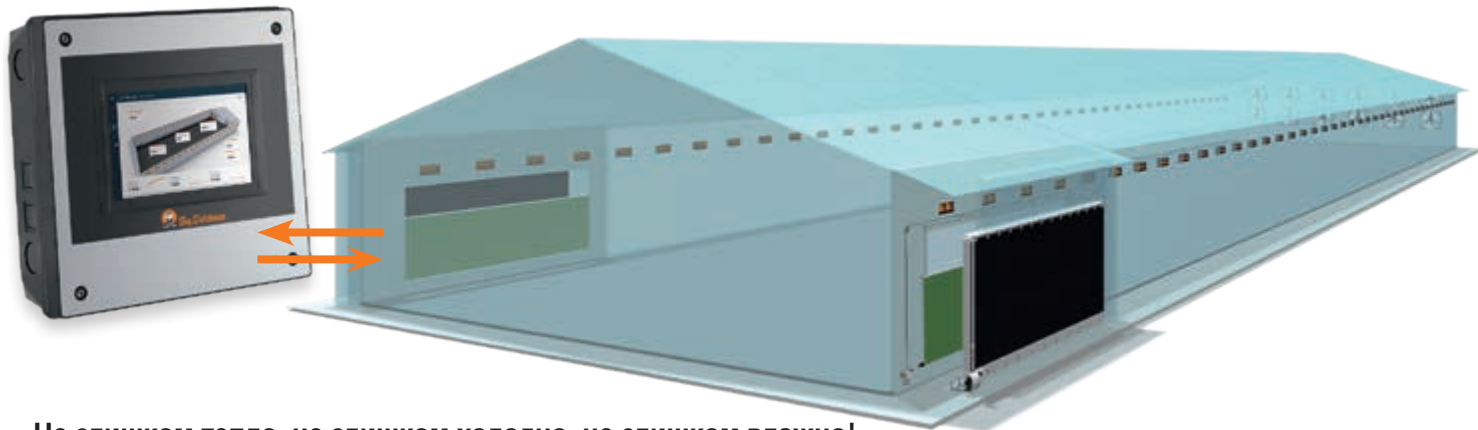


Промывочное отверстие в районе конечного участка резервуара для воды

Туннельная вентиляция и вентиляция смешанного туннельного типа с RainMaker

При работе с системой RainMaker мы рекомендуем пристроить коридор, также известный под названием Doghouse. Это позволит предусмотреть воздухозаборные отверстия существенно меньшего размера в стене корпуса. Какие преимущества это дает:

- ✓ более точное регулирование необходимой скорости воздуха → лучшее распределение воздуха по корпусу, п.в. в широких корпусах;
- ✓ электроприводные жалюзи, приточные жалюзи или туннельные заслонки обеспечивают герметичность корпуса;
- ✓ в целом хорошая защита от ветра и дождя;
- ✓ сервисное обслуживание и работы по ТО могут проводиться независимо от наличия животных в корпусе, т.к. исключено попадание воды внутрь корпуса.



Не слишком тепло, не слишком холодно, не слишком влажно!

RainMaker и применение испарительных кассет в сочетании с ViperTouch путем точного регулирования обеспечивают оптимальный температурный режим в корпусах.



Туннельное отверстие с электроприводными жалюзи



Защита RainMaker от воздействия прямых солнечных лучей



Двойная система RainMaker для высоких клеточных батарей

Технические данные

- ✓ вся рамочная конструкция изготовлена из высококачественной и устойчивой к ультрафиолетовому излучению пластмассы;
- ✓ длина системы: до 36 м;
- ✓ толщина испарительной кассеты: 15 см (6");
- ✓ высота испарительной кассеты: 0,5 до 2,50 м, возможно увеличение длины до 3,0 м за счет промежуточной
- рамочной конструкции;
- ✓ водный резервуар: 48 л на пог.м;
- ✓ поставка центробежных насосов с фильтром на 0,33 кВт или 0,75 кВт.



Big Dutchman

Европа, Ближний Восток и Африка:
Big Dutchman International GmbH
Postfach 1163 · 49360 Vechta, Deutschland
Тел.: +49(0)4447 801-0 · Факс: -237
big@bigdutchman.de
www.bigdutchman.de

США: Big Dutchman, Inc.
Тел.: +1 616 392 5981 · bigd@bigdutchmanusa.com
www.bigdutchmanusa.com

Бразилия: Big Dutchman (Brasil) Ltda.
Тел.: +55 16 2108 5310 · bdbr@bigdutchman.com.br
www.bigdutchman.com.br

Россия: ООО "Биг Дачмен"
Тел.: +7 495 229 5161 · big@bigdutchman.ru · www.bigdutchman.ru

Азия/Тихоокеанский регион: BD Agriculture (Malaysia) Sdn. Bhd.
Тел.: +60 33 34 83 555 · bdasia@bigdutchman.com · www.bigdutchman.com

Китай: Big Dutchman (Tianjin) Livestock Equipment Co., Ltd.
Тел.: +86 10 6476 1888 · bdcnsales@bigdutchman.com
www.bigdutchmanchina.com