



**YENİ!**

**Big Dutchman®**



## **CompoLiner**

Kuru yumurtacı gübresi, broyler gübresi veya ayrıştırılmış bulamaçın gübreleştirilmesi – hızlı ve tam otomatik

# CompoLiner

## Bağlanmaya hazır olarak gelen eksiksiz bir sistem

CompoLiner, Big Dutchman tarafından yeni geliştirilen ve aşağıdaki faydaları sağlayan yenilikçi bir gübreleştirme sistemidir:

- kolay kullanım;
- rehberli, tam otomatik süreç kontrolü;
- gübreleştirilecek malzeme miktarına

kolay adapte edilebilirlik;  
➤ hızlı ve kolay kurulum.  
Gübreleştirme işlemi sırasında mikro organizmalar kuru yumurtacı gübresi, broyler gübresi veya ayrıştırılmış bulamaç gibi organik maddeleri aerobik bir ortamda ayrıştırır. Kuru madde içeriği en az yüzde 30 olmalıdır. Nihai ürün gübredir: değerli,

organik bir gübre olan kompost, iyi bitki kullanılabilirliğine sahiptir ve genel gübreleme için bahçecilik ve tarımda toprak iyileştirmek için kullanılabilir. Ayrıca pelet haline getirilebilir. Uzmanlarımızın bireysel ihtiyaçlarınızı en iyi şekilde nasıl karşılayacağınız konusunda size tavsiyelerde bulunmasına izin verin.



CompoLiner - dolun tarafının görünümü ve şerit çeviricinin bakım konumu

## CompoLiner nasıl çalışır?

Otomatik bir taşıma sistemi veya bir tekerlekli yükleyici, giriş malzemesini dolun tarafına taşır. Şerit çevirici, giriş malzemesinin öğütülmesini, homojenleştirilmesini ve boşaltma helezonuna taşınmasını sağlar. Şerit çevirici tüm sistem uzunluğu boyunca serbestçe

hareket edebilir. Özel olarak geliştirilmiş havalandırılmalı zemin yönlendirilmiş oksijen tedarikinden sorumludur. Bir kompresör sürekli olarak temiz havayı ve dolayısıyla bozunma için gerekli oksijeni malzemeye yönlendirir. Gübredeki sıcaklık ve oksijen içeriği bir sensör tarafından

sürekli olarak ölçülür. Bu nedenle gübreleştirme işlemi ideal oksijen ve sıcaklık koşulları altında otomatik olarak gerçekleşir. Gübreleştirilen malzemeye bağlı belirli bir depolama süresinden sonra, bir helezon gübreyi diğer uçtaki kabın içerisine boşaltır.



Şerit çeviricinin dolunma tarafı ve park konumu



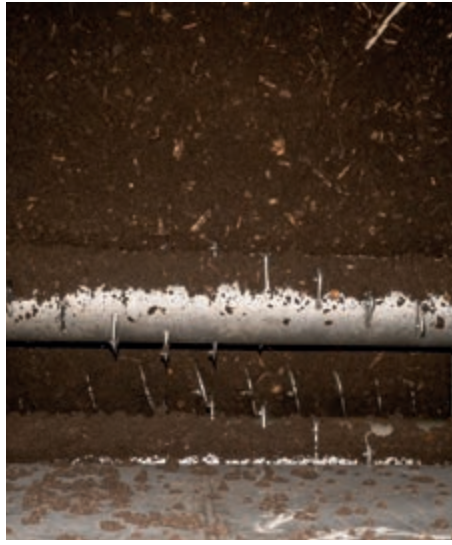
Park konumundaki şerit değiştiricinin aşağıdan görünümü-kolay bakım



Bir kompresör gübreleştirilecek malzemeye temiz hava basar



Bir şerit çevirici malzemeyi öğütür ve homojenleştirir



Çapraz taşıma helezonu bitmiş gübreyi çıkarır



Tam otomatik kontrol için kontrol kabini

## Kontrol

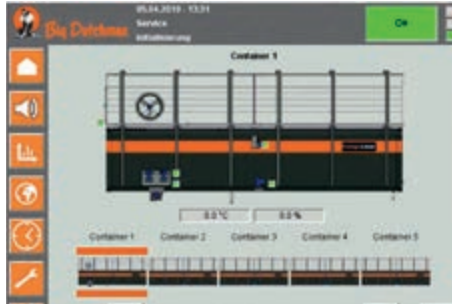
CompoLiner'daki gübreleştirme süreci elbette tamamen otomatiktir. Önemli bir faktör, mikroorganizmaların organik maddeyi bozmak için ihtiyaç duyduğu atmosferik oksijenin yönlendirilmiş

kaynağıdır. Şerit çeviricinin hareketleriyle birlikte, ayrılan malzeme gübreye dönüştürülür. Sensörler, ayrılan malzemedeki sıcaklığı ve oksijen konsantrasyonunu sürekli olarak tespit

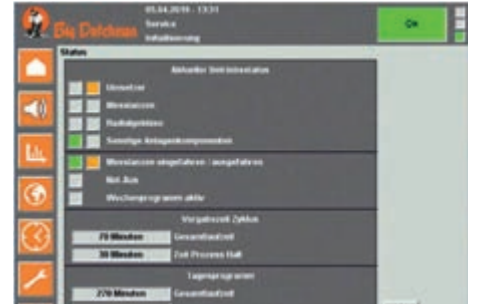
eder. Bu, sürekli bir gübreleştirme süreci için koşulların her zaman mükemmel olmasını sağlar.



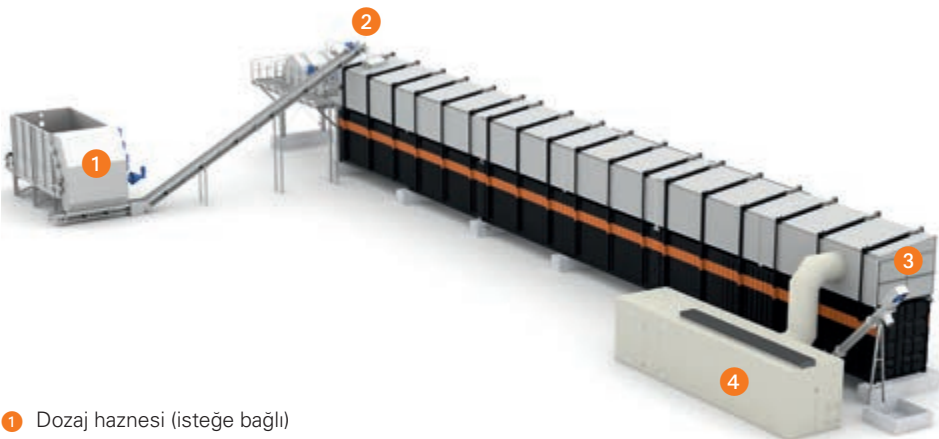
Freze tamburunun mevcut konumu ile şerit çevirici



Bireysel CompoLiner modüllerinin gösterimi



Önemli sistem durumu bilgilerinin görüntülenmesi



- 1 Dozaj haznesi (isteğe bağlı)
- 2 Doldurma tarafı
- 3 Gübrenin taşıma helezonu ile boşaltılması
- 4 Egzoz hava filtresi (isteğe bağlı)

## Özelliklerimiz

- ✓ modüler tasarım: temel versiyon, uç set olarak da kullanılan iki adet 40 fitlik konteynerden oluşur;
- ✓ end setler arasında 6 taneye kadar 40''lık konteyner koyularak, sistem 80m<sup>3</sup> den 360m<sup>3</sup>,e ve 50.000 yumurtacı dan 200.000 yumurtacı kapasiteye yükseltilebilir.
- ✓ arka uç setindeki bir kontrol kabini sistemi kontrol eder;
- ✓ sistemin tüm iç kısmı paslanmaz çelik ile kaplı olduğu için korozyona karşı iyi direnç gösterir;
- ✓ emisyonları merkezi olarak çıkarılır, bir egzoz havası temizleyicisinin kullanılması önerilir.

# Önemli emisyon azaltımları için egzoz havası temizleyicisi kullanımı

Emisyonlar (toz, amonyak, koku) gübreleştirme sürecinin normal yan ürünleri olduğundan, belirli yerlerde bir egzoz havası temizleyicisinin kullanılması önerilir. CompoLiner için özel

olarak geliştirilen kimyasal egzoz havası temizleyicisi, kurulum gereksinimlerini minimumda tutarak kurulumu hazırdır. Temizleyici, 40 fit yüksekliğinde bir küp konteyner içinde veya bir kamyonu

monte edilmiş olarak tedarik edilir. Gerekli tüm teknoloji bu konteynere zaten kuruludur; asit kabı bile burada saklanabilir.



CompoLiner egzoz hava filtresinin bağlanmaya hazır komple bir sistem olarak görünümü

## Egzoz havası temizleyicisinin avantajları

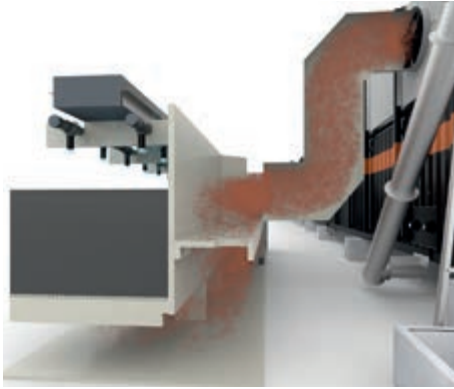
- ✓ yüksek temizleme performansı: %90'dan fazla amonyak ve %70'den fazla toz;
- ✓ bağlanmaya hazır komple sistem: düşük kurulum gereksinimleri ve maliyetleri;
- ✓ tam otomatik süreç kontrolü;
- ✓ 40 feet'lik bir konteynerde teslimat;
- ✓ Size özel yerleşim: doğru boyutta bir kanal üzerinden bağlantı.

## Kimyasal egzoz hava temizleyicisi nasıl çalışır?

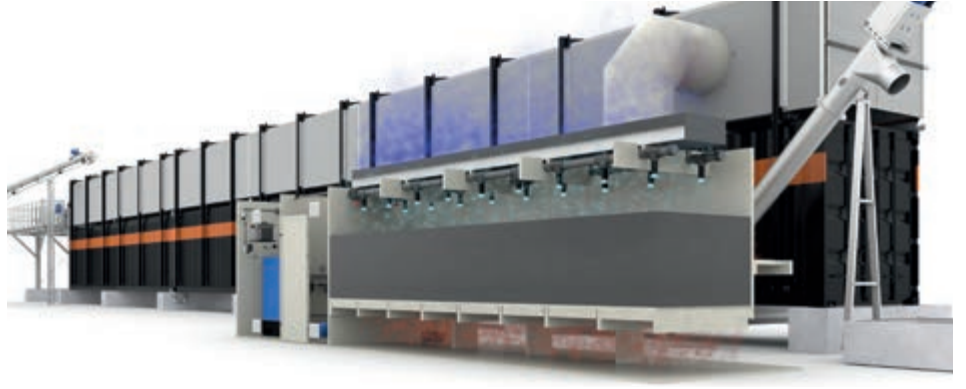
CompoLiner'in tahliye tarafındaki bir fan, egzoz havasını bir kanaldan süpürgenin merkezine doğru iter. Burada egzoz havası bir dağıtım haznesinden geçerek tüm temizleyici boyunca eşit bir şekilde akar ve ardından plastikten yapılmış peteklerden oluşan büyük bir filtre paketinden aşağıdan yukarıya

doğru akar. Filtre paketinin üzerine yukarıdan sülfürik asit içeren su serpilir. Bu, toz, amonyak ve kokulu maddeleri bağlar. Proses suyu belirli bir kirlilik seviyesine ulaşana kadar devridaim yapar. İletkenliği ölçen bir sensör, proses suyundaki azot içeriğini kontrol eder. Belirli bir konsantrasyon-

dan itibaren proses suyunun bir kısmı atık su tankına boşaltılır ve yerine taze su konur. Proses suyunun pH değeri de otomatik olarak kontrol edilir ve denetlenir. Bir damlacık ayırıcı temizleyiciyi üstten kapatır ve aerosollerin temizleyiciden çıkmasını engeller.



Egzoz havasının eşit dağılımını sağlayan dağıtım odasına bakış



Teknik oda ve asit deposu dahil olmak üzere CompoLiner egzoz havası temizleyicisinin görünümü



# Big Dutchman

**Avrupa, Orta Doğu & Afrika:**  
**Big Dutchman International GmbH**  
Postfach 1163 · 49360 Vechta, Deutschland  
Tel. +49(0)4447 801-0 · Fax -237  
big@bigdutchman.de  
www.bigdutchman.de

**ABD: Big Dutchman, Inc.**  
Tel. +1 616 392 5981 · bigd@bigdutchmanusa.com  
www.bigdutchmanusa.com

**Brezilya: Big Dutchman (Brasil) Ltda.**  
Tel. +55 16 2108 5300 · bdb@bigdutchman.com.br  
www.bigdutchman.com.br

**Rusya: 000 "Big Dutchman"**  
Tel. +7 495 229 5161 · big@bigdutchman.ru · www.bigdutchman.ru

**Asya/Pasifik: BD Agriculture (Malaysia) Sdn. Bhd.**  
Tel. +60 3 34 83 555 · bdasia@bigdutchman.com · www.bigdutchman.com

**Çin: Big Dutchman (Tianjin) Livestock Equipment Co., Ltd.**  
Tel. +86 10 5632 0188 · bdcnsales@bigdutchman.com  
www.bigdutchmanchina.com

## BD Agriculture Tarım Mak.

Kafes Dış. Ticaret Ltd. Şti.  
286 Sokak No. 35 Gültekinler  
Sitesi Kat 2, Mansuroglu Mahallesi  
35535 Bayraklı, İzmir  
Tel: +90 232 461 75 60  
Fax: +90 232 461 75 68  
e-mail: bilgi@bigdutchman.com