



YENİ!

Biq Dutchman®



CompoTower

Yumurtacı gübresi, broyler gübresi ve ayrılmış bulamaç için
dikey kapalı yüksek kaliteli gübreleştirici
– kolay ve hızlı –

CompoTower

Bağlanmaya hazır olarak gelen ve yerden tasarruf sağlayan eksiksiz ve kompakt bir sistem

CompoTower, dikey kapalı paslanmaz çelik bir tanktan oluşan ve çok az yer kaplayan yenilikçi bir gübreleştirme sistemidir. CompoTower aşağıdaki ana özelliklerle karakterize edilir:

- kolay kullanım;
- kısa kalma süreleri;
- kolay ve hızlı devreye alma.

Gübreleştirme işlemi sırasında mikro organizmalar kuru yumurtacı gübresi, broyler gübresi veya ayrıştırılmış bula- maç gibi organik maddeleri aerobik bir ortamda ayrıştırır. Girdi malzemesinin kuru madde (DM) içeriği ne kadar yüksekse, malzemenin CompoTower'da kalma süresi o kadar kısaldır. Nihai ürün,

iyi bitki kullanılabilirliğine sahip, bahçeci- lik ve tarımda genel toprak iyileştirme için kullanılabilen değerli bir organik gübredir. Ayrıca pelet haline de getirilebilir.

CompoTower hakkında uzmanlarımızın size daha kapsamlı tavsiyelerde bulun- masına izin verin.

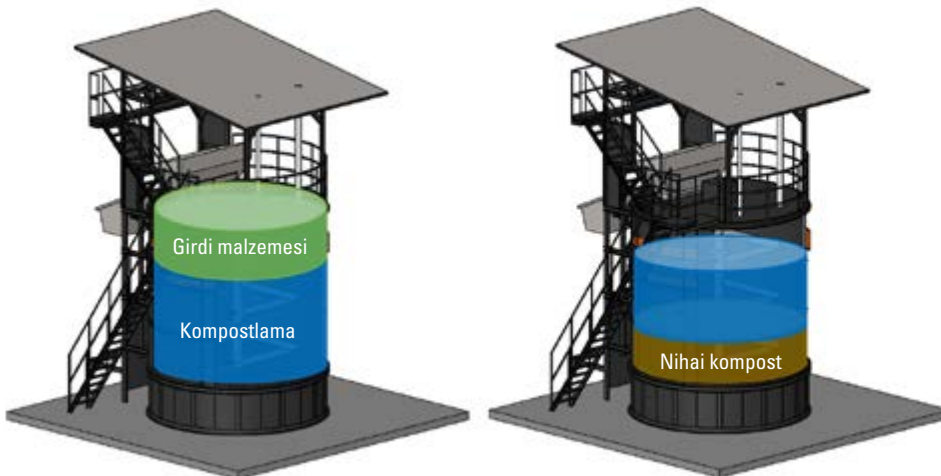


Bağlı hava temizleyicili CompoTower

Avantajları

- ✓ sürekli gübreleştirme süreci;
- ✓ tankta kısa kalma süresi;
- ✓ yüksek giriş kapasitesine sahip kompakt tasarım;
- ✓ çok sağlam ve dayanıklı yapı;
- ✓ uzun hizmet ömrüne sahip yüksek kaliteli malzemeler;
- ✓ düşük yer gereksinimi ile dış mekân kullanımı (5 x 6 m alt plaka, hava temizleyicisiz);
- ✓ çiftlik düzenine kolay uyum;
- ✓ paslanmaz çelik iç duvarlı yalıtımlı tank;
- ✓ paslanmaz çelik yükleme kovası;
- ✓ az koku ve toz üreten kapalı sistem;
- ✓ isteğe bağlı hava temizleyici bağlantısı.

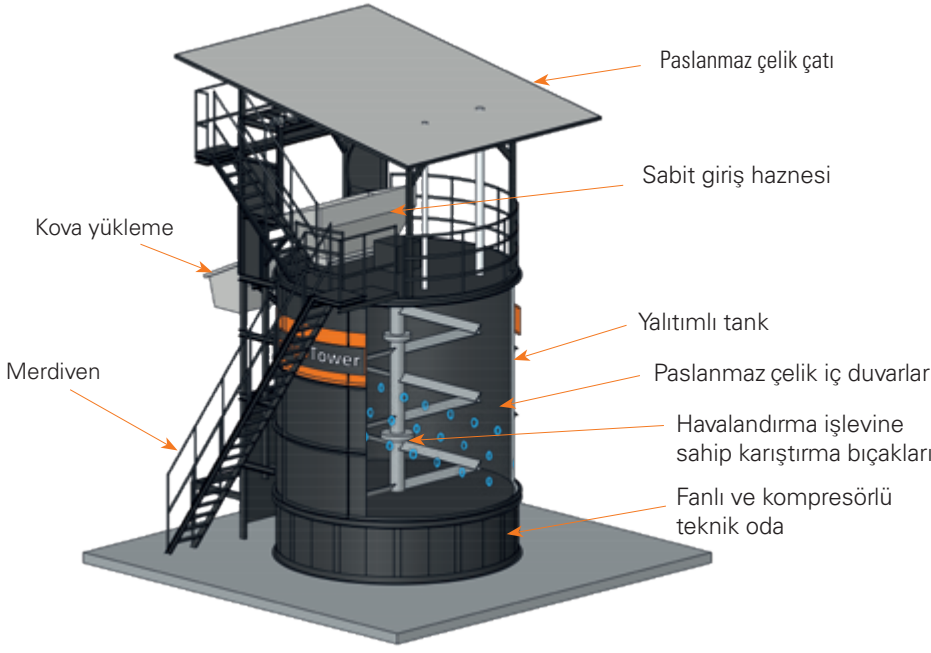
Sürekli gübreleştirme süreci



Bekleme süresi ve gübreleştirilen miktar, girdi malzemesinin türüne ve kuru madde içeriğine bağlıdır. Malzeme ne kadar kuruyorsa, o kadar hızlı gübreleştirilir. Aşağıdaki değerlere ulaşılabilir (örnek olarak tabaka gübresi):

| DM içeriği (%) | Gün olarak işlem süresi | Kapasite t/gün |
|----------------|-------------------------|----------------|
| 25 | 14-15 | 4 |
| 30 | 12 | 4,5-5 |
| 35 | 9 | 6,5 |
| 40 | 7 | 7,5 |
| 45 | 4-5 | 9 |

Yapı ve işlevsel prensip



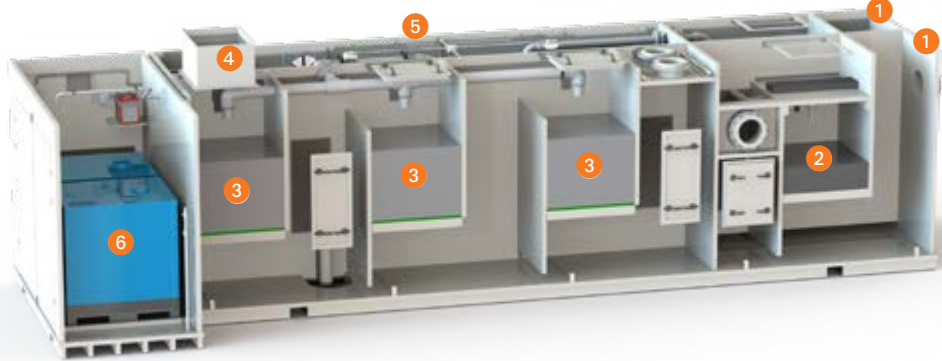
Yükleme kovası, giriş malzemesini CompoTower sisteminin üst kısmındaki sabit giriş hunisine doldurur. Malzeme buradan tanka düşer ve karıştırma bıçakları tarafından kıyılır, homojenize edilir ve havalandırılır. Oksijen beslemesi özel bir havalandırma zemin ile garanti edilir. Bir kompresör sürekli olarak temiz havayı ve dolayısıyla bozunma için gerekli oksijeni malzemenin içine yönlendirir. Bu gübreleştirme sürecini başlatır. Sensörler gübredeki sıcaklığı sürekli olarak ölçer. Gübreleştirilecek malzemeye ve kuru madde içeriğine bağlı olan belirli bir bekleme süresinden sonra gübre, paslanmaz çelik bir kızak kullanılarak CompoTower'ın alt kısmından çıkarılabilir.

Belirgin emisyon azaltımları için iki aşamalı hava temizleyici kullanımı

Emisyonlar (toz, amonyak, koku) genellikle gübreleştirme sürecinin normal yan ürünleri olduğundan, belirli yerlerde bir hava temizleyici kullanılması önerilir. Bir yıkayıcı, iki CompoTower sisteminden

gelen egzoz havasını temizleyebilir. CompoTower için özel olarak geliştirilen kimyasal hava yıkayıcı, kurulum gereksinimlerini mutlak minimumda tutarak bağlanmaya hazır halde gelir.

Yıkayıcı, 40 fit yüksekliğinde küp konteyner içinde veya bir kamyonu monte edilmiş olarak tedarik edilir. Gerekli tüm teknoloji bu konteynerde zaten kuruludur; asit konteyneri bile burada depolanabilir.



Boyutlar (UxGxY): 5,5 x 2,24 x 2,55 m

Avantajları

- ✓ yüksek ayırma oranları: % 99'dan fazla amonyak ve % 90'dan fazla toz;
- ✓ iki CompoTower sistemi için bir yıkayıcı;
- ✓ bağlanmaya hazır komple sistem: düşük kurulum gereksinimleri ve maliyetleri;
- ✓ yıkayıcının tam otomatik kontrolü;
- ✓ 40 feet'lik bir konteynerde teslimat;
- ✓ bireysel yerleştirme: doğru boyuttaki kanallar aracılığıyla bağlantı.

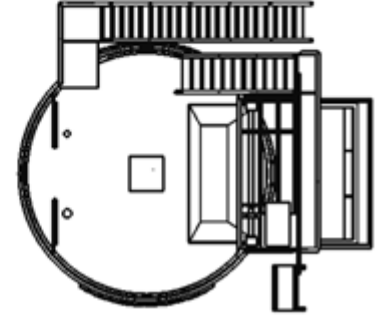
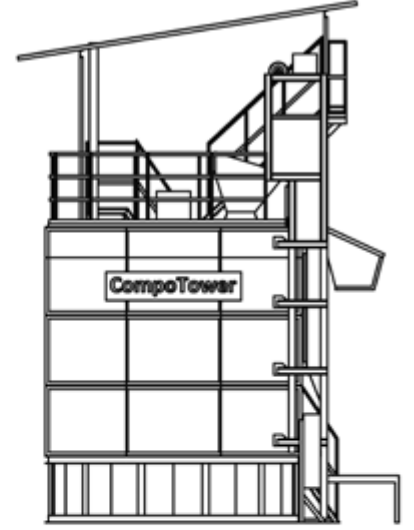
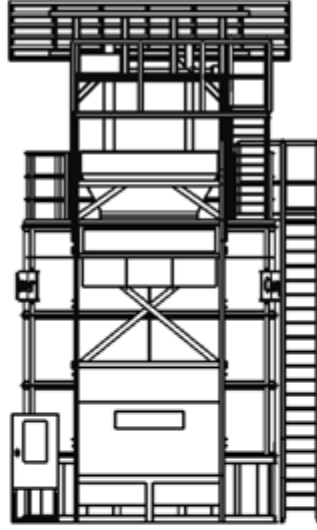
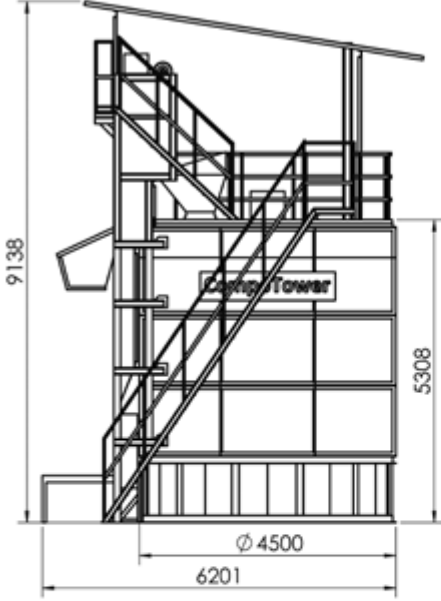
Kimyasal hava temizleyici nasıl çalışır?

Egzoz havası ve çevredeki havanın bir kısmı beşikteki iki kanaldan (iki CompoTower için) yıkayıcıya çekilir (seyreltme etkisi) 1. Bu hava karışımı daha sonra altıgen plastik hücrelerden oluşan bir filtre paketinden geçer 2. Filtre paketine toz ayrıştırma için yukarıdan su püskürtülür. Önceden temizlenmiş hava, amonyağı ayırmak için üç filtre paketinden 3. daha geçer.

Sülfürik asit içeren su, bu filtre paketlerinin üzerine yukarıdan serpilir ve esas olarak amonyakla birlikte kokulu maddeleri de bağlar. Proses suyu, kirliliği belirli bir seviyeye ulaşana kadar devridaim yapar. İletkenliği ölçen bir sensör proses suyundaki azot içeriğini kontrol eder. Belirli bir konsantrasyona ulaştığında, proses suyunun bir kısmı atık su tankına

boşaltılır ve yerine taze su konur. Proses suyunun pH değeri de otomatik olarak kontrol edilir ve denetlenir. Bir damlacık ayırıcı 4. yıkayıcıyı üstten kapatır. Tüm kontrol sistemi teknik odaya 5. kurulmuştur. Asit kabı 6. için bir oda da teslimat sırasında dâhildir.

CompoTower'ın teknik verileri



| | | |
|------------------------|----------------|--|
| Tank hacmi | m ³ | 66 |
| Kova hacmi | m ³ | 1,0 |
| Toplam ağırlık | t | 20 |
| Voltaj | V | 400 (3-fazlı 50 Hz) 380 (3-fazlı 60 Hz) |
| Enerji tüketimi | kW/h | 22,0 (50 Hz) / 19,4 (60 Hz) |



Big Dutchman

Avrupa, Orta Doğu & Afrika:
Big Dutchman International GmbH
P.O. Box 1163 - 49360 Vechta, Germany
Tel. +49(0)4447 801-0 - Fax -237
big@bigdutchman.de
www.bigdutchman.de

ABD: Big Dutchman, Inc.

Tel. +1 616 392 5981 - bigd@bigdutchmanusa.com
www.bigdutchmanusa.com

Brezilya: Big Dutchman (Brasil) Ltda.

Tel. +55 16 2108 5300 - bdbr@bigdutchman.com.br
www.bigdutchman.com.br

Rusya: 000 "Big Dutchman"

Tel. +7 495 229 5161 - big@bigdutchman.ru - www.bigdutchman.ru

Asya/Pasifik: BD Agriculture (Malaysia) Sdn. Bhd.

Tel. +60 3 34 83 555 - bdasia@bigdutchman.com - www.bigdutchman.com

Çin: Big Dutchman (Tianjin) Livestock Equipment Co., Ltd.

Tel. +86 10 5632 0188 - bdcnsales@bigdutchman.com
www.bigdutchmanchina.com

BD Agriculture Tarım Mak.

Kafes Dış. Ticaret Ltd. Şti.
286 Sokak No. 35 Gültekinler
Sitesi Kat 2, Mansuroglu Mahallesi
35535 Bayraklı, İzmir
Tel: +90 232 461 75 60
Fax: +90 232 461 75 68
e-mail: bilgi@bigdutchman.com