



Big Dutchman®



RainMaker

ідеальна система охолодження для пташників із
тунельною вентиляцією

RainMaker

Ефективне охолодження випаровуванням – для вашої птахоферми

RainMaker є системою випаровувального охолодження, яку розробила компанія Big Dutchman. Ця система має дуже продуману та унікальну рамкову конструкцію. Характерні якості:

- ✓ ефективне охолодження повітря в

корпусі;

- ✓ наднизькі витрати на монтаж та
- ✓ забезпечення контролю і заходів за ТО.

В основі цієї системи охолодження закладено принцип випаровувального

ефекту, у зв'язку з цим її використовують переважно в регіонах із спекотним та сухим сезоном літа. При цьому, чим нижчою є відносна вологість повітря і чим вищою є температура – тим сильнішим є ефект охолодження.



Огляд всіх переваг

- ✓ ефективне охолодження повітря у корпусі;
- ✓ дизайн відкритого типу → добре видно, як потрапляє вода;
- ✓ немає потреби в окремому резер-

вуарі для води;

- ✓ компактна конструкція та зафіксоване розташування помпи;
- ✓ випаровувальні касети із пластмаси мають значно довший строк служби;

- ✓ пропорційно-інтегрально-диференційне регулювання температури у поєднанні із ViperTouch;

- ✓ максимально простий монтаж та очищення апаратом високого тиску.

RainMaker із випаровувальними касетами з пластмаси та захистом від прямого впливу сонячного проміння, пилу та вітру

Принцип роботи

Випаровувальні касети зрошуються низхідним потоком води. За рахунок розрідження в корпусі, тепле свіже повітря втягується всередину приміщення через зволожені випаровувальні касети. При цьому повітря поглинає вологу і охолоджується. Надлишки води потрапляють у нижню ємкість та потім подаються в систему колообігу води. Після того, як частково додається чиста вода – за допомогою помпи всю цю воду подають у верхню частину конструкції, де вода розподіляється по випаровувальним касетам. У поєднанні із тунельною вентиляцією – повітря охолоджується дуже ефективно.

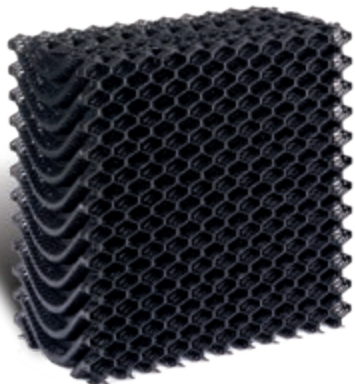


Високоякісні випаровувальні касети із пластмаси

Ми рекомендуємо скористатися високоякісними випаровувальними касетами із пластмаси, що мають наступні переваги у порівнянні із випаровувальними касетами із целюлози:

- ✓ можна ретельно чистити касети апаратом під високим тиском;
- ✓ значно більший строк служби;

- ✓ скорочення витрат води сприяє зменшенню вологості повітря в корпусі;
- ✓ комп'ютер мікроклімату ViperTouch виконує надточне регулювання температури → абсолютно точне охолодження повітря!



Унікальна рамкова конструкція із верхнім профілем і кріпленням для касет

Центральне місце в системі відводиться верхньому профілю. Даний профіль – це весь верхній рамковий сегмент, через який вода потрапляє в касети.

✓ Верхній профіль має відкриту конструкцію → добре видно потік води, що потрапляє всередину, виключено проникнення гризунів та птахів;

✓ спеціальний дефлектор забезпечує рівномірний розподіл води по великій ділянці з передньої та задньої сторони касети → оптимальне зволоження випаровувальних касет;

✓ інтегрований дах запобігає тому, щоб екскременти птахів потрапляли на касету → високий рівень біобезпеки;

✓ всі деталі профілю вставляються у кріплення на стіні → простий та швидкий монтаж без необхідності у інструментах для роботи;

✓ кожна випаровувальна касета фіксується спеціальним кріпленням → швидкий монтаж та демонтаж касет.



Верхній профіль та кріплення касет

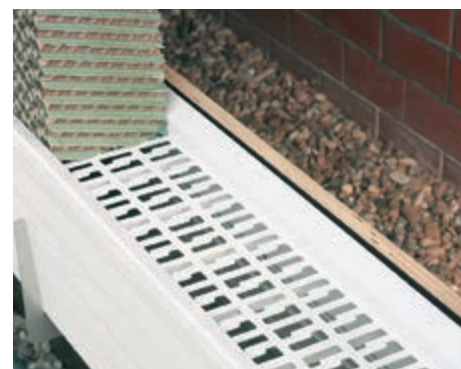


Верхній профіль з перфорованою трубою та дефлектором для рівномірного розподілу води по касетам

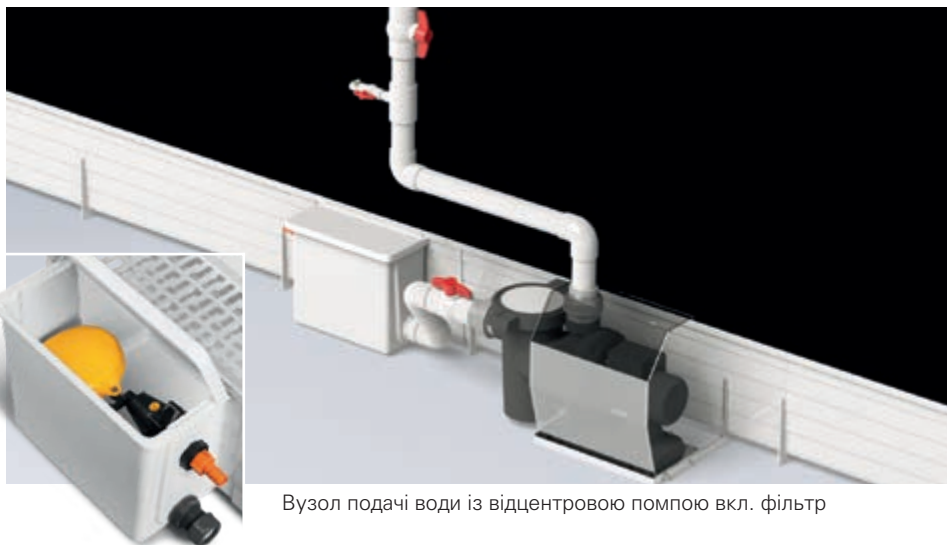
Резервуар для води, відцентрова помпа та вузол постачання із поплавковим клапаном

Нижню частину рамкової конструкції використовують як резервуар для води. В ньому збираються залишки води, які потім знову подаються у систему циркуляції. Спеціальний профіль забезпечує міцність системи. Розміри резервуару розраховані таким чином, щоб не виникло потреби у додатковій ємкості для води. Захисні решітки, на яких розташовані касети, кріпляться на резервуар для води і можуть бути легко демонтовані, якщо проводяться роботи

з ТО. Спеціальна перфорація забезпечує надійне проходження надлишків води, та водночас запобігає проникненню гризунів. Вузол подачі води полегшує проведення робіт з ТО, та забезпечує простий доступ до поплавкового клапану. Промивний отвір резервуару для води – полегшує його очищення.



Резервуар для води макс. 48 л на пог. м



Вузол подачі води із відцентровою помпою вкл. фільтр



Промивний отвір на торці резервуару для води

Тунельна вентиляція та вентиляція змішаного тунельного типу з RainMaker

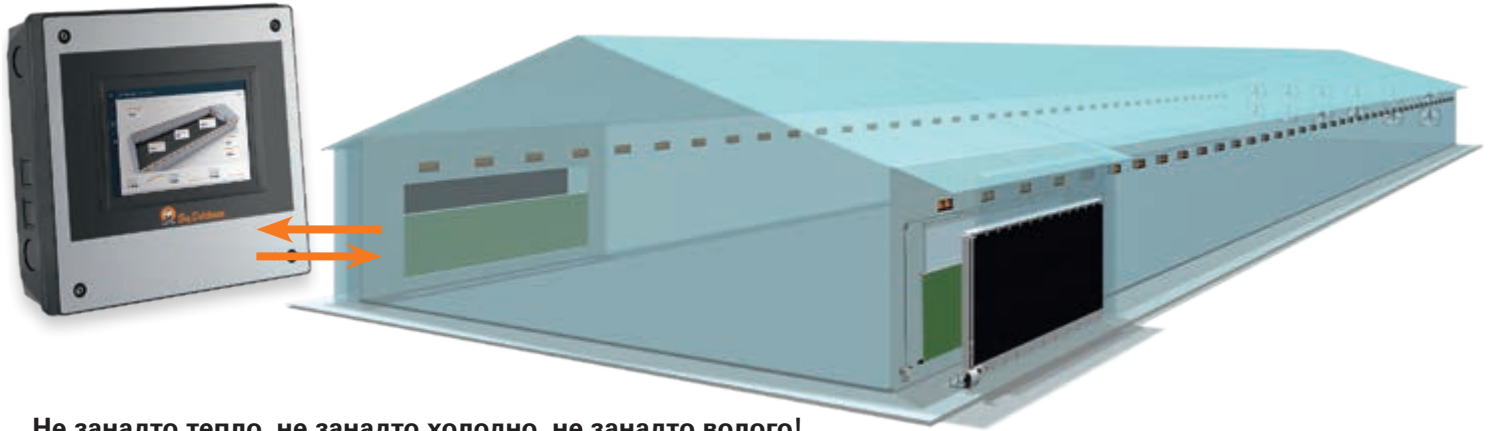
При роботі із системою RainMaker ми рекомендуємо придбувати коридор. Це дозволить передбачити повітрязабірні отвори значно меншого розміру у стіні корпусу. Які це надає переваги:

- ✓ точніше регулювання необхідної швидкості повітря → кращий

розподіл повітря по корпусу, також в широких корпусах;

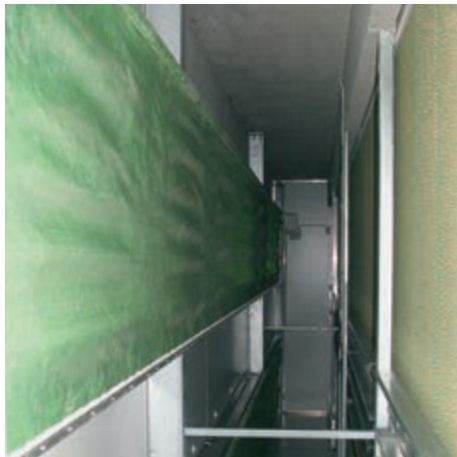
- ✓ електропривідні жалюзі, приливні жалюзі або тунельні заслони забезпечують герметичність корпусу;
- ✓ в цілому добрий захист від вітру та дощу;

- ✓ сервісне обслуговування та роботи з ТО можна проводити незалежно від того, чи є у корпусі тварини, бо виключено потрапляння води всередину корпусу.



Не занадто тепло, не занадто холодно, не занадто волого!

RainMaker та використання випарувальних касет у поєднанні із ViregTouch шляхом точного регулювання забезпечують оптимальний температурний режим у корпусах.



Тунельний отвір із електропривідними жалюзіями



Захист RainMaker від впливу прямих променів сонця



Подвійна система RainMaker для високих кліткових батарей

Технічні дані

- ✓ всю рамкову конструкцію виготовлено із високоякісної пластмаси, що є стійкою до ультрафіолетового випромінювання;
- ✓ довжина системи: до 36 м;

- ✓ товщина випарувальної касети: 15 см (6");
- ✓ висота випарувальної касети: 0,5 до 2,50 м, можна збільшити до 3,0 м за допомогою проміжної рамкової

- конструкції;
- ✓ резервуар для води: 48 л на пог.м;
- ✓ постачання відцентрових pomp із фільтром на 0,33 кВт або 0,75 кВт.



Big Dutchman

Європа, Близький Схід та Африка:
Big Dutchman International GmbH
Postfach 1163 · 49360 Vechta, Німеччина
Тел.: +49(0)4447 801-0
big@bigdutchman.de
www.bigdutchman.de

США: Big Dutchman, Inc.
Тел.: +1 616 582 4000 · bigd@bigdutchmanusa.com
www.bigdutchmanusa.com

Бразилія: Big Dutchman (Brasil) Ltda.
Тел.: +55 16 2108 5310 · bdbr@bigdutchman.com.br
www.bigdutchman.com.br

Азія/Тихоокеанський регіон: BD Agriculture (Malaysia) Sdn. Bhd.
Тел.: +60 33 34 83 555 · bdasia@bigdutchman.com · www.bigdutchman.com

Китай: Big Dutchman (Tianjin) Livestock Equipment Co., Ltd.
Тел.: +86 10 6476 1888 · bdcnsales@bigdutchman.com
www.bigdutchmanchina.com

ТОВ «БД Агрікалче (Україна)»
04080, м. Київ
вул. Новокостянтинівська 13/10, оф. 306
Тел.: (+ 380 44) 390 62 20
Факс: (+ 380 44) 390 62 21
E-Mail: big@bigd.kiev.ua
www.bigdutchman.ua