



# Big Dutchman®



## **EUROVENT-Parents**

Модерна клетъчна батерия с торова лента за родители от яйценосно направление

# EUROVENT-Parents – клетъчна батерия за производство на разплодни яйца с изсушаване на торовата маса

Разработената от Big Dutchman клетъчна батерия за родители от яйценосно направление Eurovent е предназначена за производството на разплодни яйца.

Отделенията са с ширина 1250 мм и по стандарт с дължина 2412 мм. По желание дължината може да се продължи на няколко пъти по 60 см, така че клиентът може да реши колко голямо да бъде стадото. По средата на всички клетки е разположена кацалка, която се използва повече от петлите.

Отделенията са разделени едно от друго с плътна стена. Това е гаранция за повече тишина в помещението,

тъй като петлите от отделните групи са отделени.

Всички телени мрежи (за пода и челните страни) са с покритие от цинк и алуминий. В случая се касае за специално легиране, което означава значително по-добра устойчивост на корозия, а по този начин и удължаване на техния живот.

Клетъчните батерии EUROVENT-Parents за родители може да се доставят с или без въздушен канал.

Това оборудване се отличава с голяма гъстота на настаняване на птиците, нисък разход на труд и чисти разплодни яйца.

## Технически решения при отделните детайли с голям ефект

### 1 Хранене

Верижно-улейната хранилка на Big Dutchman е много надеждна и същевременно най-евтината система за хранене на птиците. Веригата CHAMPION подава фуража до всички птици равномерно и не води до неговото разпадане на отделните съставки.

→ веригата се включва директно от мотор  
→ лесна поддръжка

→ фуражните колонки във формата на каскада не позволяват образуването на мостове във фуража

→ малките по размер и цялостно поцинковани фуражни колонки без регулиращи пети спестяват място, почистването им е лесно.

Дълбокият улей не позволява загубата на фураж.

### 2 Челна страна

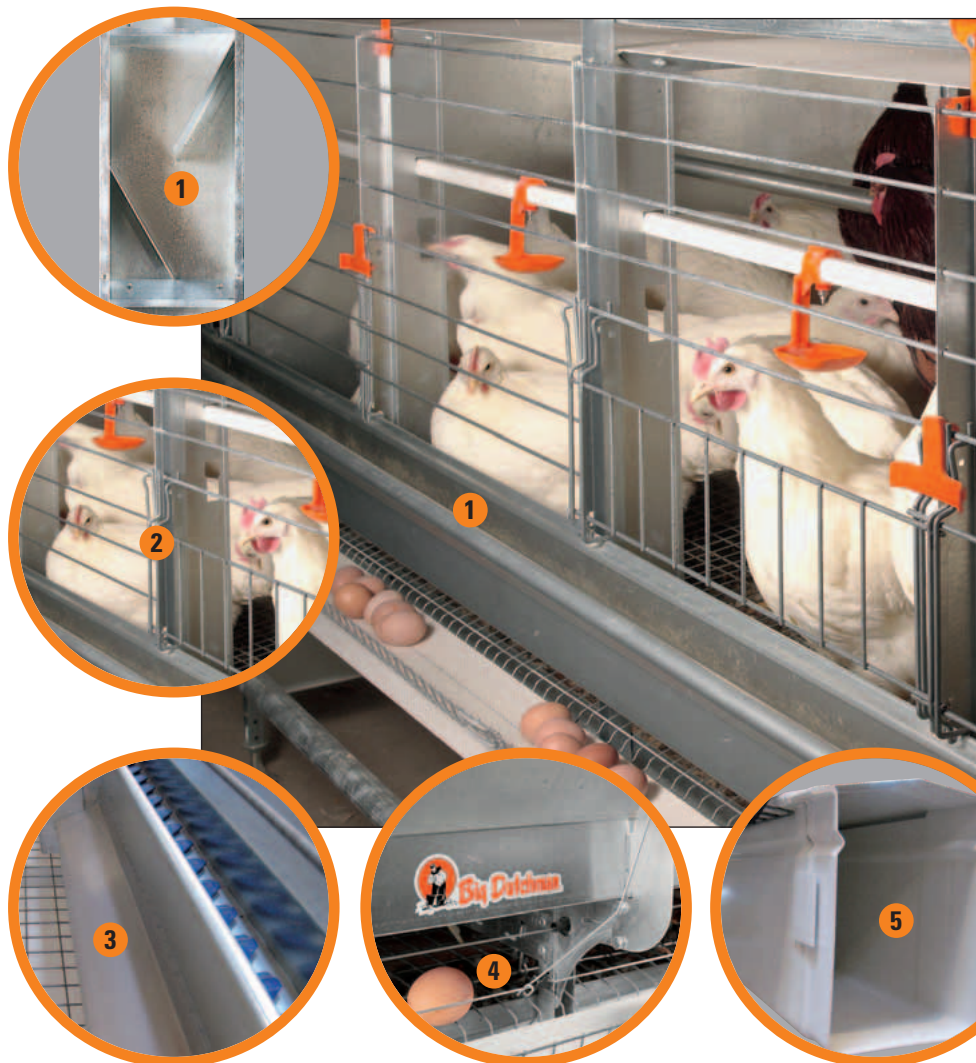
Цялата лицева страна на клетките е от телени вратички, които могат напълно да се отворят → лесно вкарване и изваждане на птиците. Телените мрежи с вертикални пръчки при петлите води до оптимална консумация на фураж → няма никакви наранявания на гребена им. Подрездането на двата вида телени мрежи може да стане според пола на птиците.

### 3 Шина пред хранилката

Гладката шина е от неръждавейка и стимулира снасянето на яйца в близост до улея. Това означава къс път за изтъркането на яйцата и по този начин максимално най-добро качество. Освен това благодарение на тази шина в клетката под нея не пропадат фекалии и в същото време предпазва от „накълваването на яйцата“.

### 4 Предпазител за яйцата

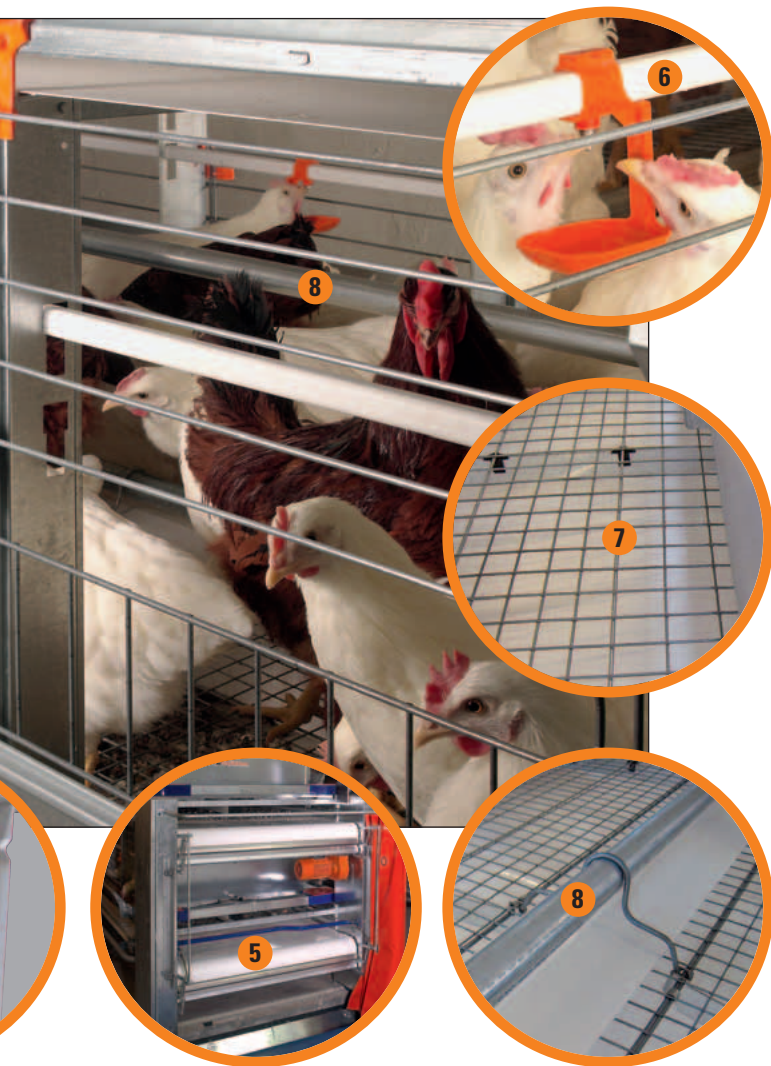
Предпазителят за яйца спомага за сигурното изтъркане на яйцата върху надлъжната лента за събиране. За тази цел пред лентата е опъната тънка тел, която по време на снасяне се повдига и сваля на определен интервал от време. Допълнителното ѝ предимство е и това, че преди да достигнат до лентата за събиране току-що снесените и влажни яйца могат да изсъхнат → по тях не полепват прах и пера.





## Предимства

- ✓ оптимална гъстота на настаняване
- ✓ здрави, жизнени кокошки и петли
- ✓ чисти яйца за люпене
- ✓ малък риск от салмонела
- ✓ равномерна висока носливост
- ✓ добро оползотворяване на фуража
- ✓ нисък процент смъртност
- ✓ висока ефективност благодарение на високата степен на автоматизация (хранилки, поилки, яйцесъбиране, изнасяне на тора)
- ✓ по-малко контрол и разход на труд
- ✓ много ниска концентрация на амоняк
- ✓ почти няма мухи
- ✓ когато се използва системата за изсушаване на тора той е със съдържание на 60% сухо вещество и може да се изнася и разпръсква на полето респ. да се складира.



## 6 Поилки

На външната страна на клетките са разположени нипелни полки, посредством които се осигурява на птиците прясна, чиста питейна вода. Те могат да бъдат разположени на различна височина в зависимост от това дали са за кокошки или петли. Поилките са изработени от неръждавейка. Чашките под нипелите улавят разпръсканите капки. Това предпазва от корозия, торът остава сух.

## 7 Телени мрежи за пода

Телените мрежи за пода лежат върху тел, който е опънат по цялата дължина на съоръжението. Това е гаранция за добра гъвкавост и по този начин делът на пукнатите и счупени яйца е нисък. Самите мрежи са с различна големина на отворите. В средата на клетките техният размер е 1 x 1 цола за по-голяма стабилност на птиците, а по този начин и за по-добрата оплодяемост на яйцата. В областта на улейната хранилка големината на отворите е 1 x 1,5 цола с цел по-доброто изтъркаляне на яйцата върху хоризонталната лента за тяхното събиране.

## 8 Кацалка

По средата на клетката минава стабилна кацалка, която се приема еднакво добре, както от петлите така и от кокошките. Като допълнителна опция ние предлагаме и втора кацалка, която птиците използват предимно през нощта.

## 5 Въздушен канал и торова лента

Торовата лента улавя фекалиите под мрежестия под на клетката. Там торът може да остане до 7 дни. Мокър или изсушен от въздушния канал, разположен непосредствено над торовата лента, същият има за цел да изсуши торовата маса в оптимални граници и по този начин въздухът в сградата да бъде с минимално съдържание на амоняк.

## Продуктивни показатели на птиците от клетъчната батерия EUROVENT-Parents:

70-седмична възраст

носливост/настанена носачка	290-300
оплодени яйца/настанена носачка	260-270
средна люпимост (%)	78-80
женски пилета/настанена носачка	95-100
смъртност на 70-седмична възраст (%)	6-8

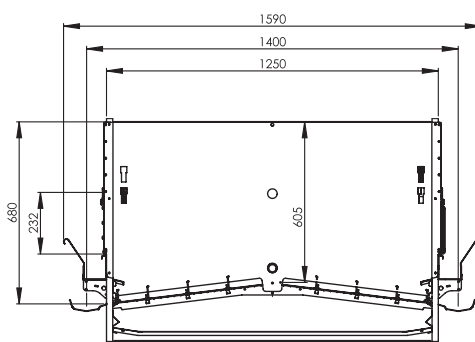
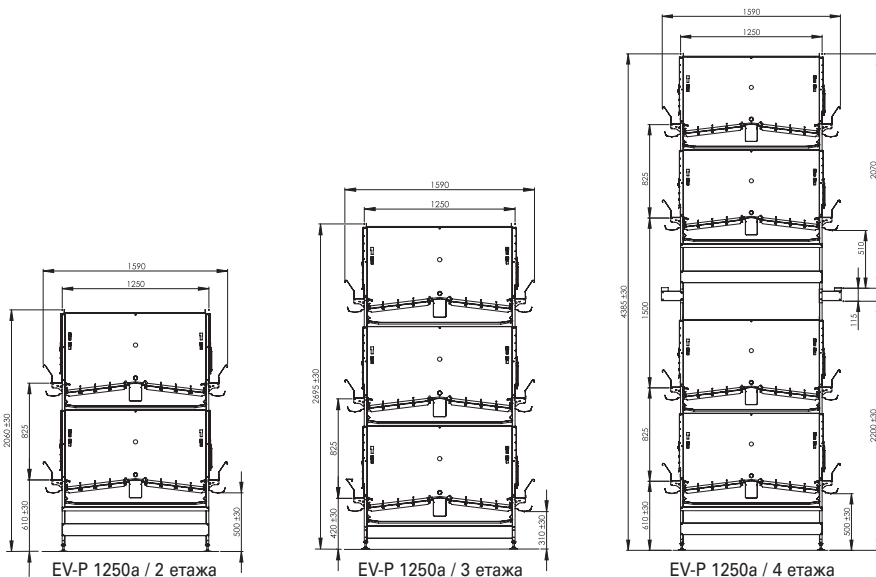
# Технически данни и указания за планиране при клетъчната система EUROVENT-Parents

## Размери на отделенията

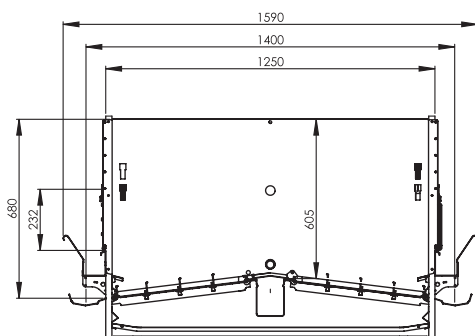
Тип		EV-P 1250	EV-P 1250a
дължина	мм	603/1206/1809/2412/3015/3618/4221/4824	(разлика от 603 мм)
ширина (от улей до улей)	мм	1250	1250
височина ( в средата)	мм	605	605
външна височина	мм	680	680
препоръчителна площ/птица	см <sup>2</sup>	> 600	> 600

## Размери на клетъчния блок

		EV-P 1250	EV-P 1250a
дължина	мм	2412	2412
ширина	мм	1590	1590
височина (2 етажа)	мм	2060	2060
(3 етажа)	мм	2695	2695
(4 етажа)	мм	4385	4385

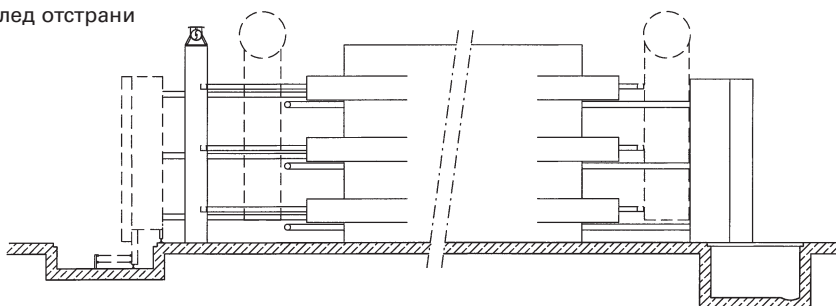


Напречен разрез на EV-P 1250 (без въздушен канал)

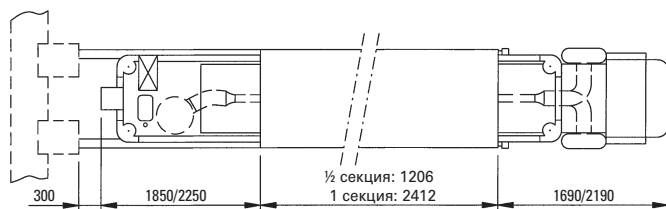


Напречен разрез на EV-P 1250a (с въздушен канал)

Поглед от страни



Поглед отгоре



Клетъчната система EUROVENT-Parents е най-съществената част от оборудването в сгради за отглеждане на родители от яйценосно направление. Разбира се, че към цялостната концепция спадат и яйце-събирателно, микроклимата и торопочистването. Моля, информирайте се от нашите специалисти за всички възможности, които Big Dutchman може да Ви предложи за успешното отглеждане на родители от яйценосно направление.



## Big Dutchman

**Германия**

**Big Dutchman International GmbH**  
Postfach 1163 · 49360 Vechta · Germany  
Tel. +49(0)4447-801-0  
Fax +49(0)4447-801-237  
E-Mail: big@bigdutchman.de

**Азия**

**BD Agriculture (Malaysia) Sdn. Bhd.**  
No. 20, Lorong Keluli 1 B,  
Kawasan Perindustrian Bukit Raja,  
Seksyen 7, 40000 Shah Alam,  
Selangor Darul Ehsan · Malaysia  
Tel. +60-3-33 61 5555 · Fax +60-3-33 42 2866  
e-mail: bdasia@bigdutchman.com

**САЩ**

**Big Dutchman, Inc.**  
3900 John F Donnelly Dr  
Holland, MI 49424-7277 · USA  
Tel. +1-616-582-4032 · Fax +1-616-392 5838  
e-mail: bigd@bigdutchmanusa.com