



Big Dutchman®



ViperTouch

Der Klima- und Produktionscomputer der neuesten Generation für Ihre Jung- und Legehennen in Boden-, Freiland- oder Biohaltung

ViperTouch

Sicher, komfortabel, genial einfach



- › dieser Klima- und Produktionscomputer wurde speziell für Jung- und Legehennen in Boden-, Freiland- und Biohaltung entwickelt
- › genial einfache Bedienung via Touchscreen
- › wählbarer Betriebsmodus: Flex oder Profi
- › leistungsfähiger Quad-Core-Prozessor
- › spricht 40 Sprachen – auch Ihre!
- › großes 10-Zoll-Display
- › einfaches Alarm-Management
- › kompatibel mit BFN Fusion und BigFarmNet-Manager



ViperTouch ist die Basis für eine sicher funktionierende Klima- und Produktionssteuerung in Ihrem Stall! Zu den herausragenden Eigenschaften zählen:

› **Farbiges 10-Zoll-Touchdisplay:**

Funktionen, die Sie täglich nutzen, sind sofort im Menü verfügbar. Relevante Kurvenverläufe werden grafisch angezeigt.

› **Optimierte Bedienoberfläche:**

Ermöglicht den schnellen Überblick über alle wichtigen Einstellungen und Produktionszahlen.

› **Modular aufgebaute Hardware:**

Einfach erweiterbar, wenn Sie neue Funktionen benötigen.

› **Einfache Software-Updates,**

wenn erforderlich.

› **Volle Vernetzung:**

Mit unserer Cloud-Lösung BFN Fusion oder dem BigFarmNet-Manager können Sie bequem von Ihrem Mobiltelefon oder PC aus die ViperTouch-Controller Ihres Betriebs fernsteuern.

› **Hohe Betriebssicherheit:**

ViperTouch arbeitet auch ohne Netzwerkverbindung störungsfrei weiter.

Wenn die Grundausstattung nicht ausreicht, ist eine Erweiterung zum Ansteuern von bis zu 40 weiteren Antrieben möglich. Außerdem sind Relaismodule verfügbar, die einphasige Ventilatoren oder Motoren direkt schalten können.



Moderner Schaltschrank: übersichtlicher Aufbau, einfache Bedienung, hoher Schutzgrad, ansprechendes Aussehen

Vor allem in Stallneubauten können wir einen für Ihren Stall optimierten Schaltschrank liefern. Er beinhaltet Sicherungen, Schütze, Schutzschalter, Handschalter, Kontrollleuchten, Alarminrichtungen etc. für alle Antriebe, Leuchten und Sensoren, die im Stall verbaut sind. ViperTouch ist dann als 10-Zoll-Einbauvariante ebenfalls integriert. Abhängig von der Stalleinrichtung werden solche Schaltschränke für jedes Projekt speziell projektiert und gebaut. Sie sind bei Auslieferung anschlussfertig verdrahtet und der Elektriker muss nur noch die Verbraucher (Motoren etc.) anschließen. Ist mal etwas defekt, wird die Fehlerdiagnose sehr viel einfacher, denn die Pläne für den Schaltschrank sind detailliert vorhanden.

ViperTouch

Sicher, komfortabel, einfach: die Klimasteuerung

ViperTouch ist ein Klimacomputer, mit dem Sie Ihr gesamtes Stallklima auf modernste Weise regeln können.

Das bedeutet, ViperTouch ist für alle gängigen Lüftungsarten (natürlich, mechanisch und

kombiniert) einsetzbar. Dazu gehören die Unterdruck-, Gleichdruck-, CombiTunnel- und die natürliche Ventilation. Geregelt werden:

- Zu- und Abluft
- Umluft

- Heizung, vor allem im Aufzuchtstall
- Luftmischer
- Kühlung
- Notöffnung
- Alarm

Frei wählbare Klima-Regelmodi

ViperTouch ermöglicht die Steuerung des Klimas in 2 unterschiedlichen Regelmodi.

1 Flex Mode (flexible Steuerung)

Im Flex Mode können Sie selbst bestimmen, wie Zu- und Abluft miteinander arbeiten.

2 Profi Mode (ausgefeilte Steuerung)

Der Profi Mode zeichnet sich durch eine **adaptive Steuerung** aus. Das bedeutet, intelligente Regelalgorithmen sorgen selbstständig dafür, dass alle Klimakomponenten durchgehend an die aktuellen

Bedingungen im Stall angepasst werden.

Eine permanente Optimierung des Stallklimas ist somit sichergestellt, was sich letztendlich in einer höheren Produktivität, mehr Nachhaltigkeit und einer Steigerung des Tierwohls niederschlägt.

Sensoren zur Steuerung und Datenerhebung

Der Einsatz von Sensoren zur Klimasteuerung in der modernen Geflügelhaltung ist heute Stand der Technik. Ob Temperatur-, Feuchte-,

CO₂- oder NH₃-Sensor, sie alle dienen der Messung und Kontrolle von Veränderungen in der Stallluft. Damit bilden Sensoren die Grund-

lage jeder computergesteuerten Klimaregelung. Big Dutchman hat dafür die passenden Sensoren im Angebot.



DOL 12 ist ein Sensor zur Messung der Temperatur im Stall.



DOL 114 ist ein Sensor zur Messung der relativen Luftfeuchtigkeit im Stall. Da er zwei analoge 0-10 V Ausgänge hat, kann er zusätzlich auch die Temperatur messen (Option).



DOL 119 ist ein Sensor zur Messung des Kohlendioxidgehalts in der Stallluft. Die hochwertige Infrarot-Messzelle misst in einem Bereich von 0 bis 10 000 ppm CO₂. Somit kann die Minimumventilation entsprechend der CO₂-Konzentration geregelt werden.



DOL 18 ist ein Unterdrucksensor, der die Druckdifferenz zwischen Stall- und Außenluft misst. Der Sensor liefert ein 0-10 V Messsignal. Die Stromversorgung des Sensors erfolgt durch den ViperTouch.



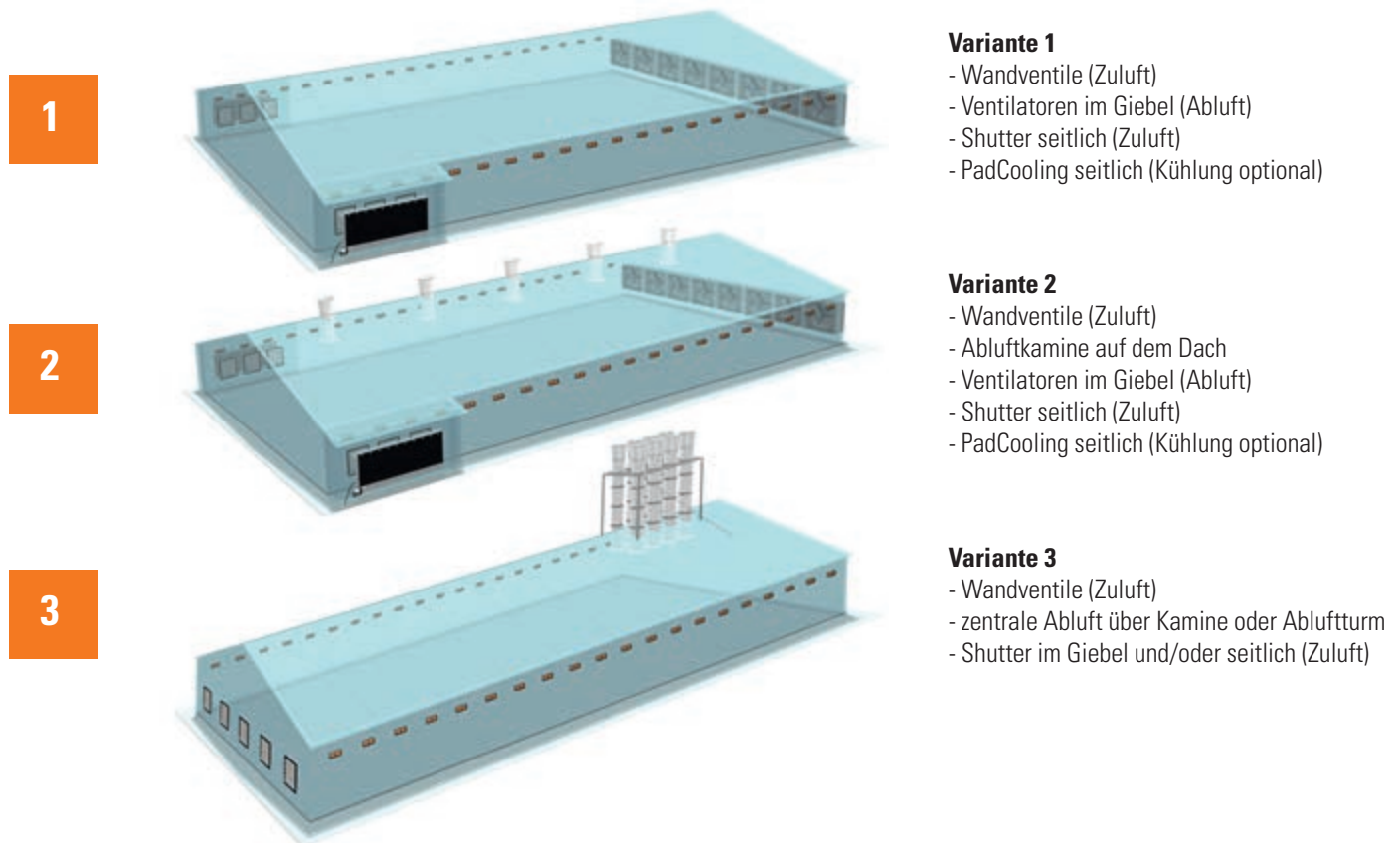
Die Wetterstation DOL 58 ermöglicht es, bei der Steuerung der Lüftung die Wetterbedingungen vor Ort mit einzubeziehen. Es werden die Windrichtung, die Luftgeschwindigkeit und der Luftdruck gemessen.



DOL 53 ist ein Sensor zur kontinuierlichen Messung der Ammoniakkonzentration in der Stallluft. Er ist robust und misst sehr genau in einem Messbereich zwischen 0 und 100 ppm NH₃.

Beispiele für Ventilationskonzepte, die mit ViperTouch vollautomatisch und zuverlässig

CombiTunnel-Ventilation für Bodenhaltungsställe



1

Variante 1

- Wandventile (Zuluft)
- Ventilatoren im Giebel (Abluft)
- Shutter seitlich (Zuluft)
- PadCooling seitlich (Kühlung optional)

2

Variante 2

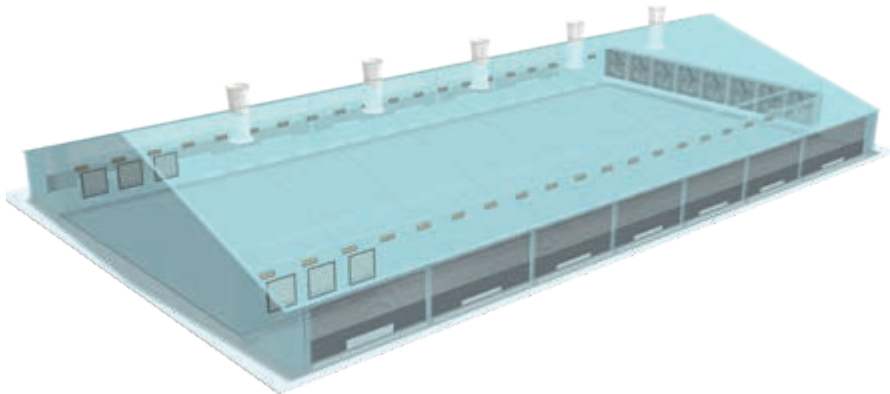
- Wandventile (Zuluft)
- Abluftkamine auf dem Dach
- Ventilatoren im Giebel (Abluft)
- Shutter seitlich (Zuluft)
- PadCooling seitlich (Kühlung optional)

3

Variante 3

- Wandventile (Zuluft)
- zentrale Abluft über Kamine oder Abluftturm
- Shutter im Giebel und/oder seitlich (Zuluft)

Unterdruckventilation für Freilandställe mit Wintergarten



- Wandventile (Zuluft)
- Abluftkamine auf dem Dach
- Ventilatoren im Giebel (Abluft)
- Shutter seitlich
- Sprühkühlung (Kühlung optional)

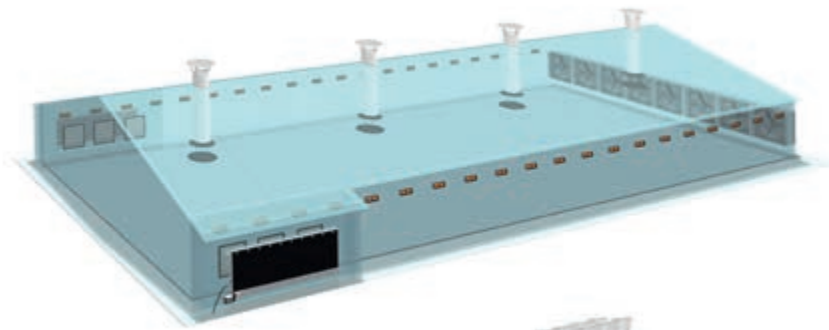
Was kann mit ViperTouch erfasst und geregelt werden?

- 8 Sensoren für Raumtemperatur, 2 Sensoren für Raumfeuchte;
- Minimumventilation im Puls-Pause-Modus (Option);
- "Anti-Ice" (Frostschutz für Zuluftventile);
- das Abluftprinzip Dynamic MultiStep für eine noch energiesparendere Ventilation;
- Nachtabsenkung der Temperatur;
- Einbindung von Umlüftern zur bedarfsgerechten Verteilung der Stallluft;
- geregelte Tunnelventilation mit bis zu 4 Stellmotoren;
- natürliche Ventilation über Thermik unter Berücksichtigung der Öffnung der Auslaufklappen bei Freilandställen;
- Erhöhung der Ventilation zur Staubreduzierung;
- Kühlung und Befeuchtung;
- Anzeige der Kühltemperatur mit 2 Pad-Temperatursensoren (Option);
- Heizung kann auch als Warmwasserheizung geregelt werden;
- Kombination von Dach- und Seitenzuluft ist möglich;
- konventionelle Stufenregelung der Ventila-

realisiert werden können

Gleichdruckventilation für Bodenhaltungsställe

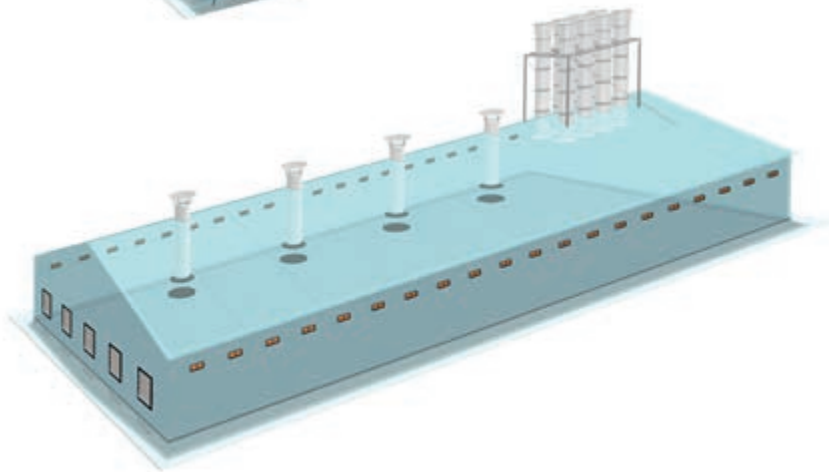
1



Variante 1

- Zuluftkamine mit Ventilator auf dem Dach (Minimumventilation)
- Wandventile (Zuluft Sommer)
- Ventilatoren im Giebel (Abluft)
- Shutter seitlich
- PadCooling seitlich (optional)

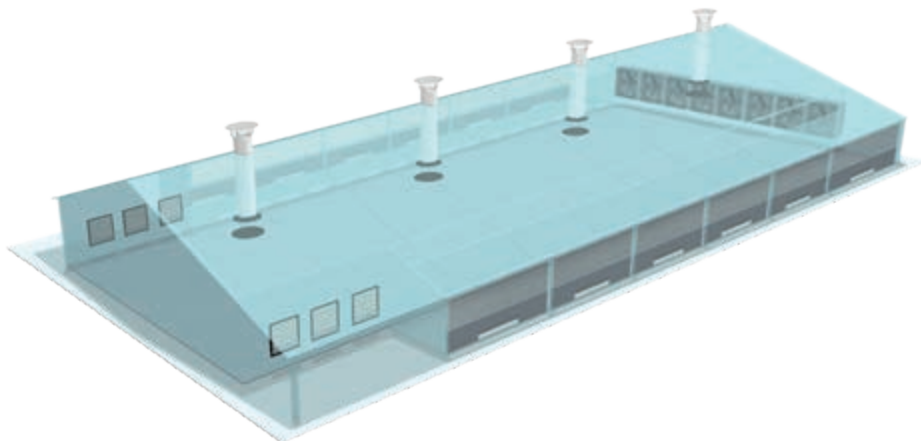
2



Variante 2

- Zuluftkamine auf dem Dach (Minimumventilation)
- Wandventile (Zuluft Sommer)
- zentrale Abluft über Kamine oder Abluftturm)
- Shutter im Giebel und/oder seitlich

Gleichdruckventilation für Freilandställe mit oder ohne Wintergarten



- Zuluftkamine auf dem Dach
- Shutter seitlich (Zuluft)
- Ventilatoren im Giebel (Abluft)
- Sprühkühlung (Option)

toren im Flex Mode (16 Stufen im Seiten- und 32 Stufen im Tunnelmodus);

- temperaturgesteuerte Notöffnung mit den Geräten 378 T oder 378 CT;
- Anschluss eines CO₂- und/oder NH₃-Sensors um die Minimumventilation aktiv nach dem CO₂- und/oder NH₃-Gehalt der Stallluft zu regeln;
- es können weitere 16 freie Sensoren z. B.

für Luftgeschwindigkeit oder Außenfeuchte angeschlossen werden;

- Einsatz von Dynamic Air-Sensoren zur Messung der tatsächlichen Abluftmenge;
- aktive Unterdruckregelung, d.h. der Unterdrucksensor misst die Druckdifferenz zwischen Außen- und Stallluft und regelt danach die Stellung der Zuluftklappen;
- es können Sensoren zur Überwachung der

Abluftreinigung angeschlossen werden (Leitwert und pH-Wert des Waschwassers);

- natürliche Ventilation mit Hilfe einer Wetterstation;
- Anzeige von Trendkurven über den gesamten Durchgang;
- bis zu 2 Luftmischer können gesteuert werden inkl. Reinigungsprogramm.



„Immer alles im Blick. ViperTouch steuert meinen gesamten Aufzuchtstall zuverlässig und genau. Die Junghennen wachsen sehr gleichmäßig heran.“



„ViperTouch steuert meinen gesamten Stall. Ich kann mich voll auf die Technik verlassen.“

ViperTouch

Sicher, komfortabel, einfach: Produktionssteuerung in der Junghennen-Aufzucht

ViperTouch ist nicht nur ein bewährter Klimacomputer, sondern gleichzeitig ein hoch professioneller Produktionscomputer. Das bedeutet, er registriert alle notwendigen Daten über Wachstum, Futter- und Wasserverbrauch Ihrer Junghennen. Sie können schneller auf veränderte Bedingungen reagieren und die entsprechenden Maßnahmen einleiten. Das führt zu besseren Tierleistungen und mehr Wirtschaftlichkeit.

Softwarefunktionen in der Produktionssteuerung

Big Dutchman bietet Ihnen 3 Software-Pakete an. Die wichtigsten Unterscheidungsmerkmale finden Sie in der nachfolgenden Tabelle.

Funktion	Basic	Medium	Full
Silos auf Wiegezellen	4	4	4
Anzahl Futtersilos mit FW 99	2	4	5
Futter mischen	–	✓	✓
Dosierbehälter für zusätzliche Futterkomponente	–	✓	✓
Anzahl Lichtgruppen inkl. Dimmer	4	8	8
Anzahl Tierwaagen	2	4	12
Anzahl Zeitschaltuhren	4	4	10
Anzahl Wasserzähler	1	8	24
Anzahl Wasserlinien mit Niveau-Überwachung	4	32	64



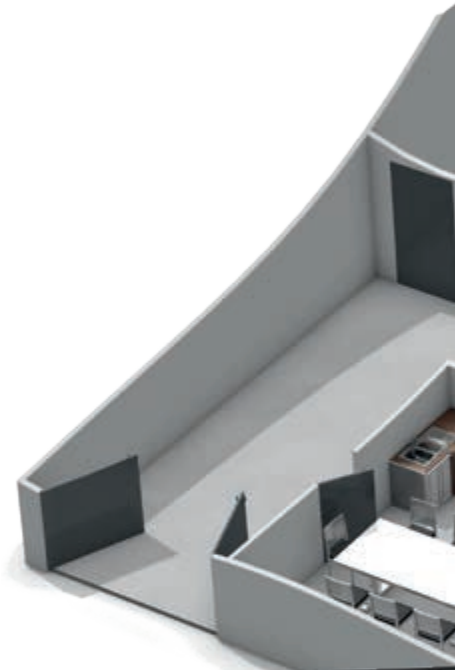
Silowiegung



automatische Spüleinrichtung

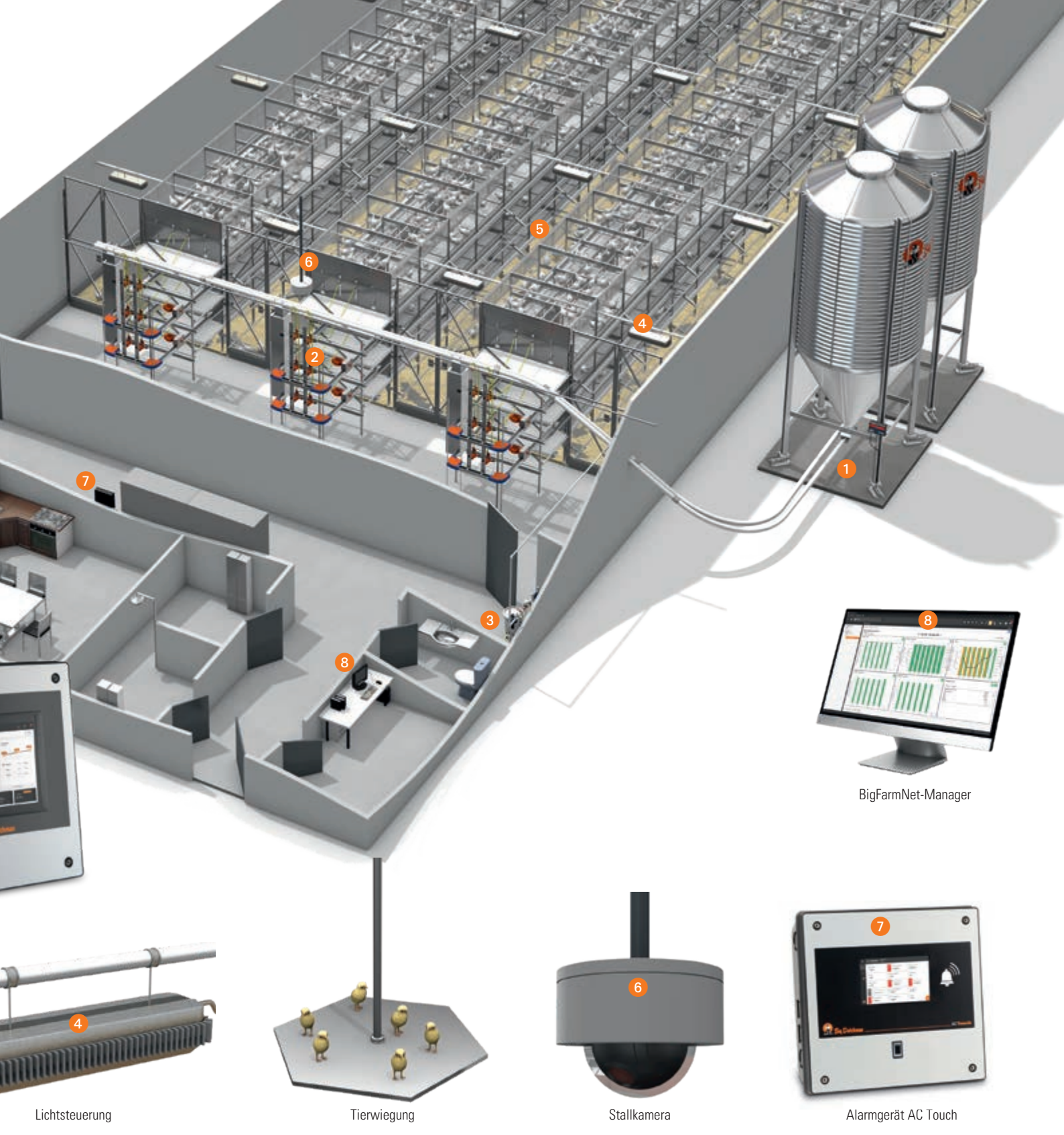


Wasserverbrauch



Was kann mit ViperTouch erfasst und geregelt werden?

- der Futterverbrauch: gesamt, täglich und pro Tier;
- Silowiegung mit bis zu 8 Wiegestäben pro Silo mittels UniScale, QuadScale oder Waagemodulen → so lässt sich der Siloinhalt einfach kontrollieren;
- mit der Futterwaage FW 99 können aus bis zu 5 Silos Futterkomponenten vermischt werden;
- Futterlieferungen werden registriert und protokolliert;
- der Wasserverbrauch: gesamt, täglich und pro Tier mit bis zu 24 Wasserzählern;
- Lichtregelung über 8 verschiedene Lichtgruppen mit Simulation der Dämmerungsphase für Sonnenauf- und -untergang; auch die Veränderung der Lichtintensität sowie -farbe ist möglich;
- Anschluss von bis zu 12 Tierwaagen zur



BigFarmNet-Manager



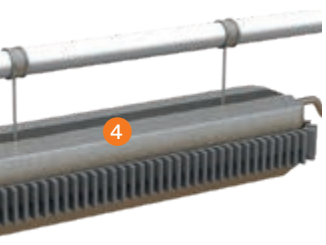
Alarmgerät AC Touch



Stallkamera



Tierwiegung



Lichtsteuerung

- Erfassung der Tiergewichte;
- Pausenfunktion: hilft dem Farmer die Phase zwischen den Durchgängen bezüglich Einweichen, Reinigen, Trocknen und Aufheizen des Stalls zu optimieren und damit Kosten zu senken;
 - Ausstallfunktion: dient dazu, die Fütterungs-

- anlage vor der Ausstellung kontrolliert und automatisch leer zu fahren, gleichzeitig kann das gesamte Klima während der Ausstellung individuell eingestellt werden;
- 10 freie Zeitschaltuhren für individuelle Aufgaben;
 - Alarmgebung bei: Stromausfall, Abwei-

- chungen hinsichtlich Temperatur, Luftfeuchte, Wasser- und Futterverbrauch, Wassermangel in den Tränkelinien sowie Mindestvorrat im Silo;
- zusätzliche Eingänge zur Aufzeichnung des Energieverbrauchs des Stallequipments → hilft Energiekosten im Blick zu behalten.

ViperTouch

Sicher, komfortabel, einfach: Produktionssteuerung in der Boden- und Freilandhaltung v

ViperTouch ist nicht nur ein bewährter Klimacomputer, sondern gleichzeitig ein hoch professioneller Produktionscomputer. Dazu registriert er alle notwendigen Daten, wie Futter- und Wasserverbrauch, Tiergewichte sowie die Legeleistung. Sie können schneller auf veränderte Bedingungen reagieren und die entsprechenden Maßnahmen einleiten. Das führt zu einer höheren Eierproduktion und mehr Wirtschaftlichkeit. Außerdem kann ViperTouch entsprechend Ihren Bedürfnissen eingerichtet werden. Auch manuelle Eingaben, z.B. Eigewichte, sind möglich. Sie ergänzen damit Ihre Dokumentation.

Softwarefunktionen in der Produktionssteuerung

Big Dutchman bietet Ihnen 3 Software-Pakete an. Die wichtigsten Unterscheidungsmerkmale finden Sie in der nachfolgenden Tabelle.

Funktion	Basic	Medium	Full
Silos auf Wiegezellen	4	4	4
Anzahl Futtersilos mit FW 99	2	4	5
Futter mischen	–	✓	✓
Dosierbehälter für zusätzliche Futterkomponente	–	✓	✓
Anzahl Lichtgruppen inkl. Dimmer	4	8	8
Anzahl Tierwaagen	2	4	12
Anzahl Zeitschaltuhren	4	4	10
Anzahl Wasserzähler	1	8	24
Anzahl Eierzähler	1	8	128
Anzahl Wasserlinien mit Niveau-Überwachung	4	32	64



Silowiegung mit UniScale



Muschelkalkdosierer



automatische Spüleinrichtung

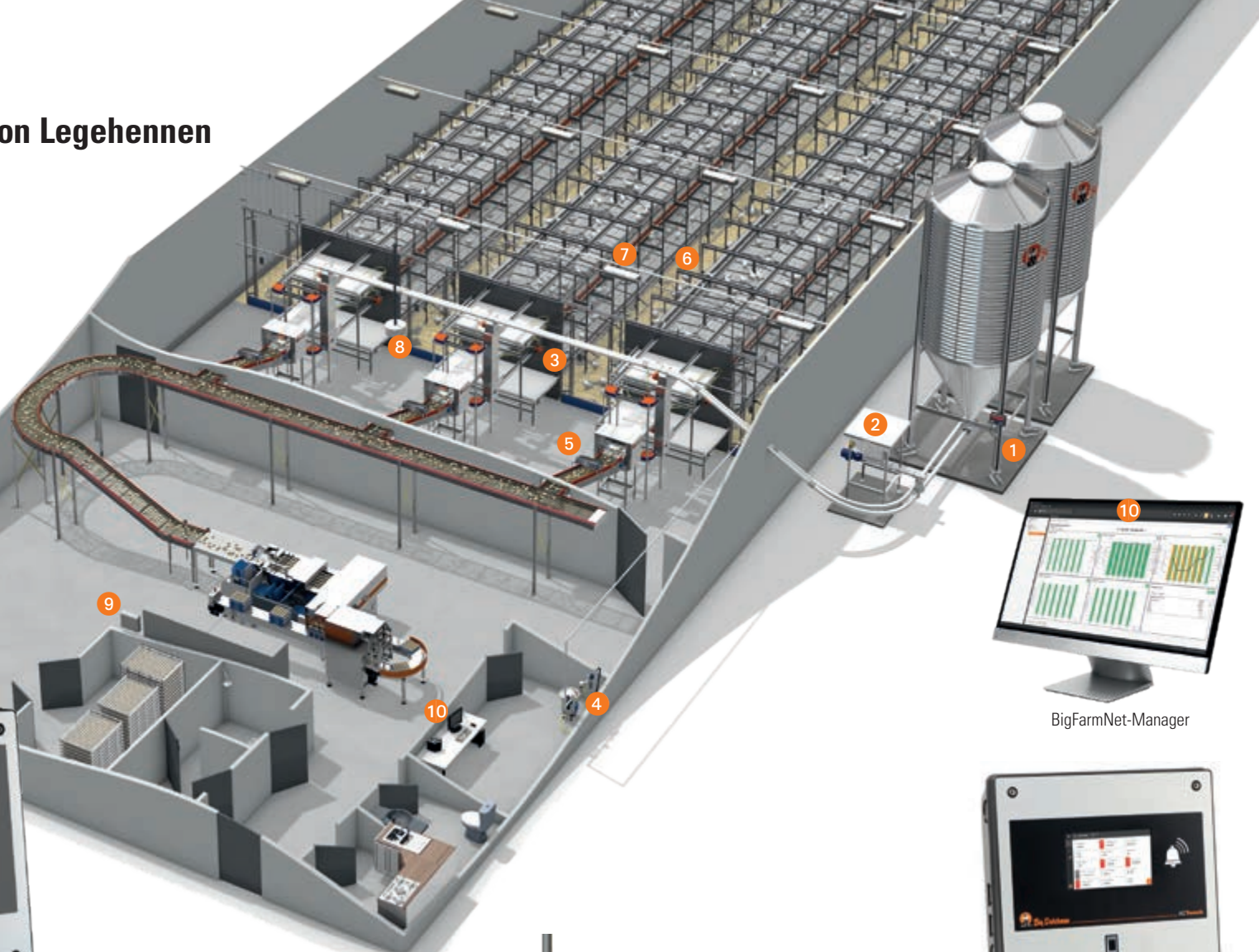


Wasserverbrauch

Was kann mit ViperTouch erfasst und geregelt werden?

- der Futterverbrauch: gesamt, täglich und pro Tier;
- Silowiegung mit bis zu 8 Wiegestäben pro Silo mittels UniScale, QuadScale oder Waagemodulen → so lässt sich der Siloinhalt einfach kontrollieren;
- mit der Futterwaage FW 99 können bis zu 5 Futterkomponenten vermischt werden, auch Muschelkalk in der letzten Fütterung;
- genaue Beachtung des Tagesrythmus' der Legehennen hinsichtlich Futter, Wasser, Licht und Tierverhalten;
- für eine bedarfsgerechte Fütterung kann die Fütterung in den einzelnen Etagen auch zu unterschiedlichen Zeiten laufen;
- der Wasserverbrauch: gesamt, täglich und pro Tier mit bis zu 24 benennbaren Wasserzählern;
- Steuerung der automatischen Spüleinrichtung mit Hilfe spezieller Druckregler;
- Überwachung der Wasserstände in den Tränkenlinien;

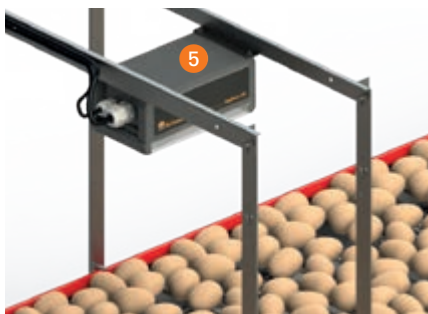
on Legehennen



BigFarmNet-Manager



Alarmgerät AC Touch



Eierzähler



Tierwiege mit SWING 20



Lichtsteuerung



Stallkamera

- Erfassung von bis zu 128 Eierzählern;
- Anschluss von bis zu 12 Tierwaagen zur Erfassung der Tiergewichte;
- Lichtregelung über 8 verschiedene Lichtgruppen mit sequenzieller Simulation der Dämmerungsphase für Sonnenauf- und untergang; auch die Veränderung der Lichtintensität sowie -farbe ist möglich;
- 10 freie Zeitschaltuhren für individuelle Aufgaben, beispielsweise für das Öffnen und Schließen der Nester oder Auslaufklappen bei Freilandhaltung;
- durch zusätzliche Eingaben per Hand, wie z.B. Eigewichte, lässt sich die Dokumentation vervollständigen; die Daten stehen sofort auch im BigFarmNet-Manager zur Verfügung;
- zusätzliche Eingänge zur Aufzeichnung des Energieverbrauchs des Stallequipments, hilft Energiekosten im Blick zu behalten;
- Alarmgebung bei: Stromausfall, Abweichungen hinsichtlich Temperatur, Luftfeuchte, Wasser- und Futterverbrauch, Wassermangel in den Tränkelinien sowie Mindestvorrat im Silo.

DATENBASIERTE ENTSCHEIDUNGEN TREFFEN PLANBARE ERGEBNISSE ERZIELEN

Im Jahr 2010 wurde die erste BigFarmNet-Lizenz aktiviert. Heute sind es weltweit ca. 25.000 Lizenzen allein in der Junghennenaufzucht und Legehennenhaltung. Das beweist, die Digitalisierung hilft Ihre Produktion zu optimieren. Doch die Entwicklung geht weiter. Und so wird aus BigFarmNet unsere cloudbasierte Lösung: **BFN Fusion**.

BFN Fusion bietet Zugang zu Ihren Daten von überall auf der Welt und über jedes gewünschte Endgerät: via Smartphone, Tablet, Laptop oder PC können Sie bequem Ihre Controller fernsteuern. Die Nutzeroberfläche ist einfach, intuitiv und übersichtlich gestaltet. Mit **BFN Fusion** haben Sie den kompletten Überblick und die volle Kontrolle über Ihre Produktion – standortübergreifend und in Echtzeit. So bleiben Sie auf Erfolgskurs.

➤ Alles immer up-to-date

Sie können Ihre Eingaben am ViperTouch, am PC oder auf mobilen Geräten vornehmen – direkt im Stall, ganz bequem von Zuhause aus oder an verschiedenen Betriebsstandorten. BFN Fusion wird auf allen Geräten automatisch aktualisiert.

➤ Sichere, neutrale Datenspeicherung

Ihre Daten werden in der BFN Fusion-Cloud sicher aufbewahrt und stehen Ihnen jederzeit zur Verfügung. Ihre Daten gehören nur Ihnen!

➤ Produktion optimieren – Kosten senken

Verbessern Sie Ihre Produktionsergebnisse durch leistungsfähige Analysetools, sparen Sie Zeit und vermeiden Sie Fehler durch optimierte Prozesse.

➤ Zuverlässig und zukunftssicher

Profitieren Sie von der gründlichen Praxiserprobung und der ständigen Weiterentwicklung aller BFN Fusion-Anwendungen durch uns. Wir können die Stabilität, Konnektivität und kontinuierliche Weiterentwicklung des Systems sichern.

➤ Sie kaufen nur, was Sie brauchen

Es ist völlig egal, ob Sie einen großen Farmkomplex oder einen kleinen Familienbetrieb haben, denn BFN Fusion passt für jeden und wächst mit Ihnen mit.

➤ Service und Support

Wir helfen Ihnen gerne vor Ort, können aber auch per Fernwartung direkt bis zu Ihrem ViperTouch durchgreifen. Das spart im Fall der Fälle Zeit und Geld.

Die Zukunft hat einen Namen: BFN Fusion

Die innovative Software zur sicheren Kontrolle Ihrer gesamten Wertschöpfungskette



Ggf. weitere Farmen an beliebigen Standorten



Big Dutchman

Europa, Mittlerer Osten & Afrika:
Big Dutchman International GmbH
Postfach 1163 · 49360 Vechta, Deutschland
Tel. +49(0)4447 801-0 · Fax -237
big@bigdutchman.de · www.bigdutchman.de

USA: Big Dutchman, Inc.
Tel. +1 616 392 5981 · bigd@bigdutchmanusa.com
www.bigdutchmanusa.com

Brasilien: Big Dutchman (Brasil) Ltda.
Tel. +55 16 2108 5300 · bdbbr@bigdutchman.com.br
www.bigdutchman.com.br

Russland: 000 "Big Dutchman"
Tel. +7 495 229 5161 · big@bigdutchman.ru · www.bigdutchman.ru

Asien-/Pazifikregion: BD Agriculture (Malaysia) Sdn. Bhd.
Tel. +60 3 334 83 555 · bdasia@bigdutchman.com
www.bigdutchman.com

China: Big Dutchman (Tianjin) Livestock Equipment Co., Ltd.
Tel. +86 10 6476 1888 · bdcnsales@bigdutchman.com
www.bigdutchmanchina.com