



Big Dutchman®



EUROVENT EU

Le système COLONY pour poules pondeuses
Un équipement éprouvé, performant et respectueux du bien-être animal

Le système COLONY sécurise la production d'œufs en garantissant le respect du bien-être animal

Le système COLONY vous offre la possibilité de produire des œufs dans des conditions optimales, tout en respectant le bien-être des poules. Le maximum d'hygiène et de sécurité en production est un des principaux atouts de notre système COLONY. Il correspond en tous points à la directive européenne 1999/74 du 19 juillet 1999*.

Cela signifie :

- ✓ au moins 750 cm² de surface par poule,

dont 600 cm² de surface effectivement utilisable ;

- ✓ la surface totale de la cage ne doit pas être inférieure à 2000 cm² ;
- ✓ la hauteur minimale est de 45 cm ;
- ✓ la longueur de mangeoire par poule est de 12 cm ;
- ✓ chaque poule doit avoir accès à 2 pipettes ;
- ✓ l'installation doit disposer d'un nid et d'un bac de litière ;

- ✓ 15 cm de perchoir par poule ;
- ✓ chaque compartiment doit être équipé d'un dispositif de raccourcissement des griffes ;
- ✓ la pente du fond de la cage ne doit pas être supérieure à 14 %, soit 8° ;
- ✓ la largeur des couloirs de circulation est de 90 cm minimum ;
- ✓ la distance entre le sol et l'étage inférieur est d'au moins 35 cm.

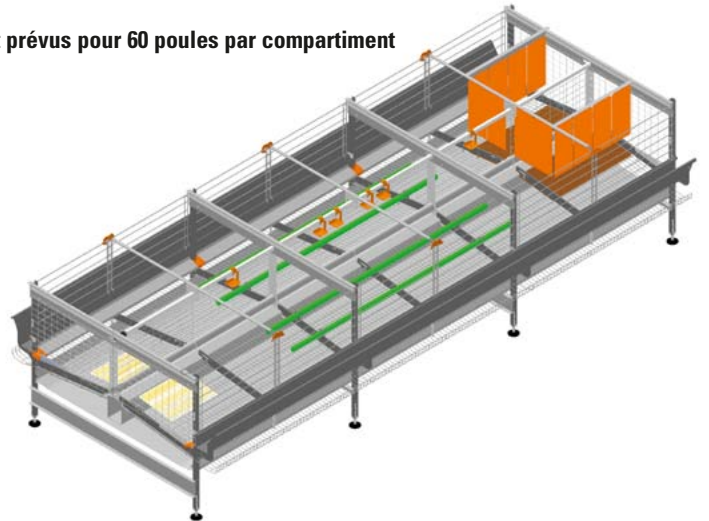
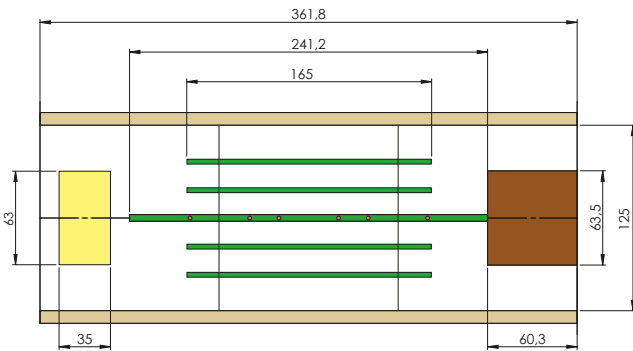
* Les dérogations aux dispositions légales en vigueur devront prendre en compte les modalités propres à chaque pays.

Avec le système COLONY, les lots de tailles différentes sont faciles à constituer

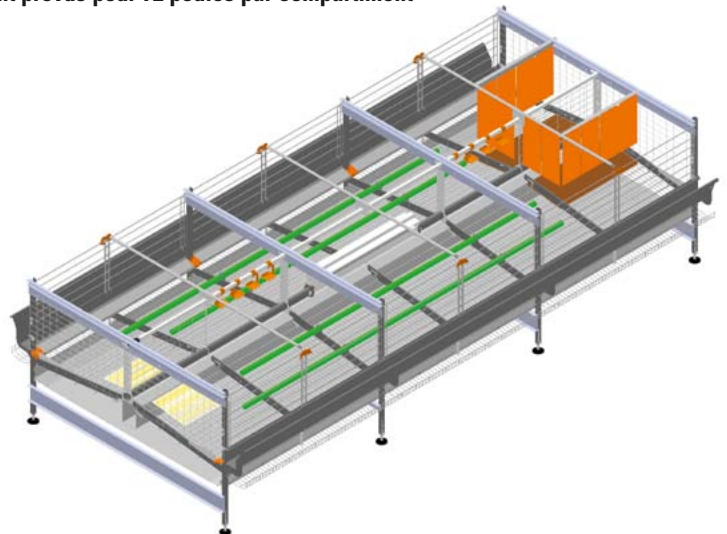
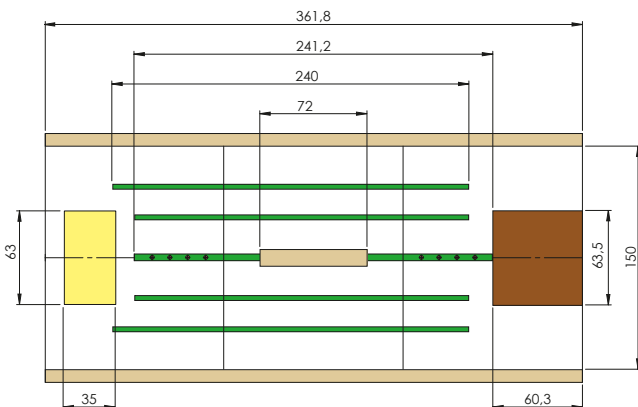
Nous proposons le système COLONY pour des lots de tailles différents. Vous pouvez opter pour une installation avec des compartiments de 20, 30, 36, 40, 60 ou 72 poules. Dans toutes les versions les poules bénéficient de conditions optimales.

La grande liberté de mouvement qui leur est laissée favorise leur comportement naturel. Laissez-vous conseiller par nos experts pour définir les aménagements correspondant le mieux à vos exigences !

Les modèles EV 1250-EU/EV 1250a-EU (sans ou avec gaine d'air) sont prévus pour 60 poules par compartiment



Les modèles EV 1500-EU/EV 1500a-EU (sans ou avec gaine d'air) sont prévus pour 72 poules par compartiment



Mangeoire
 Natte de litière
 Natte de nid
 Perchoirs
 Rideau de nid

Les avantages en un coup d'œil

- ✓ le système éprouvé EUROVENT constitue la base d'une sécurité de production extrêmement performante :
 - une technique sophistiquée
 - une grande capacité de ponte
 - des œufs propres
 - un pourcentage minimal d'œufs cassés ou micro fêlés (115 mm de largeur de la bande à œufs)
 - des poules en bonne santé, une mortalité réduite
 - un bon indice de consommation
 - ✓ grande sécurité de fonctionnement de tous les dispositifs d'approvisionnement et d'évacuation (aliments, eau, bandes à œufs, litière, évacuation des fientes) ;
 - ✓ robustesse de la construction ;
 - ✓ montage facile sur 3 à 12 étages avec séparations ;
 - ✓ la façade s'ouvre sans peine grâce à une porte coulissante → cela facilite l'entrée et la sortie des poules ;
 - ✓ le revêtement en zinc et en aluminium
- garantit aux grillages une haute résistance à la corrosion ;
 - ✓ la grille présente un maillage de 1"x1,5" avec une pente de 12 % ou 7° ; elle repose sur des fils tendeurs → d'où une bonne qualité des œufs ;
 - ✓ la ventilation juste au dessus des tapis (en option) assure le séchage des fientes et donc une forte réduction des émissions d'ammoniac dans le bâtiment. Les fientes sèches sont facilement transportables et stockables.



Zone des perchoirs dans l'EUROVENT 1250-EU pour 60 poules par compartiment



L'EV 1500-EU est prévue pour 72 poules par compartiment avec mangeoire centrale additionnelle

Approvisionnement en aliments et en eau – sûr et fiable pour chaque poule

Le système d'alimentation à chaîne de Big Dutchman a prouvé dans le monde entier qu'il est extrêmement fiable et économique. La chaîne transporte l'aliment jusqu'aux animaux sans le démêler. La mangeoire creuse avec rebord intérieur supprime le gaspillage. En option, nous proposons une mangeoire renforcée sur laquelle les poules peuvent circuler. Il suffit d'entraîner une seule fois la chaîne CHAMPION pour qu'elle effectue un circuit. Les avantages :

- ✓ un haut rendement ;
- ✓ pas d'éléments de transmission supplémentaires ;
- ✓ très peu d'entretien est nécessaire ;
- ✓ la colonne d'alimentation économise de la place et est entièrement galvanisée.

Des abreuvoirs à pipettes approvisionnent les poules en eau potable. Chaque compartiment dispose de 4, 6 ou 8 abreuvoirs en acier inox. Ainsi, l'accès à l'eau est aisé pour toutes les poules. Des godets récupérateurs recueillent les éclaboussures d'eau ce qui assure une protection contre la corrosion et une litière sèche.



Nid avec rideau et natte de dépose pour une ponte sereine

Le nid est délimité du reste du compartiment par un rideau mobile. De cette façon, les poules ne sont pas perturbées lors de la ponte. Les poules peuvent atteindre la mangeoire tout en restant dans le nid. Il n'y a pas de surface improductive. La longueur des bandes permet le contrôle optimal du pondoir par le personnel. De plus, la mobilité des différentes bandes procure une bonne protection contre les acariens. Dans le pondoir, une grille supplémentaire a été installée au-dessus du tube en spirale pour éviter que les poules ne l'utilisent comme perchoir. Les nattes du nid restent donc propres. La natte est perforée sur toute sa surface ce qui assure un effet autonettoyant.

Comme la natte s'accroche ou se décroche simplement du plancher, le montage et le démontage après la période de ponte est très facile.



EggSaver – pour un transport sûr des œufs sur la bande à œufs



EggSaver en position basse → les œufs sont freinés en douceur

L'EggSaver assure que les œufs sont freinés avant de rouler du pondoir sur la bande longitudinale à œufs (largeur 115 mm). Pour y arriver, un fil est relevé et abaissé à intervalles déterminés pendant la période de ponte. L'autre avantage est que les œufs fraîchement pondus et encore humides, sèchent avant de rejoindre le tapis → la poussière ou les plumes ne peuvent pas adhérer aux œufs.



EggSaver en position haute → les œufs peuvent être évacués par la bande à œufs

WIN 4 sécurise le transport des œufs sur la bande à œufs

Le nouvel ordinateur **WIN 4** développé par Big Dutchman (en option) s'assure qu'il n'y ait pas d'accumulations excessives d'œufs sur la bande à œufs en amont du nid pendant la période principale de ponte. Il prévient ainsi les défauts qualitatifs. Pour ce

faire, le flux d'œufs dans la zone du nid est pesé en deux endroits neutres dans le bâtiment, mais toujours sur les deux côtés du compartiment. Dès qu'un certain poids d'œufs est atteint, la cellule de pesage donne un signal à l'ordinateur pour qu'il

déclenche l'avancement des bandes de collecte → le taux d'œufs cassés ou micro-fêlés en est diminué et tout le système de ramassage d'œufs est utilisé de façon uniforme.



Aire de détente avec natte de grattage innovatrice Wellix

La natte Wellix utilisée dans l'aire de détente est d'une conception complètement nouvelle et dispose de plusieurs avantages innovants :

✓ à la différence de la natte de nid, elle est de couleur claire → elle n'est pas confondue avec le pondoir ;

- ✓ profil ondulé → la litière reste plus longtemps sur la natte ;
- ✓ en direction de la mangeoire, la profondeur du profil diminue → les œufs déplacés peuvent rouler en douceur ;
- ✓ le bord supérieur du profil est denté → les œufs déplacés n'ont qu'un

contact minimal de surface, d'où un faible risque de salissure ;

- ✓ matériel de haute qualité → longue durée de vie ;
- ✓ dispositif de raccourcissement des griffes intégré → position et effet optimal car toutes les poules passent dans cette zone.

L'apport automatique de litière s'effectue par un tube équipé d'une vis sans fin installé sur toute la longueur de tous les compartiments. Il sert en même temps de perchoir. Dans la zone de la litière, une grille de séparation empêche son utilisation comme perchoir. De cette façon, la natte reste propre.

L'aliment se révèle comme une bonne litière, toujours disponible, et facilement absorbable par les poules.



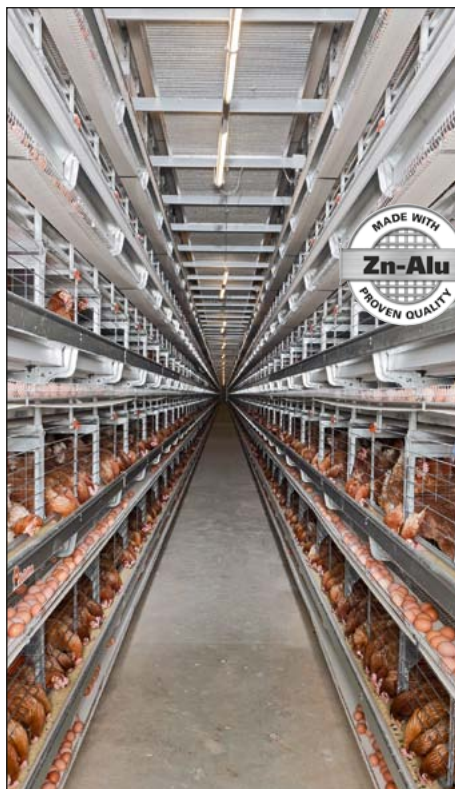
Un bon éclairage pour une répartition uniforme de la lumière dans le bâtiment

L'éclairage devrait toujours être installé dans la zone de litière. La zone de ponte n'est pas à éclairer afin de ne pas troub-

ler les poules pendant la ponte. Nous recommandons l'utilisation de tubes d'éclairage positionnés verticalement

dans le couloir. Ils peuvent être équipés d'un réflecteur afin que la lumière puisse être dirigée avec plus de précision.

Selon la taille du lot, un tube d'éclairage vertical doit être installé tous les 4,80 m (20 ou 40 poules par groupe) ou tous les 7,20 m (30, 36, 60 ou 72 poules par groupe). Ces dimensions résultent de la disposition côte à côte des compartiments de ponte et des zones de grattage. Le repliement des rampes d'éclairage en hauteur facilite les visites de surveillance.



Haute protection anti-corrosion

Des produits sûrs et de très bonne qualité font partie de notre philosophie d'entreprise. Voilà pourquoi les grilles du système COLONY sont recouvertes d'un alliage de zinc et d'aluminium. Il s'agit d'un alliage spécial qui allonge notablement la durée de vie et améliore la protection anti-corrosion.

amacs – le système de gestion idéal pour votre bâtiment

Avec amacs et grâce aux technologies internet, vous êtes en mesure de commander et de surveiller en temps réel un ou plusieurs bâtiments à partir de n'importe quel lieu. Selon vos besoins vous pouvez

commander jusqu'à 4 secteurs fonctionnels – climatisation, production, ramassage des œufs et séchage des fientes. De conception modulaire, amacs évolue avec l'installation. Parmi les autres fonctionnalités de ce

système, il faut encore citer la visualisation des données et de tous les résultats sous forme de graphique pour chaque bâtiment, la transmission en temps réel d'images venant directement du bâtiment.



L'éleveur contrôle l'ensemble de ses poulaillers sur son écran – les consignes s'appliquent directement dans chaque bâtiment



L'écran tactile supplémentaire est intégré à l'armoire de commande

Séchage et évacuation des fientes : simple, propre et efficace

Grâce au pré-séchage des fientes dans le système ventilé COLONY, vous réduisez considérablement le taux d'ammoniac dans le bâtiment. Une gaine d'air permet de sécher les fientes rapidement et de manière efficace. Cela veut dire :

- ✓ jusqu'à 60 % de taux de matière sèche ;
- ✓ pas de problèmes de mouches dans le bâtiment.

En outre, les poules sont alimentées en air frais par la gaine d'air.

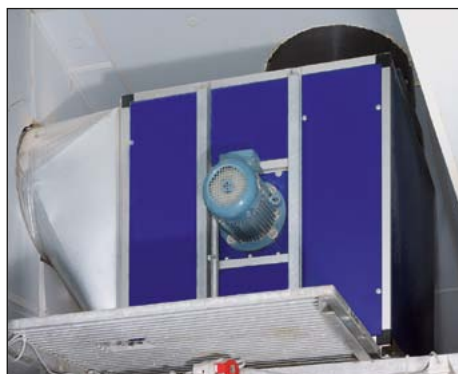
Une ventilation minimale peut être obtenue en toute saison à l'aide de mélangeurs d'air. On peut choisir entre mélanger de l'air frais, de l'air mélangé ou de l'air ambiant selon la consigne de température. Nous conseillons de travailler avec un ratio d'air d'environ 0,7 m³/h/animal. Il corres-

pond à un besoin en énergie de 2 kWh/animal/an.

L'éleveur peut aussi opter pour des modèles de ventilateur R3G 400 à R3G 560 qui affichent un débit d'air de 5000 à 13000 m³/h. Ils se distinguent avant tout par leur construction compacte et seront montés directement au-dessus de l'extrémité de chaque rangée du système. Les tubes de distribution horizontaux ne sont plus nécessaires. En plus de leur rôle de ventilateur de circulation, il est aussi possible d'équiper chaque ventilateur R3G d'une cheminée d'air frais afin de mélanger l'air extérieur avec l'air du bâtiment. Cela permet de combiner de façon optimale

les avantages du ventilateur radial compact avec ceux du mélangeur d'air. Pour obtenir un bon séchage des fientes, il faut une isolation correcte du bâtiment, une haute densité de poules et une ventilation optimale.

Les tapis en polypropylène sous les grilles recueillent les fientes. Ils peuvent stocker jusqu'à 7 jours de fientes.



Le mélangeur d'air chauffe économiquement l'air du bâtiment



Un ventilateur radial R3G 400 par rangée



Extrémité du tapis d'évacuation

Lors de l'évacuation, les fientes tombent sur une bande de ramassage transversale qui les transporte soit dans un canal de séchage des fientes, soit directement sur un camion. Les racleurs à fientes (en option) à commande centrale nettoient en profondeur les tapis PP de tous les étages. Un puits à fientes constitué d'une bâche plastique est aménagé avant l'entraînement du tapis d'évacuation. Elle constitue une solution élégante et propre dans la gestion des déjections.



Tunnel de séchage des fientes OptiSec



Stockage des fientes sèches

Données techniques et aides de planification

Les modèles EV1250/a et EV1500/a en version standard ont un compartiment de même longueur (3618 mm), mais se diffé-

rencient en largeur et en hauteur. Pour les bâtiments existants il peut être intéressant de combiner les deux modèles pour

utiliser de façon optimale la largeur du bâtiment.

Hauteur du système sans et avec plafond intermédiaire

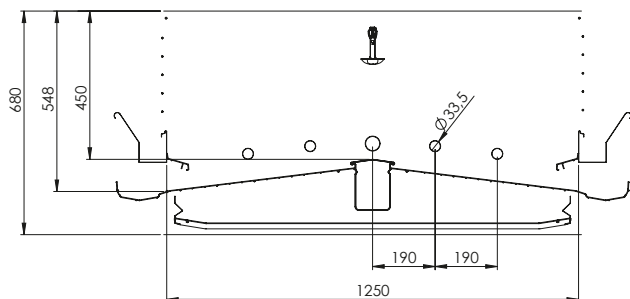
EV 1250/a-EU



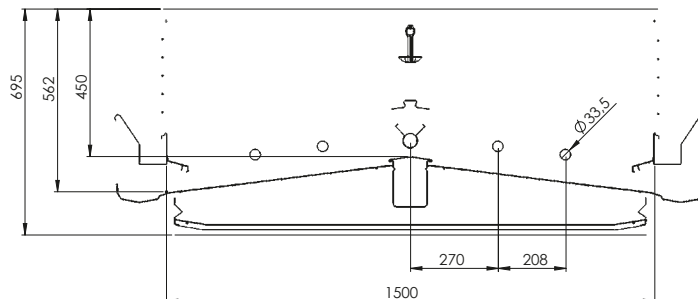
EV 1500/a-EU



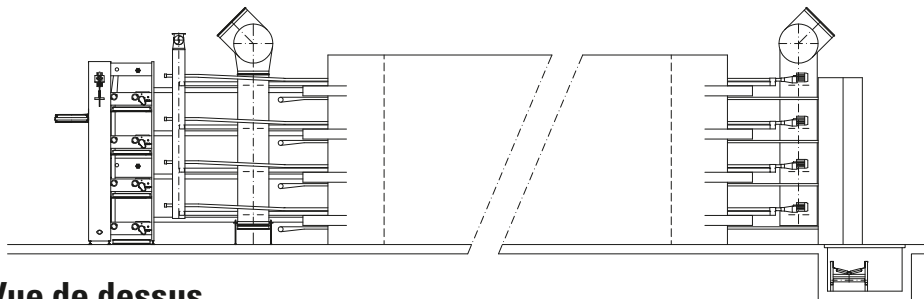
Dimensions du compartiment : EV 1250/a-EU60



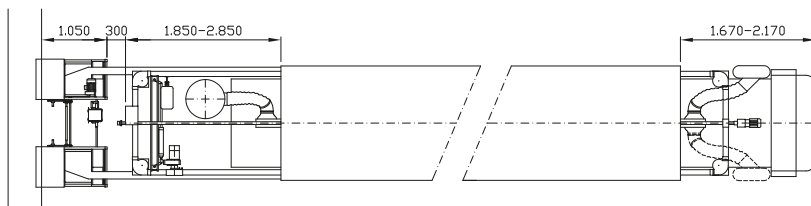
EV 1500/a-EU72



Vue latérale



Vue de dessus



Chariot d'inspection – pour le contrôle simple du cheptel

Le chariot d'inspection proposé par Big Dutchman permet le contrôle optimal du cheptel. De plus, il permet l'entrée et la sortie facile des poules dans les étages supérieurs. Le chariot d'inspection peut être ajusté différentes hauteurs et roule sur la mangeoire de circulation et le sol du bâtiment. Le frein arrête le chariot d'inspection à la demande.

Modèle	EV 1250-EU60 EV 1250a-EU60	EV 1500-EU72 EV 1500a-EU72
Dimensions du système Colony		
Longueur (mm)	3618	3618
Profondeur (mm)	1250	1500
Hauteur (mm)	450-548	450-562
Surface du compartiment (cm ²)	45225	54270
Poules/compartiment (750 cm ² /poule)	60	72
Longueur de mangeoire/poule (cm)	12	12
Longueur du perchoir/poule (cm)	15	15



Notre conseil

Plus les différents équipements d'une unité de ponte (système d'évacuation des fientes, système de ramassage des œufs, climatisation du bâtiment et stockage des

fientes) sont complémentaires, meilleur est le résultat final !
Faites-vous conseiller par nos spécialistes

sur toutes les possibilités que Big Dutchman peut vous offrir pour vous garantir une production d'œufs performante.



Big Dutchman.

Allemagne :
Big Dutchman International GmbH
Postfach 1163 · 49360 Vechta
Tel. +49(0)4447 801-0 · Fax -237
big@bigdutchman.de
www.bigdutchman.de

États-Unis d'Amérique : Big Dutchman, Inc.
Tel. +1 616 392 5981 · bigd@bigdutchmanusa.com
www.bigdutchmanusa.com

Brésil : Big Dutchman (Brasil) Ltda.
Tel. +55 16 2108 5300 · bigdutchmanbrasil@bigdutchman.com.br
www.bigdutchman.com.br

Russie: 000 "Big Dutchman"
Tel. +7 495 2295 171 · ikotov@bigdutchman.ru · www.bigdutchman.ru

La région Asiatique/Pacifique : BD Agriculture (Malaysia) Sdn. Bhd.
Tel. +60 3 33 61 5555 · bdasia@bigdutchman.com · www.bigdutchman.com

Chine : Big Dutchman (Tianjin) Livestock Equipment Co., Ltd.
Tel. +86 10 6476 1888 · bdcnsales@bigdutchman.com
www.bigdutchman.cn