



# Big Dutchman®



## **EUROVENT-Parents**

Сучасна клітка для батьківського стада курей-несучок

# EUROVENT-Parents – обладнано вентиляльованим конвеєром видалення посліду для виробництва інкубаційних яєць

**EUROVENT-Parents** – це обладнання, що розроблене компанією Big Dutchman з видаленням посліду у батьківського стада курей-несучок, для виробництва інкубаційних яєць.

Секції мають ширину 1250 мм і довжину 2412 мм в стандартному варіанті. Однак довжину секцій можна покроково збільшити (один крок - 60 см), що дозволяє замовнику самостійно і індивідуально визначати

розміри погалів'я.

В центрі всіх секцій проходить сідало, що особливо популярне серед півників. Суцільні бічні стінки забезпечують спокій у пташнику, бо відділяють півників окремих груп одного від одного. Всі оброблені решітки (підлогові і ті, що на лицьовій частині клітки) покриті сплавом з цинку та алюмінію. Це особливий сплав, що дозволяє значно покращити корозійну стійкість

обладнання, і внаслідок цього збільшити термін його роботи.

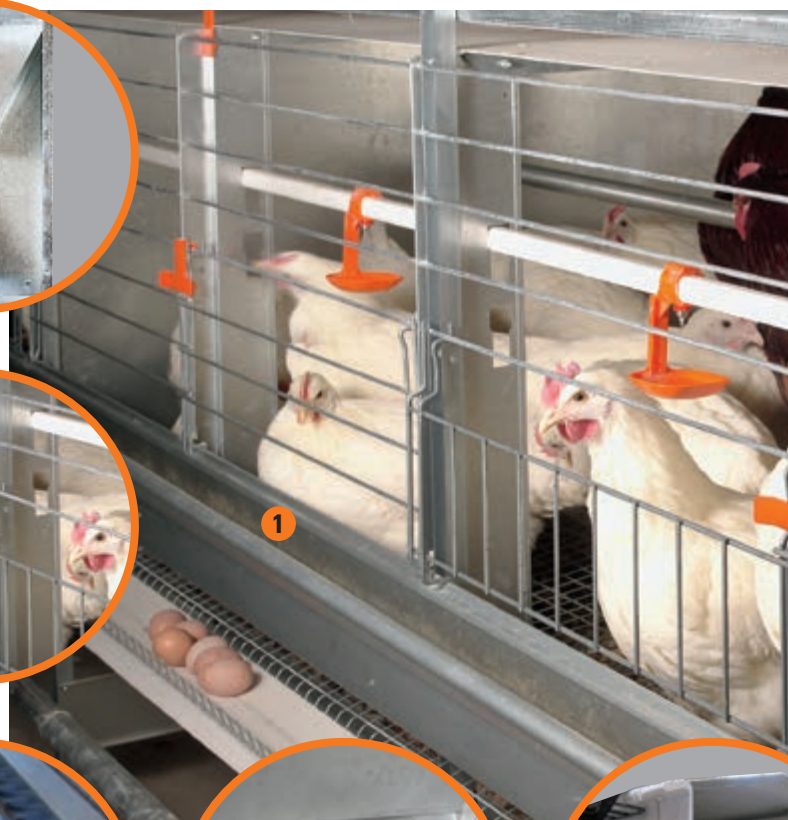
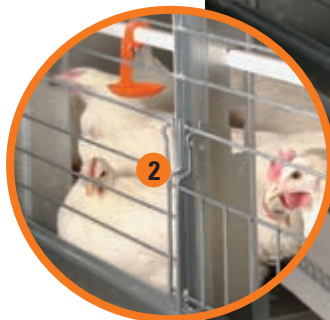
EUROVENT-Parents може поставлятися із повітряним каналом, або без нього. В цілому це обладнання відзначається високим рівнем посадки птиці, низькими трудовитратами і чистим інкубаційним яйцем.

## Технічні рішення дрібних деталей з великим ефектом

### 1 Забезпечення кормом

Ланцюгова кормороздача виробництва Big Dutchman є надійною та економічною системою годівлі. Ланцюговий кормороздавач 1 CHAMPION дозволяє транспортувати корм рівномірно, без розшарування і подавати його птиці:

- з прямим приводом ланцюга
  - низькі витрати на ТО
  - кормова вежа у формі каскаду запобігає злипанню корму
  - кормова вежа невеликих розмірів, оцинкована та не має опор – що дозволяє економити місце і легко її чистити
- Глибока годівниця запобігає втратам корму.



### 2 Лицьова частина клітки

Лицьова частина клітки складається з пересувних решіток, які можуть бути повністю відкриті → проста посадка і висадка птиці. Решітка для півників складається з вертикальних прутів і забезпечує оптимальне споживання корму та відсутність пошкоджень гребінця. Розташування обох видів решіток визначається в кожному випадку індивідуально.



### 3 Підніжна шина

Плоска підніжна шина із нержавіючої сталі сприяє несенню яйця в безпосередній близькості до годівниці. Це, в свою чергу, скорочує маршрут скочування яйця, гарантуючи максимально високу якість продукції. Крім того, підніжна шина не дозволяє посліду просипатися в клітку, що розташована нижче, і захищає яйце від пошкодження шкаралупи іншими родичами.

### 4 EggSaver

EggSaver забезпечує надійне скочування яйця на смугу поздовжнього транспортеру. Такий захист досягається за рахунок тонкого тросу, що натягнутий перед поздовжнім транспортером, та піднімається і опускається під час несення через певні

інтервали часу. Додатковий позитивний ефект установки полягає в тому, що знесене і ще вологе яйце може підсохнути перед подачею на стрічку яйцебірача → на яйці відсутні пил і перо.





## Переваги

- ✓ оптимальна кількість птиці
- ✓ здорові, витривалі несучки і півники
- ✓ чисте інкубаційне яйце
- ✓ ризик захворювання сальмонельозом незначний
- ✓ рівномірно висока несучість
- ✓ добра конверсія корму
- ✓ низький рівень падіжу
- ✓ висока економічність за рахунок високого рівня автоматизації процесів (корм, вода, збір яйця, видалення посліду)
- ✓ трудовитрати та витрати на проведення контрольних заходів незначні
- ✓ гранично низький рівень вмісту аміаку в повітрі
- ✓ практично повна відсутність мух
- ✓ підсушений і готовий до зберігання, або використання послід із вмістом 60 % CP при підсушці посліду



## 6 Водопостачання

З зовнішніх сторін кожної секції розташовані ніпельні напувальниці, що забезпечують птицю чистою питною водою. Напувальниці для курочок і півників можуть бути встановлені на різній висоті. Ніпелі напувальниць виготовлені із нержавіючої сталі. Чаші-капельвлловлювачі вловлюють бризки води, що запобігає корозії і зберігає послід сухим.

## 7 Підлогова решітка

Підлогова решітка накладається на троси, що натягнуті уздовж всієї клітки. Це дозволяє покращити гнучкість і еластичність підлоги, значно скоротивши частку битих яєць і яєць з насічкою.

Сама решітка має клітини різного розміру. На центральній ділянці розташовані клітини розміром 1 x 1", призначені для більшої стійкості птиці, а отже і кращої запліднюваності. На ділянці з годівницею розмір клітини становить 1 x 1,5", що дозволяє оптимізувати скочування яйця на поздовжню стрічку.

## 8 Сідало

По центру клітки проходить сідало, яким користуються як курочки, так і півники. Альтернативно пропонується друге, більш високе сідало, яким птиця користується переважно у нічний час.

## Виробничі показники із практики:

70-ий тиждень життя (крос: TETRA SL)

Несучість на несучку, що посаджена	290-300
Інкубаційних яєць на несучку, що посаджена	260-270
Середній показник пошкодження яйця (%)	78-80
Курчата жіночої статі на одну несучку, що посаджена	95-100
Показник падіжу на 70-му тижні (%)	6-8

## 5 Повітряний канал і стрічка видалення посліду

Стрічки видалення посліду призначені для уловлювання посліду, вони розташовані під підлогою кліток. Послід може зберігатися на стрічці видалення до 7 днів. Повітря з повітряного каналу або свіже повітря,

що подається зверху стрічки, сприяє оптимальному підсушуванню посліду, та автоматично знижує рівень аміачних випарів в пташнику.

# Технічні характеристики і вказівки з планування EUROVENT-Parents

## Розміри секції

### Тип обладнання

EV-P 1250

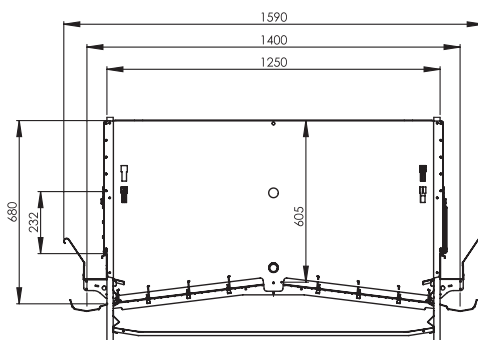
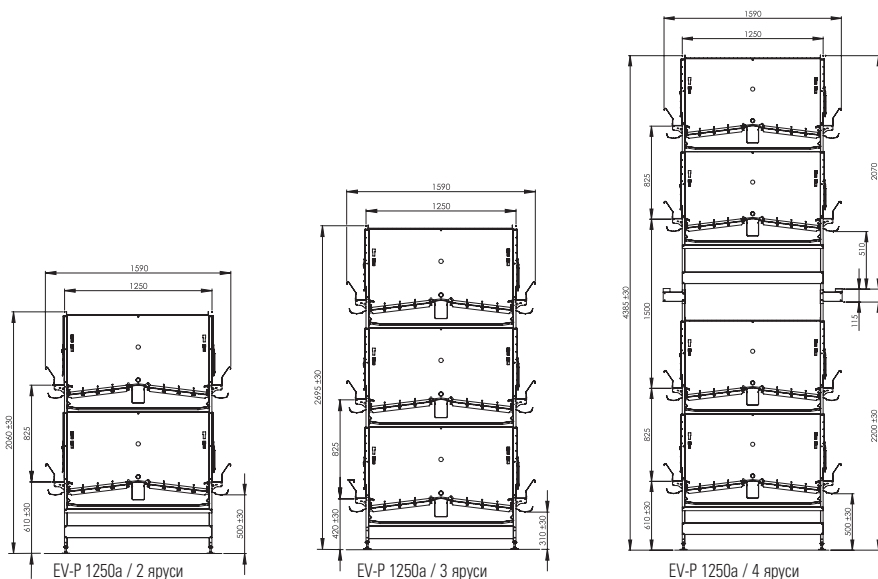
EV-P 1250a

Довжина мм	603/1206/1809/2412/3015/3618/4221/4824	
	(змінюється через кожні 603 мм)	
Ширина (від годівниці до годівниці)	мм	1250
Висота (по центру)	мм	605
Висота (зовні)	мм	680
Рекоменд. площа/птаха	см <sup>2</sup>	> 600

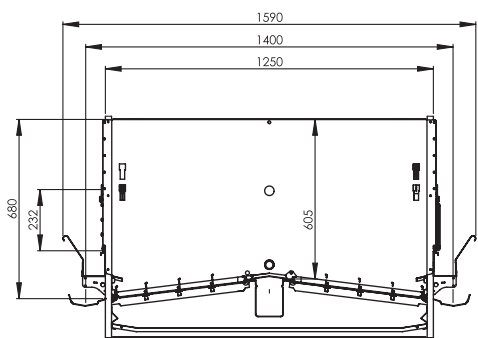
## Розміри блоку

EV-P 1250 EV-P 1250a

Довжина мм	2412	2412
Ширина мм	1590	1590
Висота (2 яруси)	мм	2060
(3 яруси)	мм	2695
(4 яруси)	мм	4385
		2060
		2695
		4385

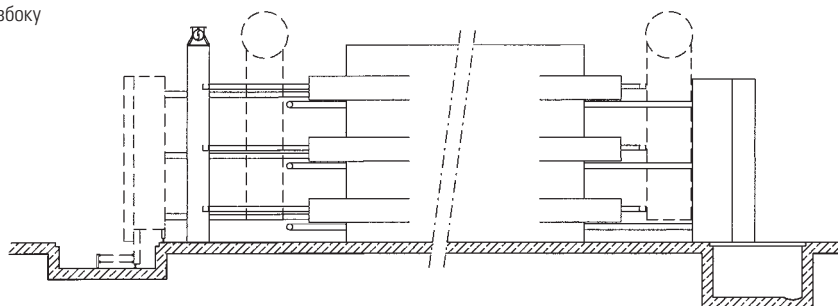


Поперечник секції для EV-P 1250  
(без повітряного каналу)

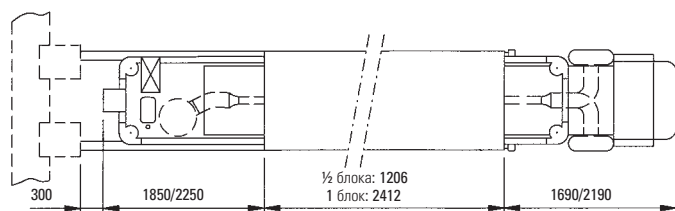


Поперечник секції для EV-P 1250  
(з повітряним каналом)

### Вид збоку



### Вид згори



EUROVENT-Parents є важливою складовою пташника для утримання батьківського стада несучок. Концепцію пташника доповнюють системи збору яєць, системи мікроклімату та зберігання посліду.

Щоб отримати більш докладну інформацію щодо можливостей, які пропонує компанія Big Dutchman для забезпечення ефективності утримання батьківського стада курей-несучок, просимо звертатися до наших фахівців.



# Big Dutchman

Європа, Близький Схід та Африка:  
Big Dutchman International GmbH  
P.O.Box 1163- 49360 Vechta, Німеччина  
Тел.: +49(0)4447 801-0  
big@bigdutchman.de  
www.bigdutchman.de

### США: Big Dutchman, Inc.

Тел.: +1 616 582 4000 · bigd@bigdutchmanusa.com  
www.bigdutchmanusa.com

### Бразилія: Big Dutchman (Brasil) Ltda.

Тел.: +55 16 2108 5300 · bdb@bigdutchman.com.br  
www.bigdutchman.com.br

### Азія/Тихоокеанський регіон: BD Agriculture (Malaysia) Sdn. Bhd.

Тел.: +60 3 334 83 555 · bdasia@bigdutchman.com · www.bigdutchman.com

### Китай: Big Dutchman (Tianjin) Livestock Equipment Co., Ltd.

Тел.: +86 10 6476 1888 · bdcnsales@bigdutchman.com  
www.bigdutchmanchina.com

### ТОВ «БД Агрікалче (Україна)»

04080, м. Київ  
вул. Новокостянтинівська 13/10, оф. 306  
Тел.: (+ 380 44) 390 62 20  
Факс: (+ 380 44) 390 62 21  
E-Mail: big@bigd.kiev.ua  
www.bigdutchman.ua