



Big Dutchman®



CulinaCup и **CulinaFlex***pro*

Иновативни системи за хранене на прасета-бозайници
– хигиенични, ефикасни, удобни за животните –

CulinaCup и CulinaFlexpro

Успешно дохранване в бокса за опрасване

Големината на прасилото в свиневъдството продължава да се увеличава, като днес вече не е рядкост тя да достигне 18 или повече живородени прасенца. Свинете-майки, даващи живот на толкова много новородени прасета, трябва да бъдат здрави и силни, защото осигуряването на достатъчно количество мляко е изпитание за нея. Независимо от най-добрите очаквания, не всяка свиня има достатъчно мляко за новородените, което довежда до загуба на живо тегло или силно разслояване на прасилото до периода на отбиване.

Освен това свинете-майки могат да се изтощат значително, което има отрицателно отражение върху бъдещата им плодовитост след отбиването. Фермерите знаят колко трудно може да бъде обгрижването на голям брой новородени прасенца. В широката практика прасенцата от такива големи прасила се прехвърлят за отглеждане или от свине – „дойки“, или за машинно отглеждане от „изкуствени“ свине-майки. Но тези опции не винаги са най-доброто решение. Като успешен вариант, Big Dutchman вече може да предложи

две системи за хранене на прасета-бозайници в бокса за опрасване:

- ✓ CulinaCup,
- ✓ CulinaFlexpro.

И двете системи Culina ще ви помогнат автоматично или полуавтоматично да осигурите по всяко време в бокса за опрасване млекозаместители и течни престартери за прасенцата-бозайници. От този източник на допълнителна храна ще се възползват в най-голяма степен по-малките и поради това по-слаби новородени прасенца.

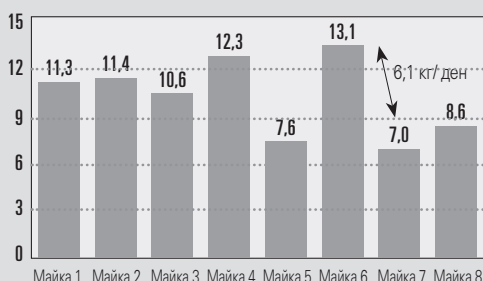


Поглед в помещението за опрасване - CulinaFlexpro подава допълнително количество мляко на малките прасенца

ЗАВИСИМОСТ МЕЖДУ КОЛИЧЕСТВОТО, СЪСТАВА НА МЛЯКОТО И РАЗМЕ

Проучване, проведено от Университета за приложни науки в Бинген, Германия, показва, че млечната продуктивност при отделните свине-майки може да се различава значително. При това не само млечността на свинята-майка, но и състава на млякото, особено по отношение на съдържанието на протеин и мазнини може да е различно. В случай на големи прасила, това може да означава, че по-слабите новородени

Млечност, кг/ден (средно-дневно 1-14)



Източник: Dusel и Oster, 2011, непубликувани данни

прасета получават не само по-малко по количество, но и по-ниско по хранителност мляко.

Естествено, броят цици е ограничен и по-силните прасенца първи ще задоволят глада си. Проучването Бинген показва също така, че редът при цициите започва да се проявява от третия ден на кърмене, като по-силните прасенца заемат предните цици. Те обикновено дават повече мляко.

CulinaCup

Полуавтоматично подаване на мляко и престартер

Системата CulinaCup използва малки купички с биберон в средата им. Когато малкото прасенце си играе с

този биберон, от него в купичката потича мляко с температура около 30°C.

Прасенцата могат лесно да погълнат тази храна.



Допълнително количество мляко, подадено от CulinaCup за малките прасенца в бокса за опрасване

Храната се сипва в отделен резервоар след което започва смесването и с топла вода. След това посредством тръбопровод храната се пренася автоматично през тръби от кухнята до боксовете за опрасване. Системата е съоръжена с топлообменник, който запазва храната топла дори след смесването ѝ. В сравнение с ръчното хранене това има следните важни преимущества:

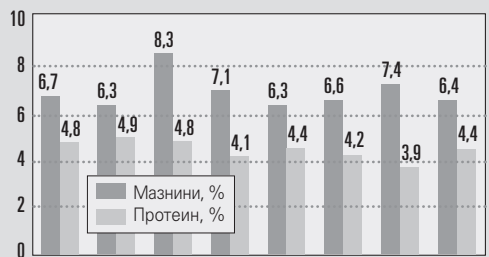
- ✓ изисква значително по-малко работа и време;
- ✓ не е необходима свиня-„дойка“, т.е. не се губят продуктивни места за опрасване;
- ✓ на всички прасенца постоянно се подава прясна и топла храна (мляко);
- ✓ подават се само малки количества, така че разпределяната храна е винаги прясна.



CulinaCup-кухня с два смесителни резервоара

КЪЛЕНА НА ПРАСИЛОТО

Мляко с различно качество от отделни свине-майки



Източник: Dusel и Oster, 2011, непубликувани данни



CulinaCup – системата, включваща купичка в бокса за опрасване

CulinaFlexpro

Автоматично допълнително хранене с мляко и престаартер с помощта на клапи за хранене

CulinaFlexpro е автоматична система, която подава храната по

време през клапа за храна. Един сензор в коритото установява дали

то е празно или в него все още има храна за малките прасенца.



Допълнителен и напълно автоматизиран източник на мляко за прасенцата в бокса за опрасване: CulinaFlexpro

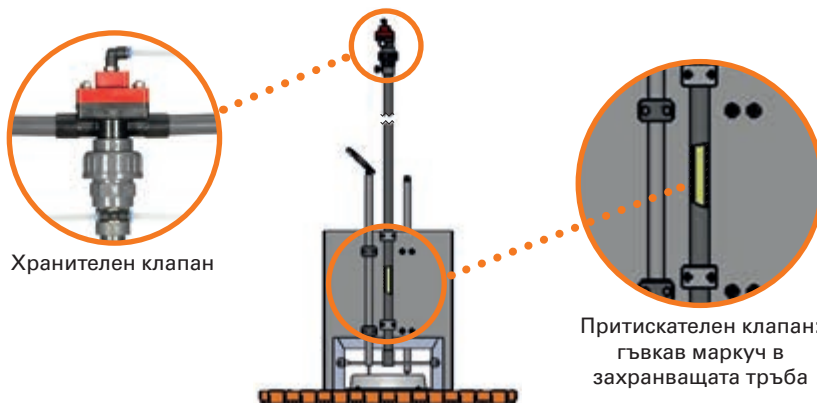
Всички тръби са проектирани като затворен кръг, така че храната да може да циркулира. По този начин винаги се подава прясна храна, с което се подобрява хигиената. CulinaFlexpro винаги използва топлообменник, гарантиращ, че до коритото на прасенцата достига топла храна. Когато храненето завърши, въздух под налягане притиска гъвкавия маркуч вътре в захранващата тръба, който действа по този начин като спирателен вентил. Всичката останала храна се избутва извън маркуча. Той остава в това положение, докато отново стане необходимо да се подаде храна. Така се създава среда с ниско съдържание на кислород, недопускаща нарастване на аеробните бактерии, като по този начин се подобрява хигиената на хранене. Въздухът под налягане се изпуска от тръбата, когато започне следващото хранене. Храната вече може да постъпи в коритото от маркуча, намиращ се в хранителната тръба. Освен този спирателен вентил, Big Dutchman предлага две други опции за хранителна тръба:

- ✓ гъвкава захранваща тръба (маркуч);
- ✓ неподвижна захранваща тръба (стандартна тръба от PVC).

Многофазовото хранене (мляко за новородени прасета, престаартер и стартер) е лесноизпълнимо, като по този начин се улеснява преминаването на бозайниците на по-късен етап към храната в подрастването.



Кухня CulinaFlexpro



Преимущества за свинята-майка

- ✓ по-малко изтощение от кърменето и по-добра кондиция;
- ✓ повишена плодовитост след отбиването;
- ✓ по-малка загуба на тегло;
- ✓ няма стрес в периода на кърмене;
- ✓ по-здрави свине-майки, които остават продуктивни за дълъг период от време, т.е. използват се за повече прасила.

Преимущества за прасетата-бозайници

- ✓ до 1 килограм на прасе по-високо тегло при отбиването;
- ✓ повече отбити прасета на свиня-майка;
- ✓ по-малко разслояване на прасилото при отбиване, т.е. прасенцата са с по-равномерно тегло и тежат повече;
- ✓ значително по-малко загуби;
- ✓ повече висококачествени прасенца, по-малко закръжавяли;
- ✓ по-лесен старт в подрастването.

Преимущества за фермера

- ✓ по-висок процент отбити прасета в сградата за опрасване;
- ✓ изпълнение на високите хигиенни стандарти;
- ✓ не е необходимо отглеждане на свине – „дойки“;
- ✓ по-малко работа поради автоматичната система;
- ✓ налична храна 24 часа в денонощие, ако е необходимо;
- ✓ няма нужда от „изкуствени“ свине-майки.

BigFarmNet

510pro и BigFarmNet-Manager ви помагат да следите CulinaFlexpro



Нашият компютър за хранене 510pro ви дава възможност денонощно или почасово да управлявате напълно автоматично CulinaFlexpro в до 1250 бокса за опрасване. Вие трябва само да въведете начален и краен час на операциите.

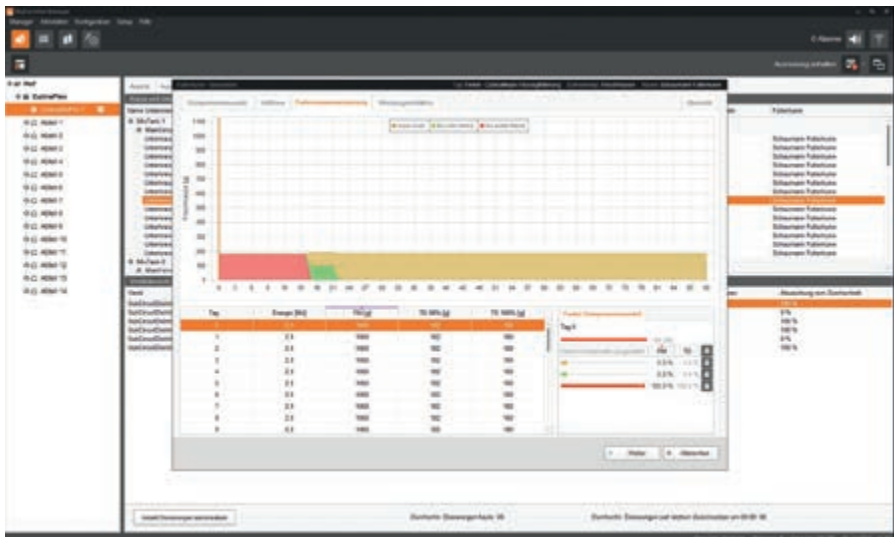
Големият сензорен екран показва цялата необходима информация. Направете необходимите промени направо в компютъра 510pro или от офиса си с помощта на BigFarmNet Manager.

Цялата информация се визуализира във формата на таблици и графики, и така ви улеснява да разберете дали искате да

наблюдавате процесите на хранене, да построите криви на хранене или да почистите системата автоматично. Това ще ви помогне да реагирате бързо на промените и да регулирате системата за допълнително хранене според новата ситуация. Например, използвайте интелигентното управление на паузите, за да определите колко дълга трябва да бъде една пауза, след като сензора на коритото отчете, че то е все още пълно.



Сензор проверява нивото на храна в коритото и уведомява компютъра 510pro



Постройте криви на хранене, за да съставите индивидуални рецепти за всеки ден

Намаляване на стреса при свинете и постигане на по-високи тегла при отбиване

Предимства на CulinaFlexpro

- ✓ системите работят напълно автоматично и могат да се управляват дистанционно с цел значително намаляване на работното натоварване;
- ✓ прасенцата получават допълнителна храна денонощно и управлявано чрез сензори;
- ✓ използването на топлообменник увеличава приема на храна, тъй като тя е постоянно топла;
- ✓ всички клапи за хранене се управляват отделно;
- ✓ малки количества храна могат да се подават на коритата поотделно;
- ✓ могат да се използват всички типове храна – от мляко до стартерна храна;
- ✓ хигиената се подобрява в резултат на умната концепция на системата;
- ✓ програмираните цикли на почистване подобряват хигиената на хранене;
- ✓ възможност за индивидуални преценки за всяко помещение;
- ✓ алармена функция;
- ✓ дистанционно управление.



Поглед към стаята: отделните клапи или вериги от клапи могат да се управляват според необходимостта



Големият брой прасенца в прасилото е предизвикателство за свинята-майка

Накрая: мога да ям, когато си поискам!



Big Dutchman

Европа, Близък Изток и Африка:
Big Dutchman International GmbH
Postfach 1163 · 49360 Vechta, Deutschland
Тел.: +49(0)4447 801-0 · Факс: -237
big@bigdutchman.de
www.bigdutchman.de

США: Big Dutchman, Inc.
Тел.: +1 616 392 5981 · bigd@bigdutchmanusa.com
www.bigdutchmanusa.com

Бразилия: Big Dutchman (Brasil) Ltda.
Тел.: +55 16 2108 5300 · bdb@bigdutchman.com.br
www.bigdutchman.com.br

Русия: ООО "Биг Дачмен"
Тел.: +7 495 229 5161 · big@bigdutchman.ru · www.bigdutchman.ru

Азия/Тихоокеански район: BD Agriculture (Malaysia) Sdn. Bhd.
Тел.: +60 3 33 61 5555 · bdasia@bigdutchman.com · www.bigdutchman.com

Китай: Big Dutchman (Tianjin) Livestock Equipment Co., Ltd.
Тел.: +86 10 6476 1888 · bdcnsales@bigdutchman.com
www.bigdutchman.cn

Представителство в България

гр. София 1408,
бул. България 11, ет.5, ап.17
тел. +359 2 / 950 32 70; 950 32 72
факс +359 2 / 950 32 71
E-Mail: big_dutchman@abv.bg