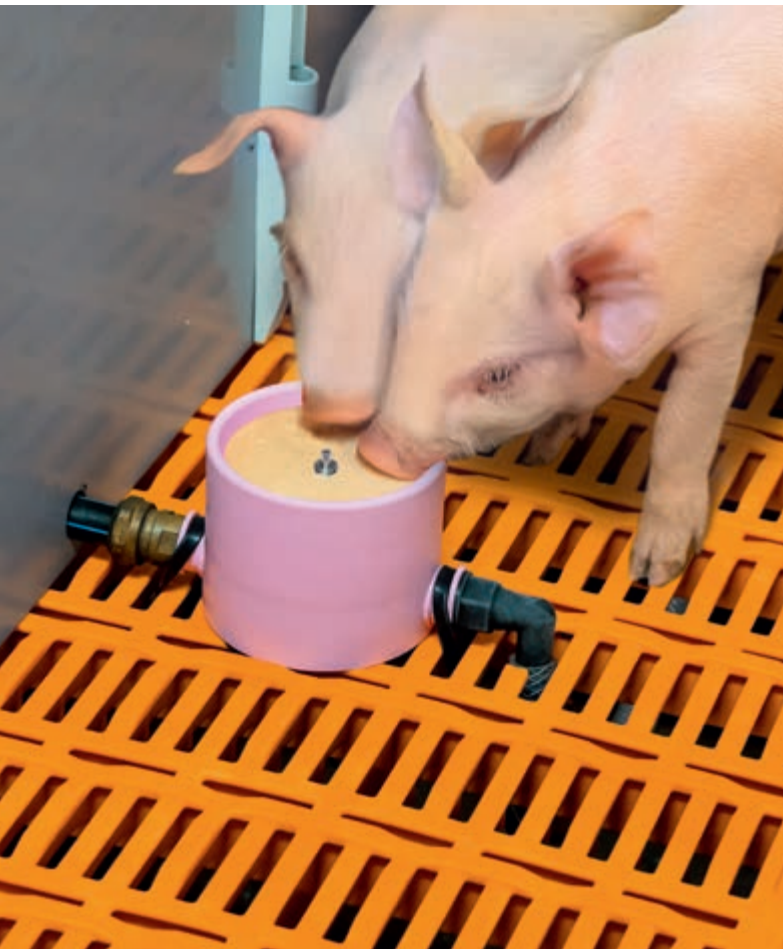




Big Dutchman®



CulinaCup & CulinaFlex*pro*

Inovativní krmení kojených selat
– hygienické, efektivní, optimální pro zvířata –

CulinaCup a CulinaFlexpro

Úspěšné příkrmování v porodním kotci

Trend v produkci selat směřuje ke stále početnějším vrhům. 18 a více živě narozených selat není dnes ničím výjimečným. Pro prasnici to znamená značnou tělesnou zátěž, poskytnout všem selatům dostatečné množství mléka. Tak se může stát, že prasnice nemají dostatek mléka a kvůli tomu nepřezijí všechna selata, nebo jsou veliké rozdíly ve hmotnosti odstavených selat anebo prasnice kojením velmi ztratí

s negativními následky pro svou plodnost. Chovatelé prasnic znají tuto obtížnou situaci s velkými vrhy selat. Dosud byly vrhy vyrovnávány přerozdělováním takovýchto selat k jiným prasnicím nebo používáním kojných prasnic. To však nejsou vždy ta nejlepší řešení. Big Dutchman Vám nyní může nabídnout rovnou dvě alternativy úspěšného příkrmování selat v

porodním kotci:

- ✓ CulinaCup
- ✓ CulinaFlexpro

S pomocí obou systémů jste schopni dokrmovat selátka v porodním kotci polo- nebo plně automaticky a kontinuálně náhradními mléčnými produkty a tekutými prestartéry. Enormní přínos má toto dodatečné krmení zejména pro menší a méně průbojná selátka.

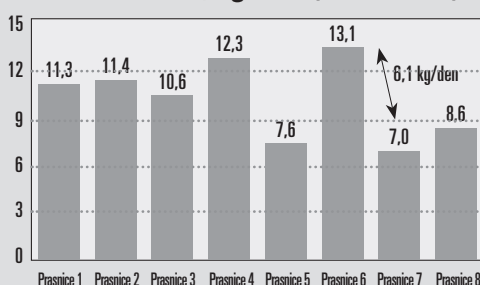


Pohled do porodního oddělení – selátka jsou pomocí CulinaFlexpro dokrmována mlékem

VYROVNÁNÍ NEDOSTATKŮ: AŽ JIŽ VE TVORBĚ MLÉKA, OBSAHU SLOŽEK

Jedna ze studií odborné vysoké školy v Bingenu prokázala, že v produkci mléka u prasnic existují velké rozdíly. Avšak nejen v tvorbě mléka, ale také u složek v mléce obsažených, výkyvy se objevují zejména u obsahu bílkovin a tuků. To může vést obzvláště u prasnic s velkými vrhy k tomu, že slabší selata dostanou nejen méně mléka,

Tvorba mléka, kg/den (Ø den 1-14)



Zdroj: Dusel a Oster, 2011 nezveřejněno

ale také méně výživné mléko. Mimoto je omezený počet struků, takže svoji potřebu ukojí nejprve silnější selata. Studie navíc prokázala, že již třetí den kojení je o pořadí struků rozhodnuto, přičemž přední struky obsazují opětovně silnější selata, protože produkují více mléka.

CulinaCup

Poloautomatické přikrmování mlékem a prestartéry

CulinaCup je systém šáleků. Uprostřed šálku (Cup) se nachází kolíček.

Když se selátka tohoto kolíčku dotknou, nadávkuje se krmivo o

teplotě cca 30°C, které mohou selátka snadno přijmout.



Nabídka dodatečného mléka pro selátka v porodním kotci prostřednictvím CulinaCup

Namíchání krmiva v oddělené nádrži se spouští ručně. Přívod krmiva pak proběhne automaticky přes potrubí z krmné kuchyně do oddělení porodny. Výměník tepla zajišťuje, aby krmivo zůstávalo teplé i po procesu míchání. Oproti ručnímu krmení zde vyplývají následující výhody:

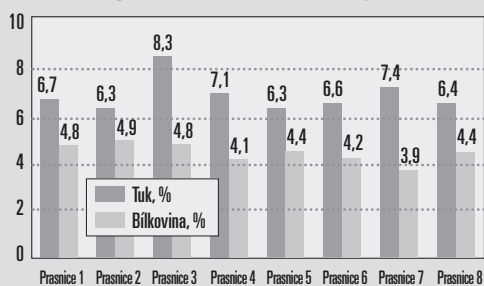
- ✓ významné usnadnění práce a úspora času;
- ✓ není třeba ponechávat žádné prasnice jako kojné → více produktivních míst na porodně;
- ✓ stále je k dispozici čerstvé a teplé krmivo (mléko) pro všechna selata;
- ✓ nabízejí se vždy pouze minimální množství → krmivo zůstává čerstvé.



Krnná kuchyně CulinaCup se dvěma míchacími nádržemi

NEBO VELIKOSTI VRHU

Mléko prasnic různé kvality



Zdroj: Dusek a Oster, 2011 nezveřejněno



CulinaCup – šálkový systém pro porodní kotec

CulinaFlexpro

Automatické přikrmování mlékem a prestartéry pomocí krmných ventilů

CulinaFlexpro je automatický systém. Vykrmování přes krmný

ventil se řídí časem. Za pomoci senzoru v korytě se zjišťuje, zda je

koryto prázdné nebo dosud naplněné krmivem pro selátka.



Dodatečná, plně automaticky ovládaná nabídka mléka pro selátka v porodním kotci pomocí CulinaFlexpro

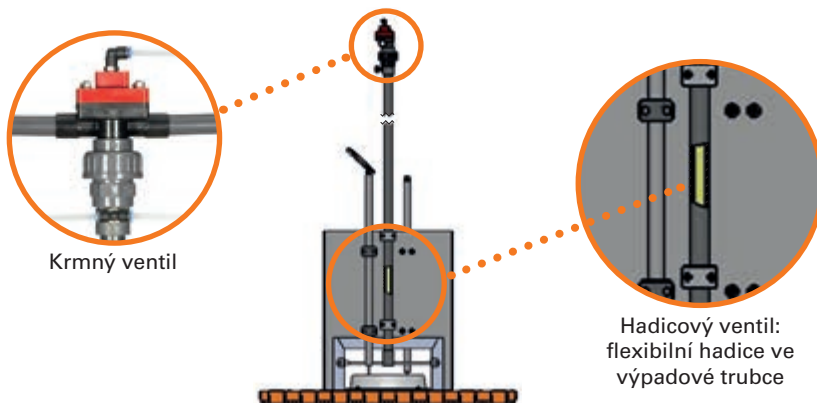
Všechna potrubí jsou koncipována jako okruhy, takže je krmivo možné cirkulovat. Je tak při dávkování stále čerstvé a zlepšuje hygienu. Také u CulinaFlexpro zajišťuje tepelný výměník, že se do korytka pro selata dostane teplé krmivo. Je-li krmení ukončeno, zmáčkne se pomocí tlakového vzduchu flexibilní hadice uvnitř výpadové trubky krmiva, tak aby se vymáčkaly zbytky krmiva z hadice ven. Tento stav je zachován až do dalšího krmení. Vznikne tak prostředí prosté kyslíku, ve kterém se mohou jen velice obtížně množit aerobně žijící bakterie. To zlepšuje hygienu krmiva. Teprve při dalším krmení se tlakový vzduch z potrubí vypustí a krmivo může opět protékat skrze hadici ve výpadové trubce do koryta. Big Dutchman nabízí vedle hadicového ventilu dvě další možnosti:

- ✓ flexibilní výpadová trubka (hadice)
- ✓ pevná výpadová trubka (běžná trubka PVC)

Snadno lze realizovat také multifázové krmení (mléko pro selata, prestartér, krmivo pro odchovny selat). Je tak možné usnadnit přechod na krmivo v odchovně selat.



Krmná kuchyně CulinaFlexpro



Výhody pro prasnici

- ✓ zabrání se nadměrnému vysilování kojících prasnic → lepší kondice;
- ✓ zlepšená následná plodnost;
- ✓ nižší ztráty hmotnosti;
- ✓ žádný stress během kojení;
- ✓ zdravější prasnice, které zůstávají déle produktivní → dlouhá kariéra ve stáji.

Výhody pro kojená selátka

- ✓ vyšší hmotnosti při odstavu → až jedno kilo na sele;
- ✓ více odstavených selat na prasnici;
- ✓ menší rozptyl hmotností při odstavu → homogennější selata s vyššími hmotnostmi;
- ✓ výrazně nižší ztráty selat;
- ✓ vyšší počet kvalitních selat, méně slabých jedinců;
- ✓ snadnější start v odchovně.

Výhody pro chovatele

- ✓ vyšší odchovanost v porodních stájích;
- ✓ zisk vyšších hygienických standardů;
- ✓ není zapotřebí vyrovnávat vrhy;
- ✓ usnadnění práce chovatele prasnic → automatizovaný systém;
- ✓ krmivo je k dispozici 24 hodin denně, pokud je to požadavek
- ✓ odpadá používání kojných prasnic.

BigFarmNet

S 510pro a programem BigFarmNet-Manager máte u CulinaFlexpro ihned absolutní přehled

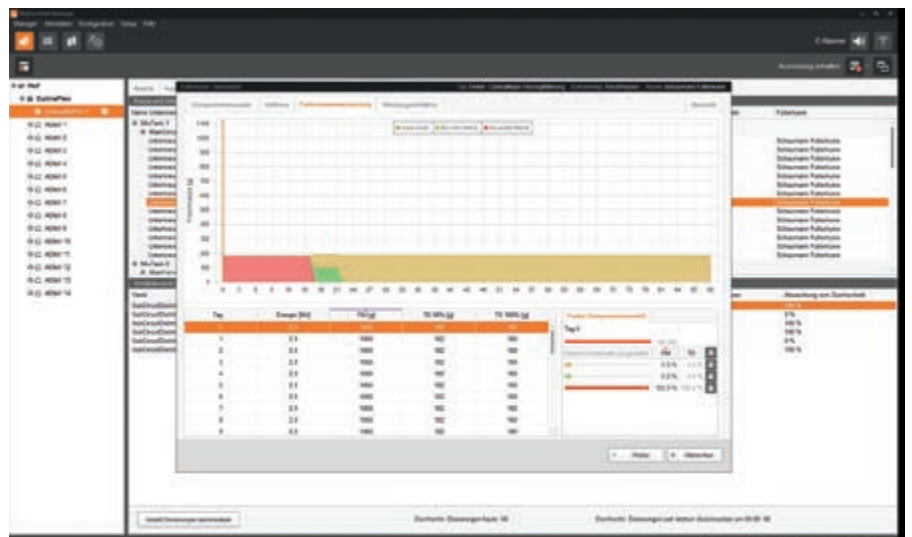


Pomocí našeho moderního krmného počítače 510pro řídíte plně automaticky CulinaFlexpro v až 1250 porodních kotcích 24 hodin denně, resp. tak, jak si přejete. Musíte k tomu stanovit pouze čas začátku a konce. Pomocí velkého barevného dotykového displeje lze rychle vyvolat všechny důležité informace. Změny lze provádět snadno, přímo na krmném počítači 510pro nebo v kanceláři pomocí programu BigFarmNet Manager.

Kontrola krmení, vytváření krmných křivek nebo automatické čištění zařízení, všechno se zobrazí přehledně ve formě tabulek a grafů. Můžete tak rychle reagovat na změny a přizpůsobovat své příkrmování aktuálním podmínkám. Pomocí inteligentního řízení přestávek lze například určit, jak dlouho má trvat přestávka, poté co senzor v krmivu ohlásil, že se v něm ještě nachází krmivo.



Senzor kontroluje hladinu krmiva v korytu u předává informace do 510pro



Zřizování krmných křivek Vám umožňuje, vytvářet na každý den individuální míchanice

Ulehčit prasicím a dosáhnout vyšších hmotností při odstavu

Výhody CulinaFlexpro

- ✓ zařízení pracuje plně automaticky a lze jej ovládat na dálku → výrazné usnadnění práce;
- ✓ senzorem ovládané dokrmování selátek dodatečným krmivem 24 hodin denně;
- ✓ použití tepelného výměníku → zvýšený příjem krmiva díky jeho stálé teplotě;
- ✓ jednotlivé krmné ventily lze blokovat;
- ✓ dávkování minimálních dávek do korýtká;
- ✓ lze použít všechny druhy krmiva, od mléka až po krmivo pro odchovny selat;
- ✓ lepší hygiena díky promyšlenému konceptu zařízení;
- ✓ naprogramované cykly čištění zvyšují hygienu krmiva;
- ✓ vyhodnocování podle oddělení;
- ✓ poplašná funkce;
- ✓ údržba na dálku.



Přehled oddělení: Jednotlivé ventily nebo ventilové okruhy lze v případě potřeby zablokovat



Mnoho selat na vrh – velká výzva pro prasnici

Žrádlo, kdykoliv se mi zlíbí!



Big Dutchman

Evropa, Střední východ & Afrika:
Big Dutchman International GmbH
Postfach 1163 · 49360 Vechta, Německo
Tel. +49(0)4477 801-0 · Fax -237
big@bigdutchman.de
www.bigdutchman.de

Spojené státy americké: **Big Dutchman, Inc.**
Tel. +1 616 392 5981 · bigd@bigdutchmanusa.com
www.bigdutchmanusa.com

Brazílie: **Big Dutchman (Brasil) Ltda.**
Tel. +55 16 2108 5310 · bdb@bigdutchman.com.br
www.bigdutchman.com.br

Rusko: **000 "Big Dutchman"**
Tel. +7 495 2295 161 · big@bigdutchman.ru · www.bigdutchman.ru

Asie: **BD Agriculture (Malaysia) Sdn. Bhd.**
Tel. +603 3348 3555 · bdasia@bigdutchman.com · www.bigdutchman.com

Čína: **Big Dutchman (Tianjin) Livestock Equipment Co., Ltd.**
Tel. +86 10 6476 1888 · bdcnsales@bigdutchman.com
www.bigdutchman.cn