



Big Dutchman®



Call-Inn*pro* & **CallMatic***pro*

Počítačem řízené automatické krmné stanice pro prasnice ve skupinovém chovu

Call-Inn^{pro} a CallMatic^{pro} – počítačem řízené krmné stanice pro březí prasnice

Big Dutchman Vám může nabídnout hned dva inovativní systémy krmných stanic: **Call-Inn^{pro}** a **CallMatic^{pro}**. Oba krmné systémy jsou pro březí prasnice ve skupinovém chovu nejvhodnější. Výhody chovu uzpůsobeného plemeni zvířat a přesně vyměřeného krmení každého

jednotlivého zvířete jsou zde ideálním způsobem spojeny. Pro prasnice představuje skupinový chov větší volnost pohybu, lepší kondici a větší robustnost. Individuální krmení každého zvířete, řízené počítačem, znamená kontrolovatelný příděl krmiva,

přesně upravený podle stavu prasnice. Pro vedoucího pracovníka farmy to znamená: zdravá zvířata, krmení zaměřené na výkonnost a dobré využití plochy stáje. Kromě toho poskytují pouze krmné stanice možnost automatické selekce prasnic.



Princip funkce

Každá prasnice je označena transpondérem, upevněným na uchu. Vstoupí-li do branky krmné stanice, která je za prázdného stavu vždy otevřena, proběhne rozpoznání vstupu prasnice pomocí pohybového čidla. Vstupní branka se za ní ihned uzavře. Pomocí antény, integrované do klapky koryta, provede počítač identifikaci prasnice. Pokud existuje nárok na krmení, koryto se otevře a krmivo se po jednotlivých dávkách vykrmí. Pokud prasnice své krmivo spotřebovala, zavře se koryto pomocí klapky.

Pokud žádný nárok na krmení neexistuje, zůstane koryto uzavřeno. Pokud zvíře neopustí stanici samo, otevře se s určitým časovým zpožděním vstupní branka a další prasnice vstoupí do stanice → přirozená pomoc při vyhánění. Pokud by některé ze zvířat opustilo stanici, ačkoliv má ještě nárok na krmivo, krmení se zastaví a pro zbývající množství si může prasnice přijít později.



Elektronická identifikace zvířat s velkou spolehlivostí

Rozpoznání prasnice i sběr dat probíhá díky malému a nanejvýš spolehlivému transpondéru (ušní známce), který se umísťuje prasnici do ucha pomocí speciálních kleští. Tento pasivní vysílač pracuje bez baterií. Pro identifikaci prasnice se v oblasti koryta krmné stanice nachází anténa. Přijatá data se

odtud poté posílají řídicímu počítači. Při použití separátní jednotky pro identifikaci říje, umístěné u kotce s kancem, se zde instaluje další anténa, která pak podává další informace o stavu březosti. Přechází lze všechny běžné typy ušních známek, nezávisle na výrobci.



Ušní známka pro rychlý sběr dat

Výhody stanice

- ✓ Chov ve velkých skupinách o max. 60 prasnících na jednu stanici → výkonný a plemeni zvířat uzpůsobený systém chovu;
- ✓ Individuální krmení všech prasníc podle jejich aktuálního stavu → lepší kondice a zdravá zvířata;
- ✓ Pokud neexistuje nárok na krmení, zůstane klapka koryta zavřená;
- ✓ Manuální obsluha přímo u stanice je možná;
- ✓ Pneumatické otevírání branky, za prázdného stavu je branka otevřená → snazší zaučování mladých prasníčků;
- ✓ Stanice s uzavřenými stěnami po stranách → nerušený příjem krmiva;
- ✓ Použití materiálů tlumících zvuk → nízká hladina hluku v a kolem stanice.



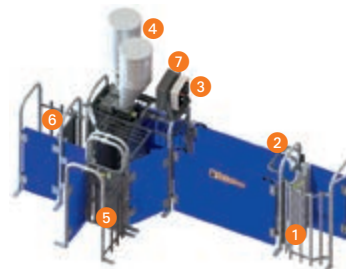
Dvě moderní krmné stanice: jejich vlastnosti v jediném přehledu

Call-Inn^{pro}

CallMatic^{pro}

Legenda:

- 1 Vstupní branka
- 2 Pohybové čidlo
- 3 Manuální obsluha
- 4 Zásobník na krmivo
- 5 Výstupní branka
- 6 Výstupní branka selekce
- 7 Počítač stanice



Vstupní branka: otevření/zavření	pneumaticky	pneumaticky
Klapka koryta: otevření/zavření	pneumaticky	pneumaticky
Materiál koryta	neroz	neroz
Celková konstrukce	pozink	pozink
Upevnění k podlaze	pozink	neroz
Automatická selekce, pneumatická	žádná	ano (volitelná)
Barevné značkování	1 (volitelné)	3 (volitelné)
Počet druhů krmiva	1	1 (volitelně 2)
Minerální látky	0	1 (volitelné)
Rozpoznání říje	ano (volitelné)	ano (volitelné)
Manuální obsluha u stanice	ano	ano
Vstupní branka s čidlem pohybu	ano	ano
Funkce nouzového otevírání	volitelně	ano
Suché krmení	ano	ano
Mokrý krmení	ne	ano
Ovládání	BigFarmNet	BigFarmNet
Mobilní aplikace	ano	ano
Staniční počítač s displejem	ne	ano
Stav při dodání	Sada k sestavení	Smontovaný

Call-Inn^{pro} – cenově výhodná alternativa



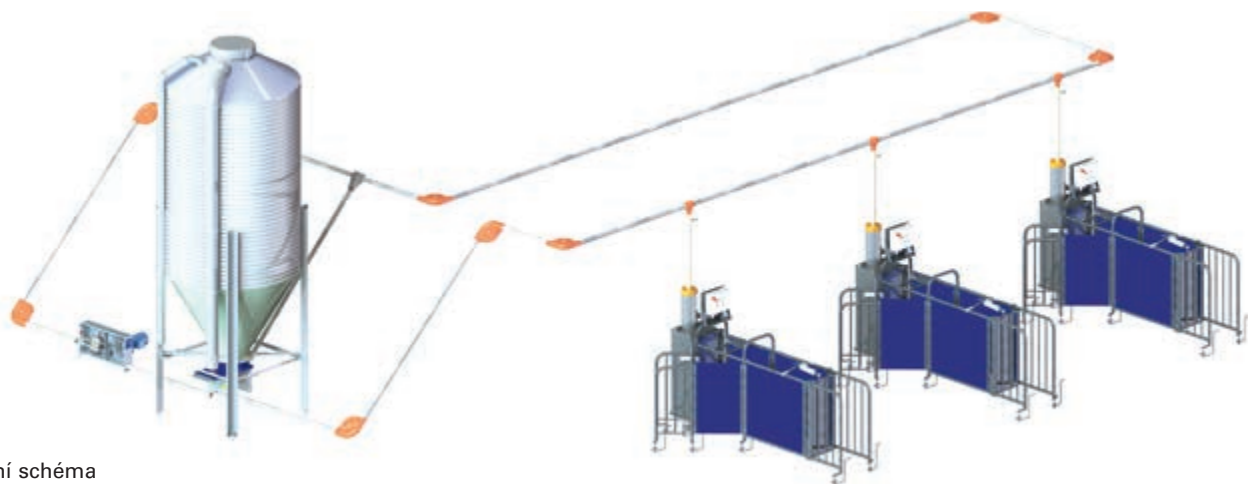
Krmná stanice Call-Inn^{pro} je velmi vhodná obzvláště pro velké stabilní skupiny s počtem do 60 zvířat na jednu skupinu. Krmení je koncipováno jako suché s dynamickou úpravou rychlosti žraní a jedním druhem krmiva. Elektropneumatikky poháněný dávkovací mechanismus zajišťuje velmi přesné dávkování krmiva. Má-li prasnice nárok na krmení, nasype se do koryta dávka cca 60 g krmiva (záleží na jeho objemové hmotnosti). To se děje tak dlouho, dokud není nárok na krmivo vyčerpán nebo prasnice neopustí stanici. Vstupní branka a klapka koryta se otevírají a zavírají pneumaticky.

Call-Inn^{pro} lze dodat pouze jako suché krmení

Na každé krmné stanici se nachází zásobník na krmivo, který je doplňován ze sila. Senzor v jednom

ze zásobníků dané skupiny stanic zaregistruje pokles hladiny krmiva pod minimální úroveň. Poté

proběhne další naplnění všech zásobníků.

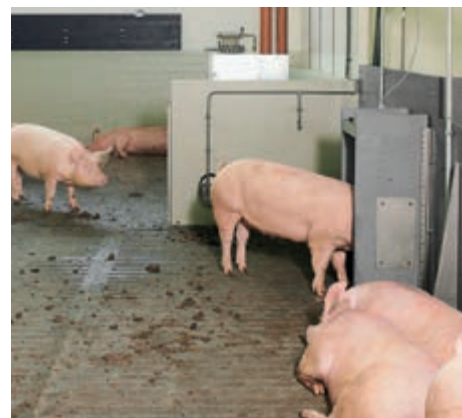


Funkční schéma

Pro obě krmné stanice lze zvolit možnost barevného značkování. Pokud bude prasnice při vstupu do stanice rozpoznána jako zvíře které je třeba označit, aktivuje se automaticky značkovací sprej. Pomocí oddělené jednotky pro rozpoznání říje (volitelné příslušenství) lze snadno identifikovat a barevným značkovačem také zvýraznit prasnice, které se vrátily zpět do říje.



Barevné značkování (volitelná možnost)



Detekce říje (volitelná možnost)

CallMatic^{pro} – profesionální řešení



Krmná stanice CallMatic^{pro} je velmi vhodná obzvláště pro velké stabilní i dynamické skupiny s počtem do 60 zvířat na jednu skupinu. Krmení může probíhat jako suché s dynamickou úpravou rychlosti žraní a dvěma druhy krmiva, nebo jako mokré. Díky modulární konstrukci lze stanici přesně přizpůsobit potřebám provozu. CallMatic^{pro} poskytuje možnost automatické selekce prasnic. Senzor na výstupní brance do selekce registruje počet vyselektovaných zvířat a zabráňuje přeplnění selekčního kotce. Funkce nouzového otevření stanice je zajištěna díky otevíratelným bočním stěnám.

Vodící zábrana – pro optimální cestu do stanice

Vodící zábrana – pevná nebo stavitelná – zajišťuje, aby prasnice lépe našly cestu ke vchodu krmné stanice. Především mladé prasničky, které se nacházejí na selekční chodbě, se mohou snáze naučit zacházet s krmnou stanicí, průnik dvou zvířat najednou je znemožněn. Vestavěná dvířka může využít i obsluha, aby se snadno dostala do prostoru zvířat, např. při jejich kontrole.



Vodící zábrana s nastavitelnými dvířky. Ukotvení k podlaze je z nerezové oceli.



Mladé prasničky se z chodby snadno dostanou do školící stanice.

Staniční počítač – spolehlivá a snadná obsluha

Staniční počítač se vyznačuje přehledným displejem, na němž se zobrazují důležité aktuální informace. Mezi ty patří například status prasnice, denní dávka, zbývající množství nebo počet prasnic, které již byly nakrmeny. Pracuje nezávisle na centrálním PC v kanceláři → vysoká spolehlivost pro případ výpadku. »Nápadné« prasnice ovládací počítač identifikuje a automaticky vytřídí ze skupiny. Které prasnice mají být považovány

za »nápadné«, o tom rozhoduje sám provozovatel. Výhodou také je, že se staniční počítač nemusí nacházet přímo na krmné stanici, ale lze jej namontovat i do chodby. To zaručuje lepší přístupnost (zóna bez zvířat), kdy je možné nerušeně provádět potřebná nastavení. Vedle staničního počítače je zde PC, který může být v kanceláři na farmě nebo třeba i doma. Oba počítače spolu komunikují v reálném čase.



Staniční počítač

CallMatic^{pro} jako suché krmení

Na každé krmné stanici se nachází jeden zásobník pro každý druh krmiva (max. 2 zásobníky), které

jsou doplňovány z příslušných sil. Senzor v jednom ze zásobníků v rámci skupiny stanic zaregistruje

pokles stavu krmiva pod minimální hodnotu. Poté okamžitě proběhne nové naplnění všech zásobníků.



Funkční schéma CallMatic pro jako suchého krmení s použitím 2 druhů krmiva



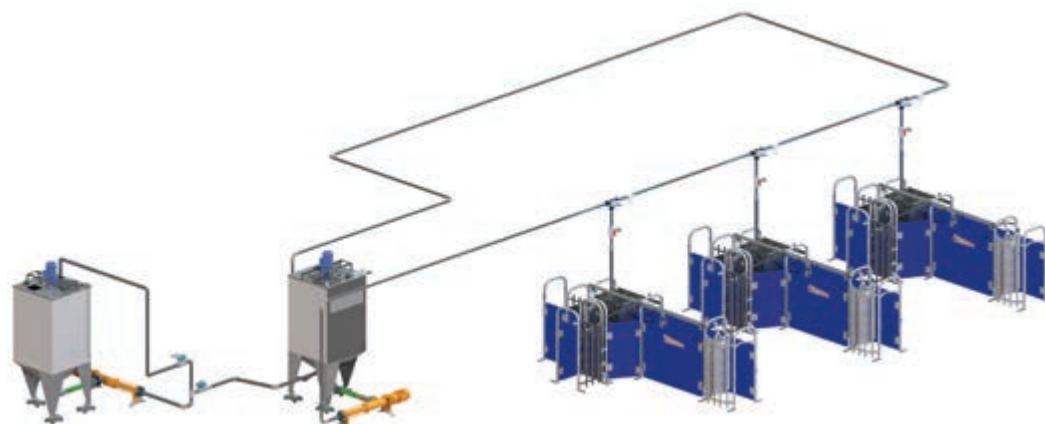
Krmné koryto – klapka je otevřena

CallMatic^{pro} jako počítačem řízené mokré krmení

Obzvláště hospodárné je mokré krmení u krmných stanic zejména tehdy, pokud již existuje stávající systém mokrého krmení HydroMix

pro krmení jiných zvířat. Počítač krmné stanice může totiž komunikovat s počítačem mokrého krmení. To znamená, že si krmná stanice

objedná u mokrého krmení krmnou dávku, která se namíchá a přečerpá do zásobní nádrže krmné stanice.



Funkční schéma mokrého krmení HydroMix se zásobní nádrží pro krmné stanice



Kulový ventil, pneumatický

Mokré krmení cirkuluje potrubním systémem, nainstalovaným nad krmnými stanicemi. Je-li identifikována prasnice s nárokem na krmení, otevře se pneumaticky ovládaný a vůči opotřebením odolný trojcestný kulový ventil. Po zadaný časový interval, který může stanovit sám provozovatel, se bude do koryta dávkovat krmivo. Tento postup se bude opakovat tak často, až dostane prasnice celou svoji nastavenou dávku krmiva.

Skutečně vykrmené krmivo se přesně

zjišťuje vážením krmiva v míchacím tanku. Pokud se zásoba krmiva začíná vyčerpávat, objedná se nové krmivo u systému mokrého krmení. Kromě toho se přečerpá nespotřebované krmivo z nádrže krmných stanic zpět do míchacího tanku hlavního systému mokrého krmení. Je tak zajištěno čerstvé krmivo a lepší hygiena. Touto metodou se zařízení navíc permanentně kalibruje → velmi vysoká přesnost dávkování v průběhu celého krmení.

Zásobní tank pro krmení CallMatic^{pro}



Řízení BigFarmNet, nově vyvinuté společností Big Dutchman, je počítačová technologie budoucnosti. Tento software umožňuje permanentní sběr dat, řízení a kontrolu všech krmných stanic v reálném čase. Jeho modulární koncepce umožňuje řízení neomezeného počtu stanic a připojení

detekce říše bez potřeby připojení dalších ovládacích prvků. Vizualizace všech dat a výsledků dosažených ve stáji pomocí grafů a přenos aktuálních obrazů přímo ze stáje jsou jeho dalšími výhodami.



Co umí BigFarmNet?

- ✓ lze ovládat prakticky neomezený počet krmných stanic;
- ✓ všechna nastavení krmných stanic lze provést na PC v kanceláři;
- ✓ volně programovatelné krmné křivky se na PC zobrazují graficky;
- ✓ lze libovolně zvolit začátek krmení, rychlosti dávkování i dožírací časy;
- ✓ rovněž detekce říše se ovládá počítačem (bez dodatečné elektroniky);
- ✓ doplňování nových prasnic probíhá jednoduše zadáním čísel prasnice a transpondéru a jejím přiřazením k individuální krmné křivce;
- ✓ rovněž je integrována správa prasnic, k čemuž patří i filtrování prasnic, změny jejich stavu nebo krmné dávky.



Jako mobilní pomůcku pro management prasnic nabízíme možnost aplikace pro smartphony nebo tablety (Android, iOS). Pomocí našeho nově vyvinutého BestReaderu se budou v průběhu kontrolní obchůzky nejprve elektronicky načítat ušní známky

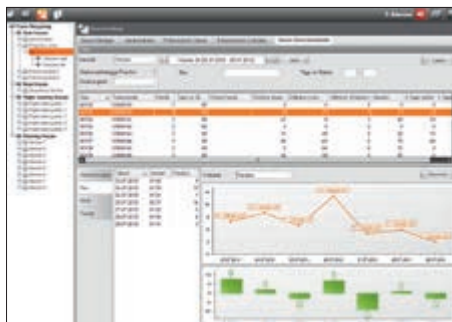
prasnic. Smartphone nebo tablet pak bezdrátově přes Bluetooth přijme číslo transpondéru. Změny, jako např. úprava krmné dávky, pak lze rychle a jednoduše provést na smartphonu. Všechna data budou synchronizována s PC v kanceláři automaticky a v reálném čase.

BigFarmNet – rozšíření software pro monitoring zdravotního stavu

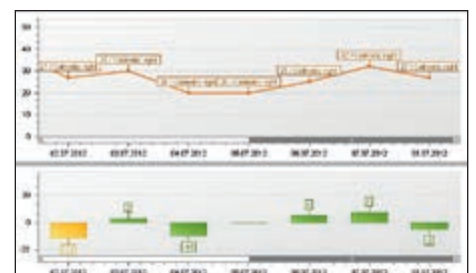
Kontrola zdravotního stavu prasnic při skupinovém chovu je nanejvýš důležitá a není pro chovatele vždy jednoduchá. Big Dutchman nyní může svým zákazníkům nabídnout jedinečné softwarové řešení, která je mimořádně užitečná při kontrole zdravotního stavu stáda a časném rozpoznávání a potírání příznaků nemoci.

Základem je denní zaznamenávání bodů doby žrání a pořadí návštěv každé jednotlivé prasnice v delším časovém období. Tato data se zaznamenávají prostřednictvím ušní známky a zobrazují se na PC tabulkově i graficky. U velkých

odchylek od běžného chování upozorní poplachové hlášení provozovatele na možné problémy. Lze tak včas reagovat, podezřelé zvíře cíleně vyšetřit a zavést nutná opatření.



Přehled možných výběrových kritérií



Zobrazení pořadí návštěv jedné z prasnic

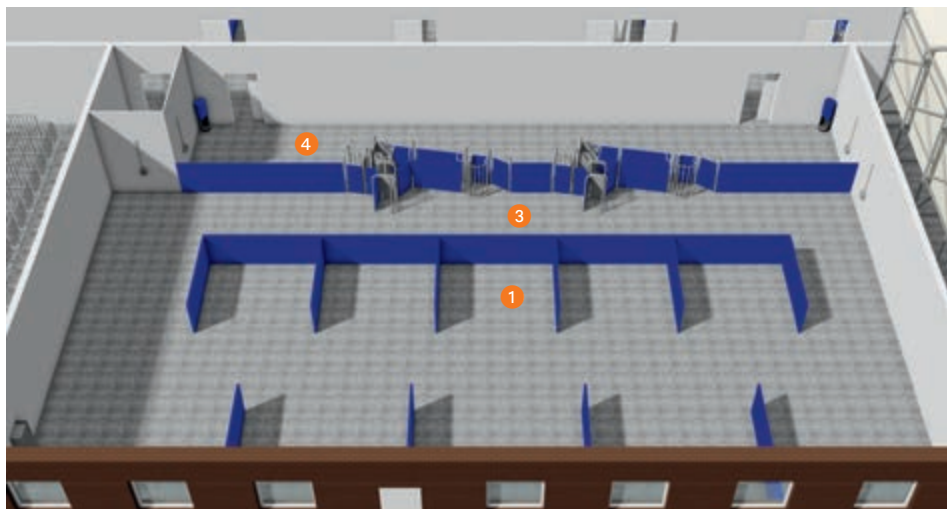
Použití Call-Inn^{pro} a CallMatic^{pro} – varianty ustájení

Call-Inn^{pro} a CallMatic^{pro} lze dobře upravit různým půdorysům budov, umožňují flexibilní uspořádání prostoru a velmi dobře se hodí i pro využití starých stájí. Důležité je:

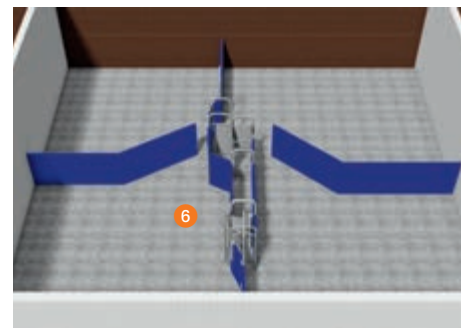
- ✓ dostatečně velký volný prostor před stanicí;
- ✓ oddělení oblastí pro ležení a aktivitu;
- ✓ do aktivní oblasti nainstalovat napáječky (10-12 prasnic/1 napáječku).

Nechte se prosím našimi odborníky podrobně informovat o všech možnostech, které Vám může Big Dutchman nabídnout pro úspěšný chov prasnic.

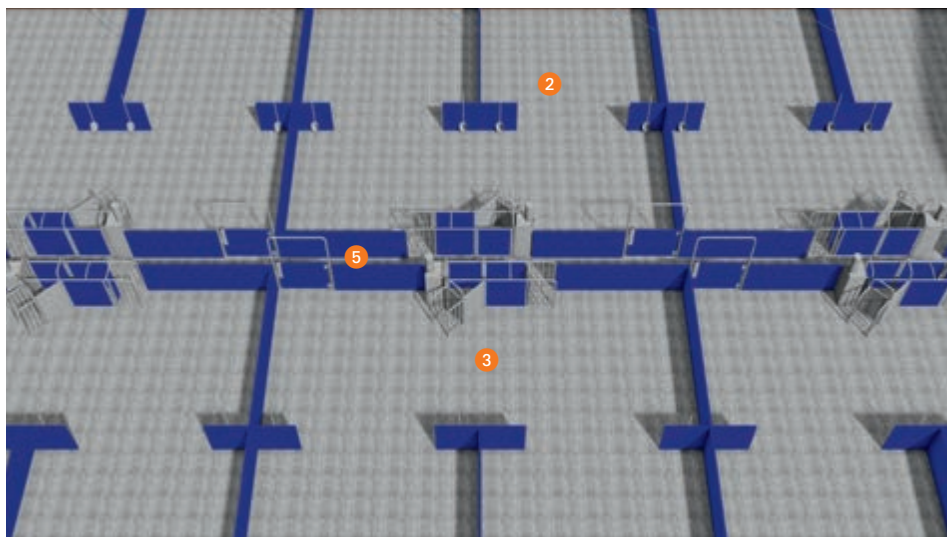
Březárna: CallMatic^{pro} se selekcí do chodby pro prasnice ve stabilních nebo dynamických skupinách



Kotec s krmnou stanicí pro zaučování mladých prasniček



Březárna: Call-Inn^{pro} pro prasnice ve stabilních skupinách



Legenda

- 1 Malé lehací kotce
- 2 Velké lehací kotce
- 3 Aktivní oblast
- 4 Selekcce do chodby
- 5 Kontrolní a hnací chodba
- 6 Kotec pro zaučování dvou skupin mladých prasniček



Big Dutchman

Evropa, Střední východ & Afrika:
Big Dutchman International GmbH
Postfach 1163 · 49360 Vechta, Německo
Tel. +49(0)4447 801-0 · Fax -237
big@bigdutchman.de
www.bigdutchman.de

Spojené státy americké: Big Dutchman, Inc.
Tel. +1 616 392 5981 · bigd@bigdutchmanusa.com
www.bigdutchmanusa.com

Brazílie: Big Dutchman (Brasil) Ltda.
Tel. +55 16 2108 5310 · bdb@bigdutchman.com.br
www.bigdutchman.com.br

Rusko: 000 "Big Dutchman"
Tel. +7 495 2295 161 · big@bigdutchman.ru · www.bigdutchman.ru

Asie: BD Agriculture (Malaysia) Sdn. Bhd.
Tel. +603 3348 3555 · bdasia@bigdutchman.com · www.bigdutchman.com

Čína: Big Dutchman (Tianjin) Livestock Equipment Co., Ltd.
Tel. +86 10 6476 1888 · bdcnsales@bigdutchman.com
www.bigdutchman.cn