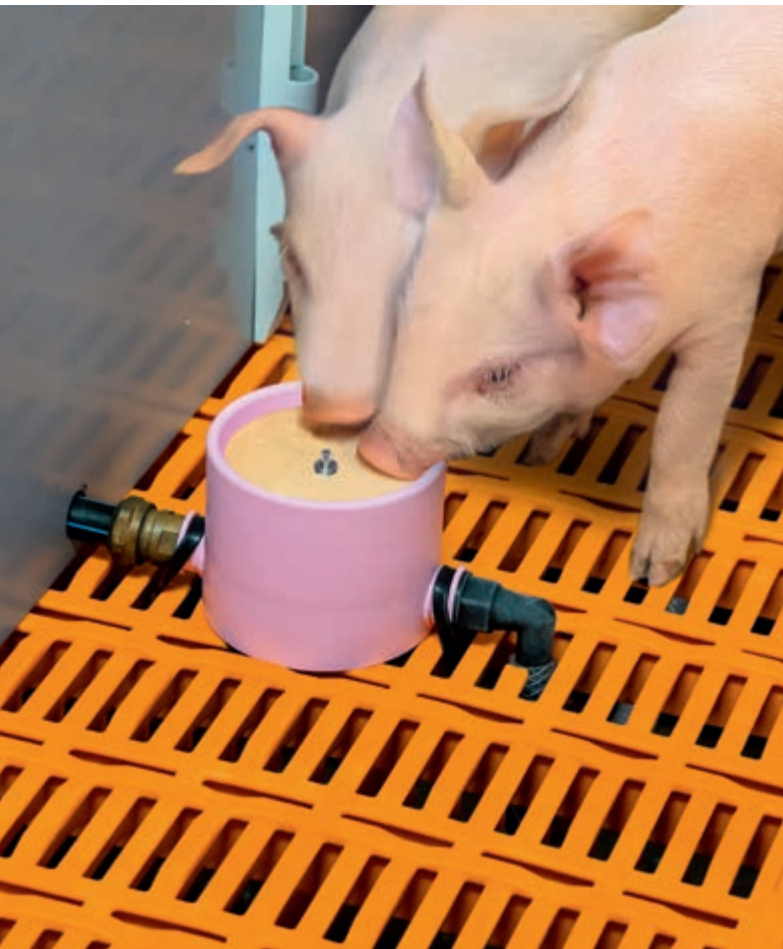




Big Dutchman®



CulinaCup & **CulinaFlex***pro*

Innowacyjny system karmienia prosiąt ssących – higieniczny, wydajny, przyjazny dla zwierząt –

CulinaCup i CulinaFlexpro

Skuteczny system dokarmiania w kojcu porodowym

Wielkości miotów w nowoczesnej produkcji prosiąt stale rosną, 18 żywo urodzonych prosiąt i więcej nie jest w dzisiejszych czasach rzadkością. Zaopatrzenie wszystkich prosiąt w wystarczającą ilość mleka stanowi dla lochy spory wysiłek fizyczny. Może zatem dojść do sytuacji, że lochy nie będą miały wystarczająco dużo mleka, w wyniku czego nie wszystkie prosięta przeżyją, wzgl. waga odsadzeniowa prosiąt będzie bardzo zróżnicowana i/

lub lochy będą wycieńczone, co będzie miało negatywne skutki dla ich płodności. Wszystkim hodowcom loch ta trudna sytuacja z dużymi miotami jest dobrze znana. Dotychczas przez wyrównywanie miotów rozdzielano prosięta do innych loch lub korzystano z loch mamek. Jednak nie zawsze są to najlepsze rozwiązania. Big Dutchman jest w stanie zaoferować Państwu aż dwie alternatywy skutecz-

nego dokarmiania prosiąt w kojcach porodowych:

- ✓ CulinaCup
- ✓ CulinaFlexpro

Oba te systemy pozwolą Państwu na półautomatyczne lub automatyczne stałe karmienie preparatami mlekozastępczymi i płynnymi prestarterami w kojcach porodowych. Mniejsze, mniej sprawne prosięta zyskują bardzo dużo dzięki temu dodatkowemu karmieniu.

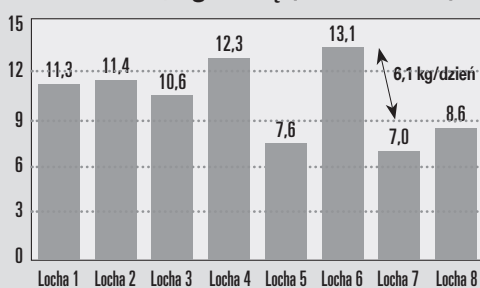


Widok kojca porodowego – prosięta są dodatkowo karmione mlekiem za pomocą CulinaFlexpro

WYRÓWNYWANIE DEFICYTÓW: NIEZALEŻNIE CZY W MLECZNOŚCI, W SKŁADNIKACH,

Badanie przeprowadzone przez Uniwersytet w Bingen wykazało, że mleczość loch jest bardzo zmienna. Jednak nie tylko w mleczości, ale także w składnikach zawartych w mleku, w szczególności jeżeli chodzi o zawartość białka i tłuszczów, można zauważyć różnice. Przede wszystkim u loch z licznymi miotami może to powodować, że słabsze prosięta nie tylko otrzymają mniej mleka, ale także mniej pożywnego

Mleczość, kg/dobę (Ø 1-14 dzień)



Źródło: Dusel i Oster, 2011 nieopublikowane

mleka. Ponadto liczba strzyków jest ograniczona, przez co silniejsze prosięta zaspokajają swoje zapotrzebowanie w pierwszej kolejności. Dodatkowo badanie wykazało, że już w trzecim dniu ssania przyporządkowanie prosiąt do strzyków jest już ustalone, przy czym przednie strzyki są zajmowane przez silniejsze prosięta, ponieważ one z reguły dają więcej mleka.

CulinaCup

Półautomatyczne dokarmianie mlekiem i prestarterami

CulinaCup jest systemem kubkowym. Pośrodku kubka (Cup) znajduje się

smoczek. Po uruchomieniu tego smoczka przez prosięta, dozowane jest

ciepłe mleko w temperaturze ok. 30°C, które prosięta z łatwością mogą pobrać.



Dodatkowa porcja mleka dla prosiąt w kojcu porodowym udostępniana za pomocą CulinaCup

Mieszanie paszy w odrębnym zbiorniku jest uruchamiane ręcznie. Następnie pasza jest doprowadzana automatycznie rurami z kuchni paszowej do kojców porodowych. Wymiennik ciepła powoduje, że pasza pozostaje ciepła także po procesie mieszania. W stosunku do karmienia ręcznego ma to następujące zalety:

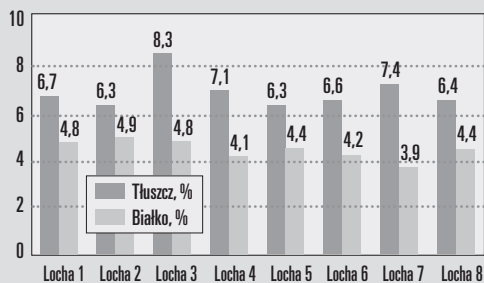
- ✓ znaczne ułatwienie pracy i oszczędność czasu;
- ✓ nie trzeba trzymać loch mamek → więcej wydajnych miejsc w kojcach porodowych;
- ✓ stale dostępna świeża i ciepła pasza (mleko) dla wszystkich prosiąt;
- ✓ podawane są tylko minimalne ilości → pasza pozostaje świeża.



Kuchnia paszowa systemu CulinaCup z dwoma zbiornikami mieszającymi

CZYTEŻ WIELKOŚCI MIOTU

Mleko loch o różnej jakości



Źródło: Dusel i Oster, 2011 nieopublikowane



CulinaCup – system kubkowy do kojca porodowego

CulinaFlex^{pro}

Automatyczne dokarmianie mlekiem i prestarterami za pomocą zaworów paszowych

CulinaFlex^{pro} jest systemem automatycznym. Skarmianie odbywa się w sposób

zsynchronizowany za pomocą zaworu paszowego. Za pomocą czujnika w kory-

cie ustala się, czy koryto jest puste, czy też jest w nim jeszcze pasza dla prosiąt.



Dodatkowe, w pełni automatycznie sterowane podawanie mleka dla prosiąt w kojach porodowych za pomocą CulinaFlex^{pro}

Wszystkie przewody są przewodami obiegowymi, co umożliwia przepompowywanie paszy. Dzięki temu przy pobieraniu jest ona zawsze świeża, a warunki higieniczne ulegają poprawie. Także w systemie CulinaFlex^{pro} wymiennik ciepła powoduje, że do koryta dla prosiąt dociera ciepła pasza. Po zakończeniu karmienia elastyczny wąż zaciska się za pomocą sprężonego powietrza wewnątrz paszowej rury spustowej, co powoduje wyciśnięcie z węża pozostałości paszy. Taki stan jest utrzymywany do następnego karmienia. W ten sposób powstaje środowisko ubogie w tlen, w którym bakterie aerobowe nie mają praktycznie szans na rozmnażanie. Powoduje to zwiększenie higieny zadawania paszy. Sprężone powietrze uchodzi z rury dopiero przy następnym karmieniu i pasza ponownie może płynąć przez wąż w rurze spustowej do koryta.

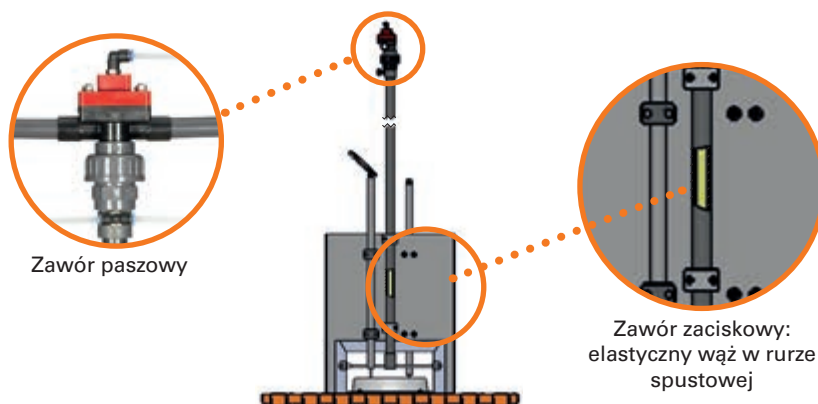
Big Dutchman oprócz zaworu zaciskowego ma w swojej ofercie dwie kolejne możliwości:

- ✓ elastyczną rurę spustową (wąż)
- ✓ sztywną rurę spustową (normalna rura PVC)

W prosty sposób można także zrealizować karmienie wielofazowe (mleko dla prosiąt, prestartery, pasze do odchowu prosiąt). Ułatwia to późniejsze przejście na kolejną paszę w odchówalni.



Kuchnia paszowa CulinaFlex^{pro}



Zalety dla loch

- ✓ zapobiega się wycieńczeniu loch → lepsza kondycja;
- ✓ lepsza płodność w przyszłości;
- ✓ mniejsza utrata wagi;
- ✓ brak stresu podczas karmienia prosiąt;
- ✓ zdrowsze lochy, które dłużej będą wydajne → więcej miotów uzyskanych od lochy.

Zalety dla prosiąt ssących

- ✓ wyższa waga odsadzeniowa → do jednego kilograma na prosię;
- ✓ więcej odsadzonych prosiąt na lochę;
- ✓ nieznaczne różnice w wadze odsadzeniowej – jednorodne prosięta z dużą wagą;
- ✓ znacznie mniej strat wśród prosiąt;
- ✓ większa liczba wysokojakościowych prosiąt, mniej zmartwień;
- ✓ łatwiejszy start w odchowni.

Zalety dla hodowców loch

- ✓ większe przyrosty prosiąt w odchowni;
- ✓ utrzymanie wysokich warunków higienicznych;
- ✓ nie ma konieczności wyrównywania miotów;
- ✓ ułatwienie pracy hodowcy loch → system zautomatyzowany;
- ✓ na żądanie dostępność paszy 24 h/dobę;
- ✓ brak konieczności utrzymywania loch mamek.

BigFarmNet

Za pomocą 510pro i BigFarmNet-Manager mają Państwo kompleksowy podgląd na CulinaFlexpro



Za pomocą naszego nowoczesnego komputera sterującego żywieniem 510pro mogą Państwo w pełni automatycznie sterować systemem CulinaFlexpro nawet w 1250 kojcach porodowych przez całą dobę lub przez zadany w systemie czas. W tym celu muszą Państwo ustawić tylko czas startowy i czas końcowy. Za pomocą dużego kolorowego ekranu dotykowego szybko można uzyskać dostęp do wszystkich ważnych informacji. A zmiany w prosty sposób można przeprowadzać bezpośrednio za pomocą komputera do sterowania żywieniem 510pro lub w biurze za pomocą

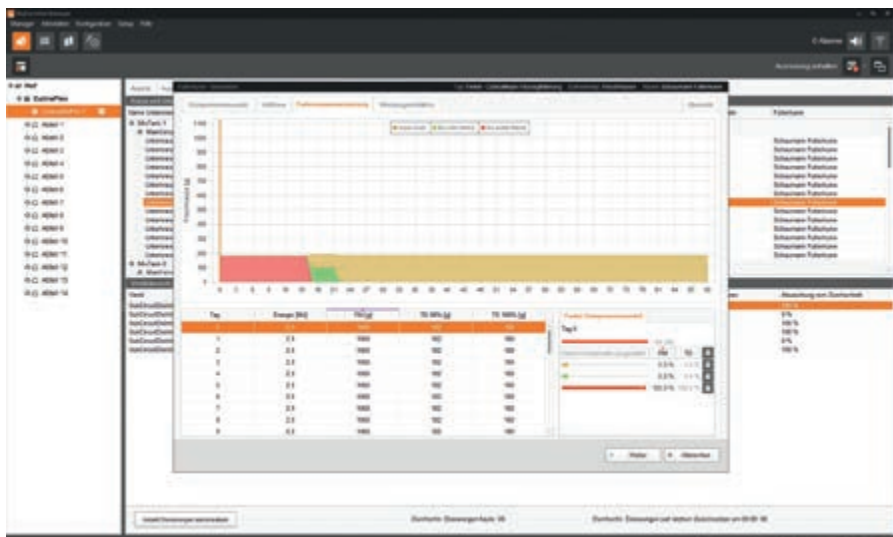
BigFarmNet-Manager.

Niezależnie od tego, czy kontrolowanie paszy, ustawienie krzywych żywieniowych, czy też automatyczne czyszczenie systemu, wszystko to jest przedstawiane w przejrzysty sposób w formie tabel i grafik. Dzięki temu mogą Państwo szybko reagować na zmiany i dostosowywać dokarmianie do określonych warunków.

Za pomocą inteligentnego systemu sterowania przerwami – można na przykład ustalić czas trwania przerwy po zgłoszeniu przez czujnik w korycie, że jest w nim jeszcze pasza.



Czujnik sprawdza stan paszy w korycie i przekazuje informacje do komputera 510pro



Ustawienie krzywych żywieniowych umożliwia przygotowanie indywidualnej mieszanki na każdy dzień.

Redukcja stresu u loch i wyższa waga odsadzeniowa prosiąt

Zalety CulinaFlexpro

- ✓ system pracuje w pełni automatycznie i istnieje także możliwość zdalnego sterowania → znaczne ułatwienie pracy;
- ✓ wsterowane za pomocą czujników doprowadzanie dodatkowej paszy dla prosiąt przez całą dobę;
- ✓ zastosowanie wymiennika ciepła → zwiększony pobór paszy dzięki temu, że pasza jest stale ciepła;
- ✓ można zablokować poszczególne zawory paszowe;
- ✓ do koryta podawane są tylko minimalne ilości;
- ✓ można stosować wszystkie rodzaje paszy, od mleka po paszę do odchowu prosiąt;
- ✓ lepsza higiena dzięki przemysłanej koncepcji systemu;
- ✓ zaprogramowane cykle czyszczące polepszają higienę paszy;
- ✓ analiza w podziale na kójce;
- ✓ funkcja alarmu;
- ✓ zdalna konserwacja.



Widok kójców: w razie potrzeby można zablokować poszczególne zawory lub obiegi zaworów



Wiele prosiąt w miodzie: duże wyzwanie dla lochy

Jem, kiedy chcę!



Big Dutchman

Europa, Bliski Wschód & Afryka:
Big Dutchman International GmbH
P.O. Box 1163 · 49360 Vechta, Niemcy
Tel. +49(0)4447 801-0 · Fax -237
bigd@bigdutchman.de
www.bigdutchman.de

USA: Big Dutchman, Inc.

Tel. +1 616 392 5981 · bigd@bigdutchmanusa.com
www.bigdutchmanusa.com

Brazylia: Big Dutchman (Brasil) Ltda.

Tel. +55 16 2108 5310 · bdbbr@bigdutchman.com.br
www.bigdutchman.com.br

Rosja: 000 "Big Dutchman"

Tel. +7 495 229 5161 · big@bigdutchman.ru · www.bigdutchman.ru

Azja: BD Agriculture (Malaysia) Sdn. Bhd.

Tel. +60 33 34 83 555 · bdasia@bigdutchman.com · www.bigdutchman.com

Chiny: Big Dutchman (Tianjin) Livestock Equipment Co., Ltd.

Tel. +86 10 6476 1888 · bdcnsales@bigdutchman.com
www.bigdutchmanchina.com

Big Dutchman Polska Sp. z o.o.

ul. Sowia 7
62-080 Tarnowo Podgórne
tel. 61 896 28 00
e-mail: biuro@bigdutchman.pl
www.bigdutchman.pl