



Big Dutchman®



ViperTouch & BFN Fusion

Die beste digitale Lösung für Ihren Geflügelmaststall.
Sicher, komfortabel, erfolgreich.

Maßstäbe setzen. Und zwar mit ViperTouch, dem Klima- und Produktionscomputer



- Dieser Klima- und Produktionscomputer wurde speziell für Mastgeflügel wie Broiler, Puten und Enten entwickelt.
- Er überzeugt durch seine genial einfache Bedienung via Touchscreen.
- Frei wählbarer Klima-Regelmodus: Flex- oder Profi-Mode.
- Leistungsfähiger Quad-Core-Prozessor.
- Sprachauswahl in 40 Sprachen – auch Ihrer!
- Großes 10-Zoll-Display.
- Einfaches Alarm-Management.
- In Kombination mit BFN Fusion wird Ihre Produktion noch effizienter.

ViperTouch ist die Basis für eine sichere Klima- und Produktionssteuerung in Ihrem Stall! Zu den herausragenden Eigenschaften zählen:

➤ **Farbiges 10-Zoll-Touchdisplay.**

Funktionen, die Sie täglich nutzen, sind sofort im Menü verfügbar. Relevante Kurvenverläufe werden grafisch angezeigt.

➤ **Optimierte Bedienoberfläche.**

Ermöglicht den schnellen Überblick über alle wichtigen Einstellungen und Produktionszahlen.

➤ **Modular aufgebaute Hardware.**

Einfach erweiterbar, wenn Sie neue Funktionen benötigen oder die Grundausstattung nicht ausreicht.

➤ **Einfache Software-Updates.**

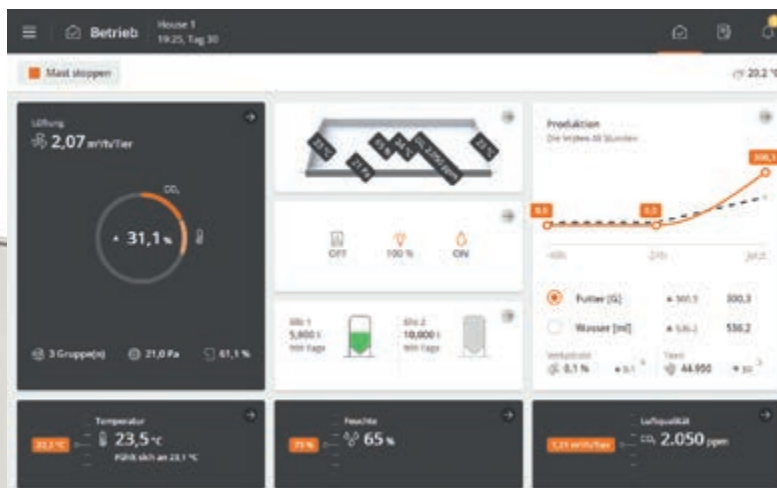
Über Remote Access, wenn erforderlich.

➤ **Volle Vernetzung.**

Mit unserer Cloud-Lösung BFN Fusion können Sie bequem von Ihrem Mobiltelefon oder PC aus die ViperTouch-Controller Ihres Betriebs fernsteuern.

➤ **Hohe Betriebssicherheit.**

ViperTouch arbeitet auch ohne Netzwerkverbindung störungsfrei weiter.



Moderne Schaltschränke by Big Dutchman – übersichtlicher Aufbau, einfache Bedienung, hoher Schutzgrad.

Vor allem bei Stallneubauten können wir einen auf Ihren Stall abgestimmten Schaltschrank liefern. Dieser beinhaltet alle Sicherungen, FI-Schutzschalter, Motorschutzschalter, Kontrollleuchten, Alarmanrichtungen usw. für alle im Stall verbauten Anlagenteile. Zusätzlich ist die Einbauvariante von ViperTouch integriert. Abhängig von der jeweiligen Stalleinrichtung werden solche Schaltschränke speziell für jedes Projekt geplant und gebaut. Sie sind bei Auslieferung anschlussfertig verdrahtet, sodass der Elektriker nur noch die Verbraucher (Motoren etc.) anschließen muss. Sollte einmal etwas defekt sein, ist die Fehlerdiagnose sehr viel einfacher, denn es sind detaillierte Pläne für den Schaltschrank vorhanden.

Die digitale Zukunft hat einen Namen:

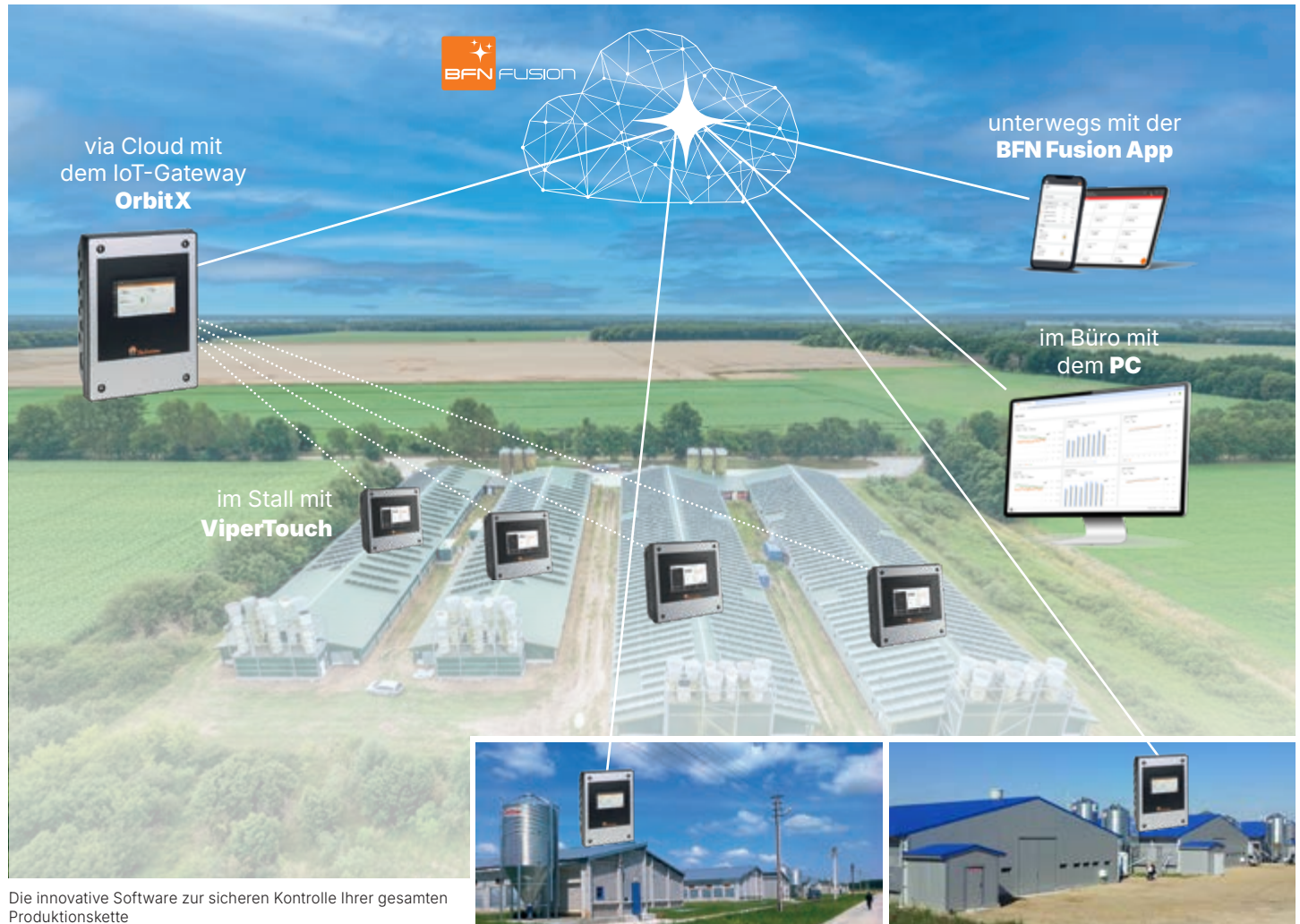
Datenbasierte Entscheidungen, planbare Ergebnisse



Mit BFN Fusion haben Sie von überall auf der Welt und von jedem Endgerät aus Zugang zu Ihren Daten. Per Smartphone, Tablet, Laptop oder PC können Sie Ihre

ViperTouch-Controller bequem fernsteuern. Die Benutzeroberfläche ist einfach, intuitiv und übersichtlich gestaltet. Mit BFN Fusion behalten Sie den kompletten

Überblick und haben die volle Kontrolle über Ihre Produktion – standortübergreifend und in Echtzeit. So bleiben Sie auf Erfolgskurs.



Die innovative Software zur sicheren Kontrolle Ihrer gesamten Produktionskette

Ggf. weitere Farmen an beliebigen Standorten

➤ Alles immer up to date

Sie können Ihre Eingaben am ViperTouch, am PC oder auf mobilen Geräten vornehmen – direkt im Stall, ganz bequem von zu Hause aus oder an verschiedenen Betriebsstandorten. BFN Fusion wird auf allen Geräten automatisch aktualisiert.

➤ Sichere, neutrale Datenspeicherung

Ihre Daten werden sicher in der BFN Fusion-Cloud aufbewahrt und stehen Ihnen jederzeit zur Verfügung. Ihre Daten gehören nur Ihnen!

➤ Produktion optimieren – Kosten senken

Verbessern Sie Ihre Produktionsergeb-

nisse durch leistungsfähige Analysetools, sparen Sie Zeit und vermeiden Sie Fehler durch optimierte Prozesse.

➤ Zuverlässig und zukunftssicher

Profitieren Sie von der gründlichen Praxiserprobung und der stetigen Weiterentwicklung aller BFN Fusion-Anwendungen durch uns. Wir sichern die Stabilität und Konnektivität des Systems.

➤ Sie kaufen nur, was Sie brauchen

Es ist völlig egal, ob Sie einen kleinen Familienbetrieb oder einen großen Farmkomplex haben, denn BFN Fusion passt für jeden und wächst mit Ihnen mit.

➤ Mobil mit der BFN Fusion App

Die browserbasierte App ermöglicht den mobilen Fernzugriff auf den ViperTouch. Sie können alle Produktionsdaten jederzeit und von überall abrufen. Echtzeit-Warnungen (Alarmer) helfen, auf Probleme sofort zu reagieren.

➤ Service und Support

Wir helfen Ihnen gerne vor Ort, können aber auch per Fernwartung direkt bis zu Ihrem ViperTouch durchgreifen. Das spart im Fall der Fälle Zeit und Geld.

Klimasteuerung

sicher, komfortabel und einfach mit ViperTouch

Mit dem Klimacomputer ViperTouch können Sie das gesamte Stallklima auf moderne Weise regeln. Das bedeutet, dass ViperTouch für alle gängigen Lüftungsarten (natürlich, mechanisch und kombiniert) einsetzbar ist. Dazu gehören

die Seiten-, Quer-, Tunnel- oder CombiTunnel-Ventilation. Geregelt werden:

- Zu- und Abluft
- Umluft
- Heizung

- Wärmetauscher
- Kühlung
- Notöffnung
- Alarm

Frei wählbare Regelmodi für das Stallklima

Mit ViperTouch können Sie das Klima in zwei unterschiedlichen Regelmodi steuern.

- 1 **Flex-Modus** (flexible Steuerung): Im Flex-Modus können Sie selbst bestimmen, wie Zu- und Abluft miteinander arbeiten, Lüftungsstufen können individuell festgelegt werden.

- 2 **Profi-Modus** (selbstlernende Steuerung): Im Profi-Modus kommt eine **adaptive Steuerung** zum Einsatz. Das bedeutet, intelligente Regelalgorithmen sorgen dafür, dass alle Klimakomponenten durchgehend an die aktuellen Bedingungen im Stall angepasst werden. Eine permanente

Optimierung des Stallklimas ist somit sichergestellt, was sich letztendlich in einer höheren Produktivität, mehr Nachhaltigkeit und einer Steigerung des Tierwohls niederschlägt.

Sensoren sind die technische Basis der Datenerhebung

Der Einsatz von Sensoren zur Klimasteuerung ist heute Stand der Technik. Egal, ob es sich um Temperatur-, Feuchte-, CO₂- oder NH₃-Sensoren handelt, sie alle

dienen der Messung und Kontrolle von Veränderungen in der Stallluft. Damit bilden Sensoren die Grundlage jeder computergesteuerten Klimaregelung.

Big Dutchman hat die passenden Sensoren im Angebot.



DOL 12 ist ein Sensor zur Messung der Temperatur im Stall.



DOL 114 ist ein Sensor zur Messung der relativen Luftfeuchtigkeit im Stall. Da er über zwei analoge 0-10 V Ausgänge verfügt, kann er zusätzlich auch die Temperatur messen (Option).



DOL 119 ist ein Sensor zur Messung des Kohlendioxidgehalts in der Stallluft. Die hochwertige Infrarot-Messzelle misst in einem Bereich von 0 bis 10000 ppm CO₂. Somit kann die Minimumventilation entsprechend der CO₂-Konzentration geregelt werden.



DOL 18 ist ein Unterdrucksensor, der den Druck im Stall aktiv misst. Der Sensor liefert ein Messsignal von 0-10 V. Die Stromversorgung des Sensors erfolgt durch den ViperTouch.



Mit Hilfe der Wetterstation können die Wetterbedingungen vor Ort bei der Steuerung der Lüftung berücksichtigt werden. Sie misst die Windrichtung und die Luftgeschwindigkeit.



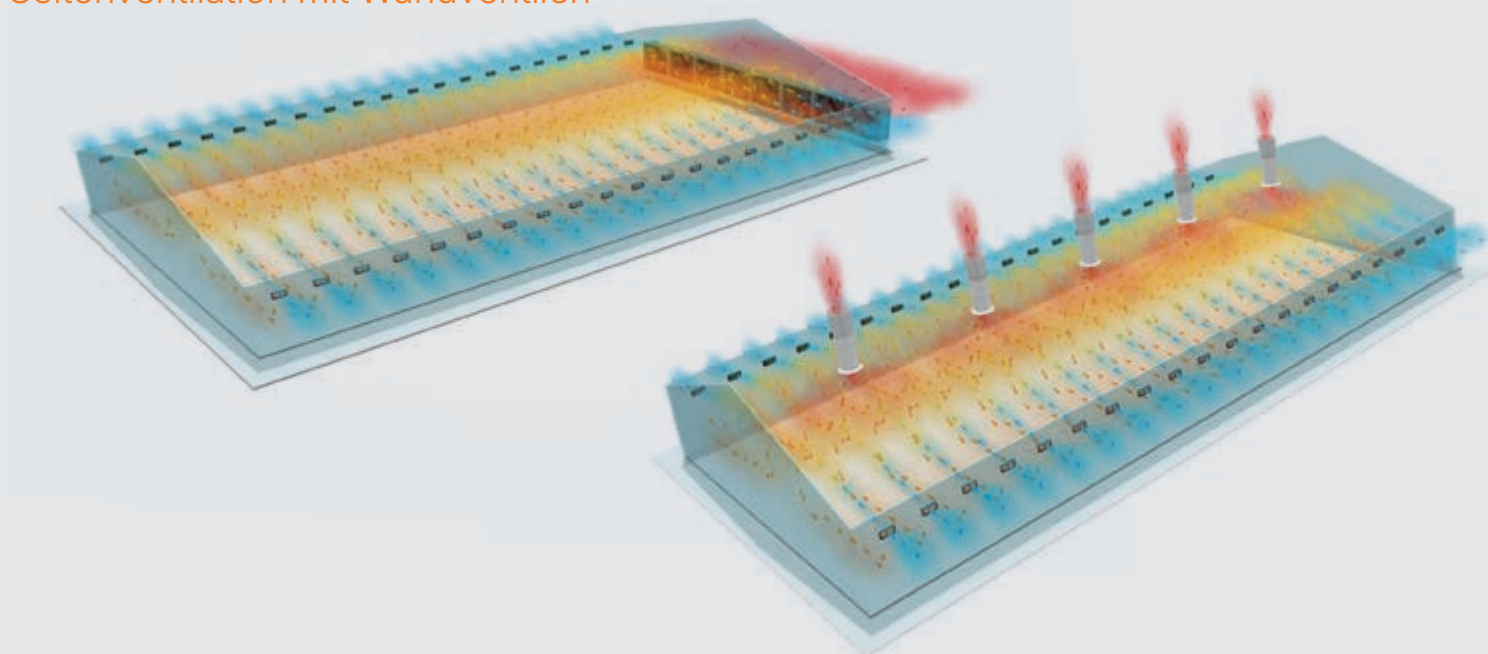
DOL 53 ist ein Sensor zur kontinuierlichen Messung der Ammoniakkonzentration in der Stallluft. Er ist robust und misst sehr genau in einem Messbereich zwischen 0 und 100 ppm NH₃.



„Mein ViperTouch steuert den gesamten Broilerstall, natürlich auch den Earny. Durch den Wärmetauscher spare ich Heizkosten und meine Tiere sind gesünder.“

Beispiele für Ventilationskonzepte, die mit ViperTouch vollautomatisch und

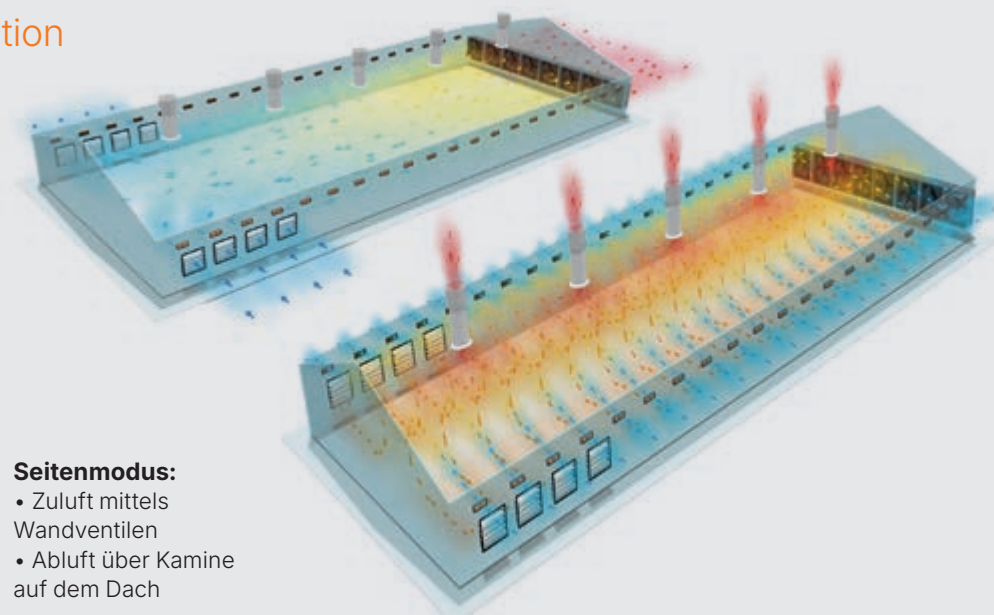
Seitenventilation mit Wandventilen



CombiTunnel-Ventilation

Tunnelmodus:

- Zuluft durch die Tunnelöffnung über MVT Shutter
- Abluft mittels Ventilatoren im Giebel



Seitenmodus:

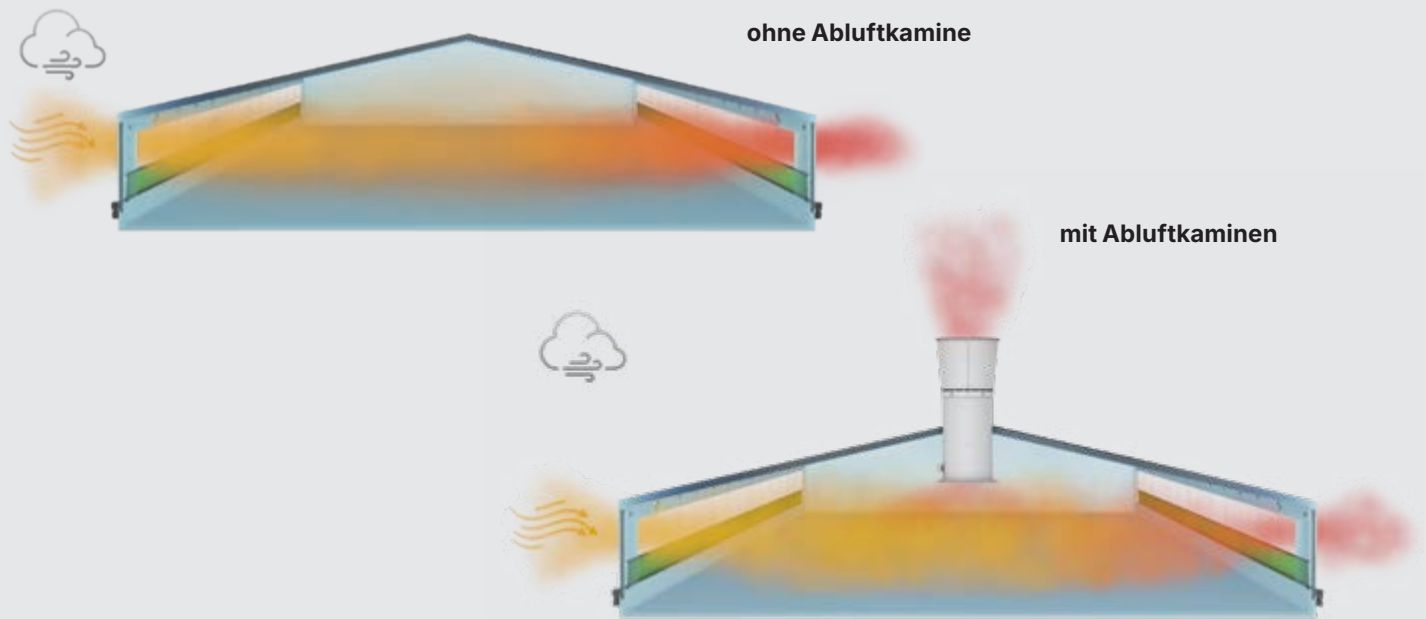
- Zuluft mittels Wandventilen
- Abluft über Kamine auf dem Dach

Was kann mit ViperTouch erfasst und geregelt werden?

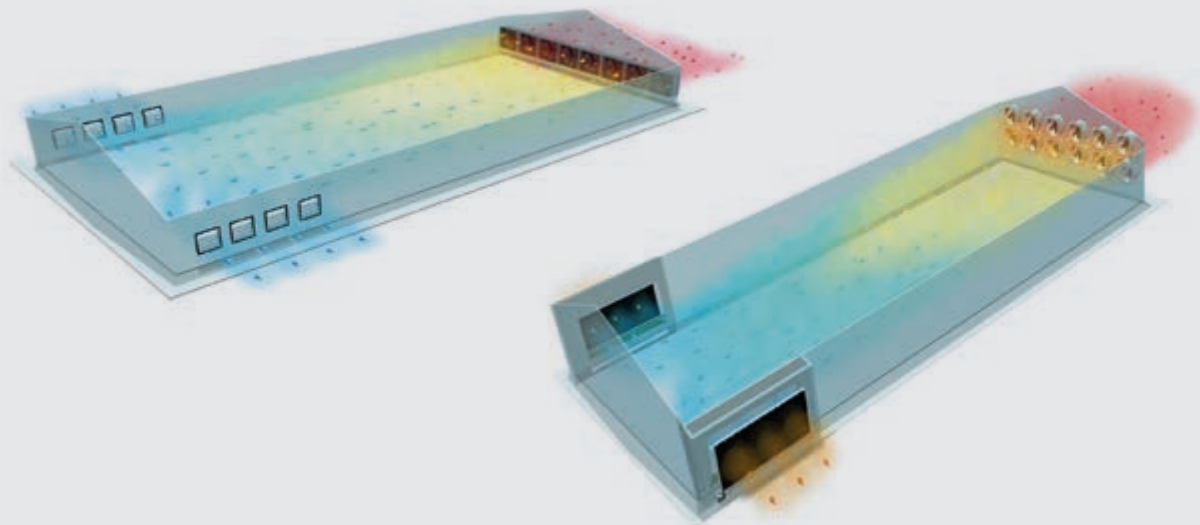
- 12 Sensoren für Raumtemperatur, zwei Sensoren für Raumfeuchte;
- die Raumheizung in bis zu sechs Zonen;
- der Stall kann in zwei unterschiedliche Klimazonen unterteilt und individuell geregelt werden;
- konventionelle Stufenregelung der Ventilatoren im Flex-Modus (16 Stufen im Seiten- und 32 Stufen im Tunnelmodus);
- Aufteilung des Stalls in zwei verschiedene Zonen (Brooding Zones): es wird nur ein Teil geheizt und in dem anderen wird die Frostschutztemperatur aufrecht erhalten;
- bis zu vier Extra-Heizgruppen (zum Beispiel Gasstrahler);
- bis zu 16 MultiStep-Gruppen (im Seiten- und Tunnelmodus);
- Minimumventilation im Puls-Pause-Modus;
- das Abluftprinzip Dynamic MultiStep für eine noch energiesparendere Ventilation;
- geregelte Tunnelventilation mit bis zu vier Stellmotoren;
- verschiedene Möglichkeiten der Feuchteregelung → anhand von Innen- und Außenfeuchte entscheidet der ViperTouch adaptiv, ob mehr ventiliert oder mehr geheizt werden muss, feuchte Einstreu und damit NH_3 -Emissionen

d zuverlässig realisiert werden können

Natürliche Ventilation mit Gardinensteuerung



Tunnelventilation ohne und mit Pad-Kühlung



werden so vermieden;

➤ Nachtabenkung der Temperatur;

➤ Kühlung und Befeuchtung;

➤ Anzeige der Kühltemperatur mit zwei Pad-Tempersensoren (Option);

➤ der Wärmetauscher Earny2, der in die Ventilationsregelung optimal integriert ist;

➤ temperaturgesteuerte Notöffnung mit den Geräten 378 T oder 378 CT;

➤ optimierte Komfort-Temperatursteuerung unter Berücksichtigung der Luftfeuchte;

➤ Anschluss eines CO₂- und/oder NH₃-Sensors, um die Minimumventilation aktiv nach dem CO₂- und/oder NH₃-Gehalt der Stallluft zu regeln;

➤ es können weitere freie Sensoren z. B. für Luftgeschwindigkeit, Stromaufnahme der Lüftung inklusive Alarm angeschlossen werden;

➤ aktive Unterdruckregelung, d.h. der Unterdrucksensor misst die Druckdifferenz zwischen Außen- und Stallluft;

➤ natürliche Ventilation mit Hilfe einer Wetterstation;

➤ es können Sensoren zur Überwachung der Abluftreinigung angeschlossen werden (Leitwert und pH-Wert des Waschwassers);

➤ Anzeige von Trendkurven über den gesamten Mastverlauf.

Produktionssteuerung

sicher, komfortabel und einfach mit ViperTouch

ViperTouch ist ein professioneller Klimacomputer und zugleich ein hochprofessioneller Produktionscomputer. Das bedeutet, dass er alle relevanten Daten zu Wachstum, Futter- und Wasserverbrauch sowie Mortalität Ihrer Masttiere (Broiler, Puten und Enten) erfasst. So können Sie schneller auf veränderte Bedingungen reagieren und die entsprechenden Maßnahmen einleiten. Das führt zu besseren Tierleistungen und mehr Wirtschaftlichkeit.

Erweiterungsmodul „volle Mastfunktionalität“

Neben dem Standard bietet Big Dutchman mit dem Erweiterungsmodul „volle Mastfunktionalität“ zusätzliche Funktionen im Bereich der Geflügelmast. Die wichtigsten davon finden Sie in der Tabelle.

Funktion	Standard Mast	volle Mastfunktionalität
Anzahl Futtersilos mit FW 99-B	2	5
Futter mischen mit FW 99-B	–	✓
Anzahl Lichtgruppen	4	4
Anzahl Lichtsensoren	–	5
Anzahl Tierwaagen	2	12
Anzahl gewogene Silos	–	5
Anzahl Zeitschaltuhren	4	10
Anzahl Wasserzähler	6	24
Anzahl Tränken mit autom. Spülung	32	32
Alarm Wasserfüllstand	64	64



Silowiegung mit UniScale



Futterwiegung



Wasserverbrauch

Was kann mit ViperTouch erfasst und geregelt werden?

- der Futterverbrauch: gesamt, täglich und pro Tier;
- Silowiegung mit bis zu acht Wiegestäben pro Silo mittels UniScale, QuadScale oder Waagemodulen → so lässt sich der Siloinhalt einfach kontrollieren;
- Futterlieferungen werden registriert und protokolliert;
- mit der Futterwaage FW 99 können aus bis zu fünf Silos Futterkomponenten vermischt werden (Weizenzufütterung);
- der Wasserverbrauch: gesamt, täglich und pro Tier mit bis zu 24 Wasserzählern;
- Anschluss von bis zu 12 Tierwaagen zur Erfassung der Tiergewichte;
- bis zu vier verschiedene Lichtgruppen mit Dämmerungsphase für Sonnenauf- und -untergang; auch die Veränderung der Lichtintensität sowie -farbe ist möglich;



- Pausenfunktion: hilft dem Mäster, die Phase zwischen den Durchgängen bezüglich Einweichen, Reinigen, Trocknen und Aufheizen des Stalls zu optimieren und damit Kosten zu senken;
- bis zu acht freie Zeitschaltuhren für individuelle Aufgaben;

- Fangfunktion: dient dazu, die Fütterungsanlage vor der Ausstellung kontrolliert und automatisch leer zu fahren, gleichzeitig kann das gesamte Klima während der Ausstellung individuell eingestellt werden;
- Alarmgebung bei: Stromausfall, Abwei-

chungen hinsichtlich Temperatur, Luftfeuchte, Wasser- und Futterverbrauch sowie Mindestvorrat im Silo.

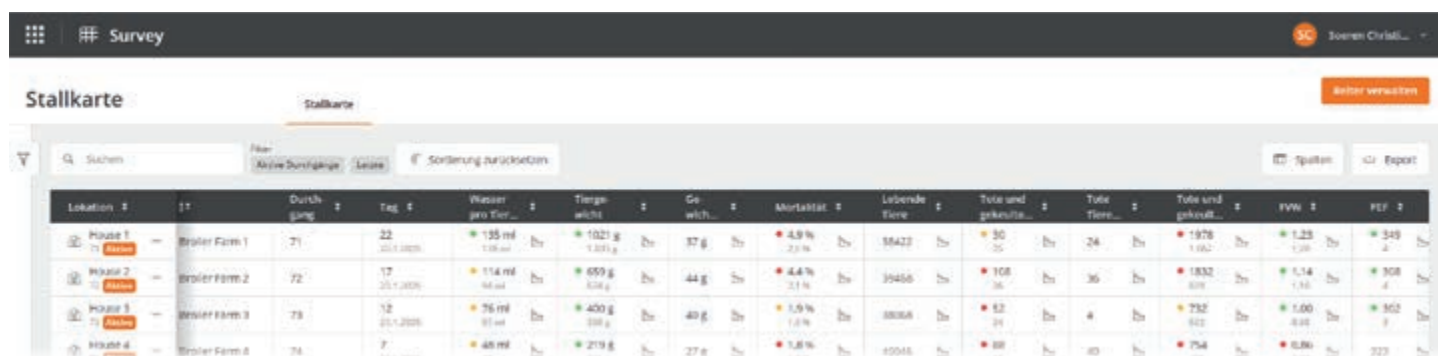
Wobei hilft mir BFN Fusion ganz konkret?

ViperTouch und **BFN Fusion** sind unser bestes digitales Stallsteuerungs- und Analysesystem für jeden Mast-geflügelstall. BFN Fusion verknüpft intelligent Klima-, Fütterungs-, Wasser- und Tierdaten miteinander. Dadurch können Sie Probleme früher erkennen und eine stabilere sowie messbar effizientere Produktion gewährleisten.

Da jeder Betrieb unterschiedliche Anforderungen hat, um die aktuellen und zukünftigen Herausforderungen in der Geflügelmast zu bewältigen, ist die Softwareplattform BFN Fusion modular aufgebaut. So kann sie an Ihre individuellen Bedürfnisse bestens angepasst werden. Folgende Module stehen Ihnen derzeit zur Verfügung:

➤ Modul Survey bzw. Überblick

Ihre Produktionsdaten werden in einer Tabelle dargestellt. Auf die vom ViperTouch gesammelten Daten können Sie verschiedene Filter anwenden, um Tabellen zu konfigurieren. Mithilfe des Moduls „Survey“ können Sie verschiedene Schlüsselwerte miteinander vergleichen, um die Ursache eines Problems zu ermitteln oder dessen Entstehung zu vermeiden. Sie können Durchgänge stall- oder farmübergreifend vergleichen, und zwar für die aktuelle Produktion ebenso wie für abgeschlossene Durchgänge. Nutzen Sie den Vergleich von Durchgängen, um schnell die richtigen Einstellungen zu finden.

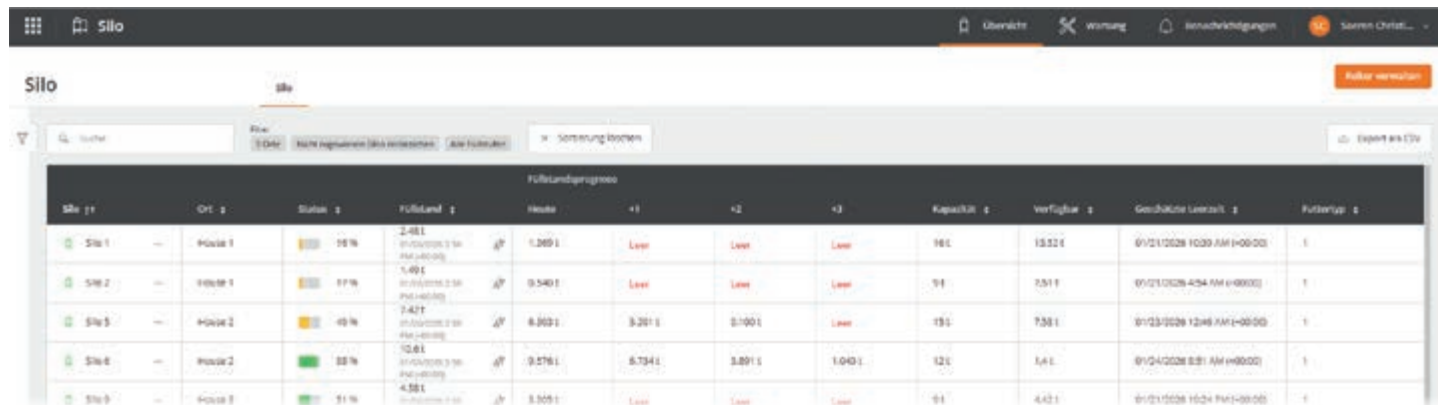


Location	Durchgang	Tag	Wasser pro Tier...	Tiergewicht	Ge-wicht	Mortalität	Lebende Tiere	Tute und gekrat...	Tute Tiere...	Tute und gekrat...	FWW	FEF
Hof 1	Broiler Farm 1	71	22.11.2025	135 ml	1021 g	37 g	4,9 %	58423	30	24	1,23	349
Hof 2	Broiler Farm 2	72	23.11.2025	114 ml	659 g	44 g	4,4 %	39456	108	36	1,14	308
Hof 3	Broiler Farm 3	73	12.11.2025	76 ml	400 g	40 g	1,9 %	38368	12	4	1,00	302
Hof 4	Broiler Farm 4	74	11.11.2025	48 ml	219 g	27 g	1,8 %	45945	88	40	0,86	323

➤ Modul Silo

Das Modul „Silo“ zeigt die aktuellen Füllstände Ihrer Silos an und sagt die Füllstände der kommenden Tage voraus. Außerdem wird prognostiziert, wann ein Silo leerläuft. Eine grafische Übersicht der historischen Füllstände zeigt Veränderungen im Laufe der Zeit, etwa wenn Futter geliefert und verbraucht wird.

Dank einer direkten Datenverbindung zu Ihrem Futtermittelhersteller können Sie reagieren, bevor ein Engpass Ihre Produktion gefährdet. Sie können sogar automatische Nachlieferungen festlegen, damit Ihre Tiere stets mit ausreichend Futter versorgt sind.



Silo	Ort	Status	Füllstand	Heute	+1	+2	+3	Kapazität	Verfügba...	Geschätzte Lieferd...	Futtertyp
Silo 1	Hof 1	16%	2.481 01/12/2025 11:54 AM (+40:00)	1.269 t	Leer	Leer	Leer	16 t	13,52 t	01/21/2026 10:39 AM (+00:00)	1
Silo 2	Hof 1	87%	5.40 t 01/12/2025 2:58 PM (+40:00)	9.540 t	Leer	Leer	Leer	9 t	7,51 t	01/21/2026 4:54 AM (+00:00)	1
Silo 3	Hof 2	49%	2.421 01/12/2025 2:58 PM (+40:00)	8.903 t	3.281 t	0:100 t	Leer	19 t	7,38 t	01/23/2026 12:46 AM (+00:00)	1
Silo 4	Hof 2	88%	12.6 t 01/12/2025 3:59 PM (+40:00)	9.576 t	6.734 t	3.891 t	1.040 t	12 t	1,6 t	01/24/2026 8:31 AM (+00:00)	1
Silo 5	Hof 3	51%	4.58 t 01/12/2025 3:59 PM (+40:00)	3.305 t	Leer	Leer	Leer	9 t	4,43 t	01/21/2026 10:24 PM (+00:00)	1

➤ Modul Reference

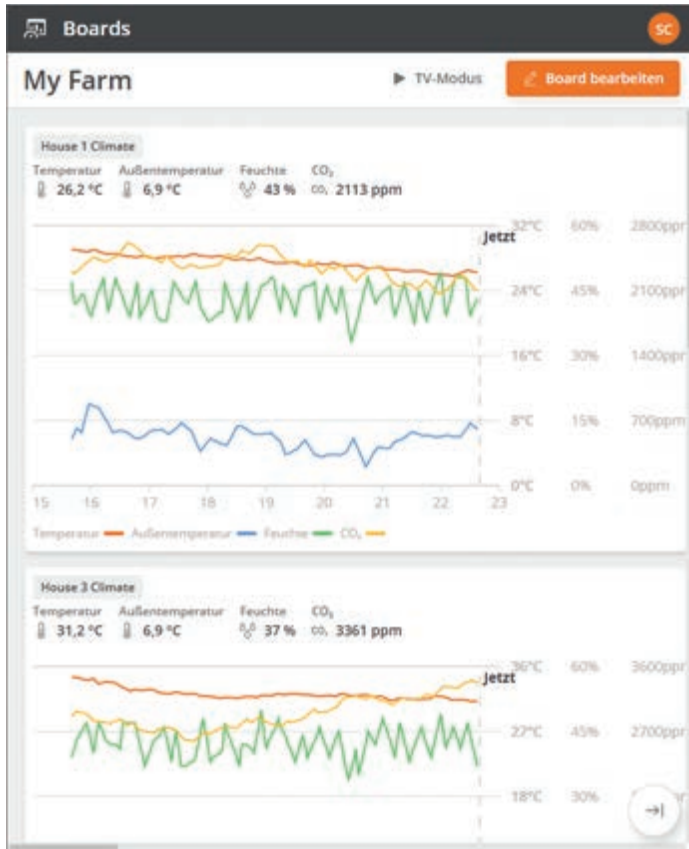
Das Modul „Reference“ enthält Referenzprofile von Zuchtunternehmen, sodass Sie die Produktivität über Farmen hinweg einfach messen und die Ergebnisse vergleichen können.

➤ Modul Export

Mit dem Modul „Export“ können Sie eine Schnittstelle einrichten, über die Sie Daten an Ihre Schlachtereie, Futtermühle und andere Partner senden können.

➤ Modul Boards

Mithilfe des Moduls „Boards“ erhalten Sie einen schnellen Überblick über einen einzelnen Stall, ganze Farmkomplexe oder alle Standorte, auf die Sie Zugriff haben. Die Ansichten sind vollständig anpassbar: Jeder Farmmanager kann eigene Boards erstellen. Produktionsmanager können zwischen diesen Boards wechseln, um beispielsweise eine Farm im Detail zu betrachten.



➤ Modul Connection

Mit dem Modul „Connection“ erstellen und konfigurieren Sie Ihre Farm mit Ställen und Silos. Das Modul prüft außerdem die Verbindung zur Farm sowie die eingehenden Daten.

➤ Modul Alarm

Im „Alarm“-Modul werden alle Alarmer Ihrer ViperTouch-Controller aus allen Ställen angezeigt. Zudem können Sie sehen, wann die Alarmer quittiert und bearbeitet wurden.

➤ Modul Monitor

Verwenden Sie dieses KI-gestützte Modul, um das Tierverhalten im Stall darzustellen und wichtige Szenen auszuwählen. Bewegungsmuster, ungleichmäßige Verteilungen etc. werden visualisiert und als Livestream oder Zeitraffer aufgezeichnet.

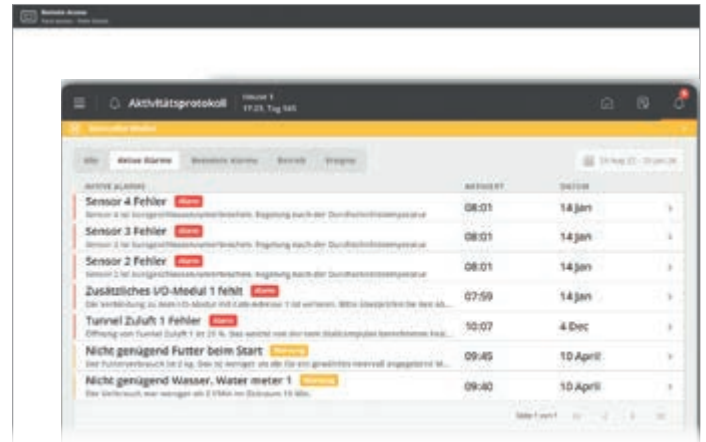
➤ Modul Trend Warnings

Das Modul „Trend Warnings“ nutzt Daten aus den ersten Tagen des Durchgangs, um die zu erwartende Entwicklung des Futter- und Wasserverbrauchs zu berechnen. Diese Berechnung wird mehrfach am Tag neu durchgeführt, um plötzliche Änderungen einbeziehen zu können.

Weichen die gemessenen Werte von der berechneten Entwicklung ab, gibt das Modul eine Warnung aus und fügt dem Diagramm ein kleines Symbol hinzu. Durch Klicken auf die Warnung erhalten Sie zusätzliche Informationen dazu. Sie erhalten dann eine Erklärung sowie Vorschläge, was der Grund für die Warnung sein könnte und wie das Problem behoben werden kann.

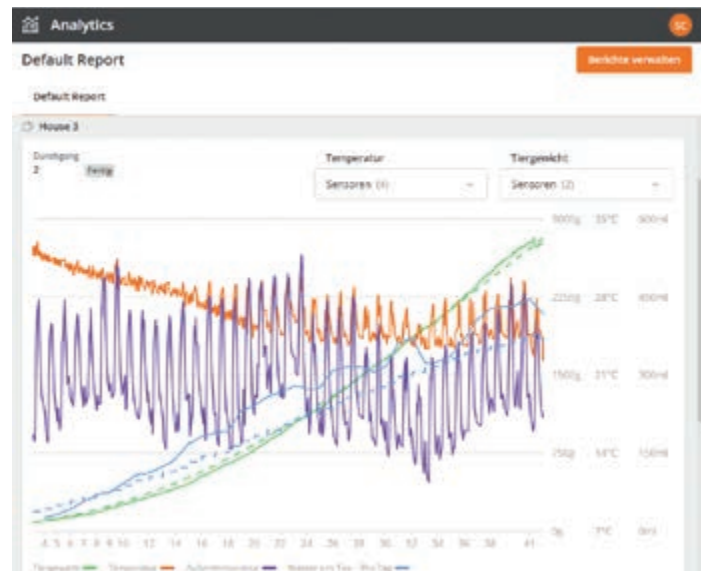
➤ Modul Remote Access

„Remote Access“ ist Teil des Moduls Connection und ermöglicht den Fernzugriff auf Ihre Controller von überall auf der Welt – via Webbrowser auf Ihrem Computer oder mit einem mobilen Endgerät. Remote Access kann nur in Verbindung mit dem Controller ViperTouch verwendet werden.



➤ Modul Analytics

Mit dem Modul "Analytics" erstellen Sie Berichte für Detailauswertungen Ihrer Produktion und die Auswirkungen Ihrer Klimateinstellungen. Zum Vergleich von Ställen oder Durchgängen stehen mehr als zwanzig Schlüsselwerte zur Verfügung.



➤ Modul Tasks

Mit diesem Modul behalten Sie den Überblick über all Ihre Aufgaben – von Standardtätigkeiten bis hin zu besonderen To-dos. Alle Aufgaben werden außerdem übersichtlich dokumentiert.



„Mit der BFN Fusion App
habe ich immer und überall
alles im Blick.
Ich kann bei Alarmen schnell
reagieren.“



Big Dutchman.

Europa, Mittlerer Osten & Afrika:
Big Dutchman International GmbH
Postfach 1163 · 49360 Vechta, Deutschland
Tel. +49(0)4447 801-0
big@bigdutchman.de
www.bigdutchman.de

Nordamerika: Big Dutchman, Inc.

Tel. +1 616 582 4000 · info@bigdutchmanusa.com
www.bigdutchmanusa.com

Brasilien: Big Dutchman (Brasil) Ltda.

Tel. +55 16 2108 5310 · bdb@bigdutchman.com.br
www.bigdutchman.com.br

Russland: ООО "Big Dutchman"

Tel. +7 495 2295 161 · big@bigdutchman.ru ·
www.bigdutchman.ru

Asien-/Pazifikregion: BD Agriculture (Malaysia) Sdn. Bhd.

Tel. +60 3 334 83 555 · bdasia@bigdutchman.com ·
www.bigdutchman.asia

China: Big Dutchman (Tianjin) Livestock Equipment Co., Ltd.

Tel. +86 10 5632 0188 · bdcnsales@bigdutchman.com
www.bigdutchmanchina.com